



Philips
Monitor LCD con Ultra
Wide-Color

E Line

24 (visualizzabile 23,6" / 59,9 cm)
1920 x 1080 (Full HD)

246E7QDSW



Colori vividi e naturali

in un design elegante

Il luminoso e ampio display con Ultra Wide-Color riproduce colori incredibilmente realistici in un design davvero elegante, per un look leggero e originale sia a casa, sia in ufficio.

Massima qualità dell'immagine

- Ultra Wide-Color: una più ampia gamma di colori per immagini nitide
- Tecnologia LED PLS per immagini ampie e colori precisi
- Display 16:9 Full HD per immagini ricche di dettagli nitidi
- Minore affaticamento degli occhi grazie alla tecnologia Flicker-Free
- SmartContrast per livelli di nero molto intensi e dettagli nitidi
- SmartImage Lite offre impostazioni predefinite per immagini ottimizzate

Design elegante

- Tasto di commutazione per menu facile da selezionare per un accesso rapido al menu sullo schermo
- Design elegante e sottile in armonia con l'arredamento della casa
- La superba finitura lucida si adatta allo stile della tua casa

Un'esperienza multimediale coinvolgente

- La tecnologia MHL per apprezzare il contenuto mobile sul grande schermo

PHILIPS

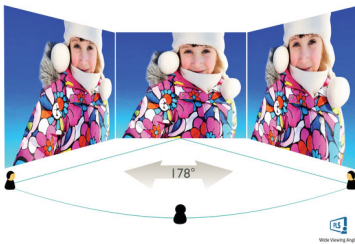
In evidenza

Tecnologia Ultra Wide-Color



La tecnologia Ultra Wide-Color offre uno spettro cromatico più ampio per un'immagine più brillante. Il più ampio spettro di colori di Ultra Wide-Color produce verdi più naturali, rossi più vivaci e blu più profondi. Dai vita ai contenuti di intrattenimento e alle immagini e migliora la produttività con i colori più vivaci offerti dalla tecnologia Ultra Wide-Color.

Tecnologia PLS



I display PLS utilizzano una tecnologia avanzata che offre un angolo visivo estremamente ampio di 178/178 gradi, rendendo possibile la visualizzazione da qualsiasi angolazione, anche in modalità di rotazione di 90°. A differenza dei pannelli TN standard, i display PLS garantiscono immagini davvero nitide dai colori naturali, così da renderli ideali non solo per foto, film e navigazione in rete, ma anche per quelle applicazioni professionali che richiedono colori accurati e costante luminosità.

Display 16:9 Full HD



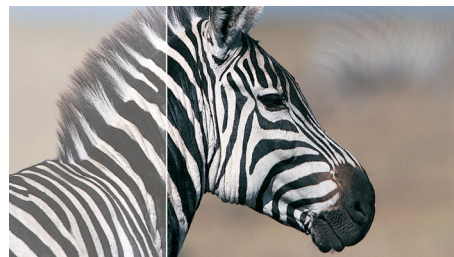
La qualità dell'immagine conta. I display normali offrono una buona qualità ma non è sufficiente. Questo display è dotato di risoluzione Full HD ottimizzata 1920 x 1080. Il Full HD offre un dettaglio nitido combinato con elevata luminosità, incredibile contrasto, massima nitidezza del movimento e dei colori per immagini realistiche.

Tecnologia Flicker-Free



Per via del modo in cui la luminosità viene regolata sugli schermi con retroilluminazione LED, alcuni utenti visualizzano sullo schermo uno sfarfallio che affatica gli occhi. La tecnologia Philips Flicker-Free regola la luminosità e riduce lo sfarfallio, per una visione ottimale.

SmartContrast



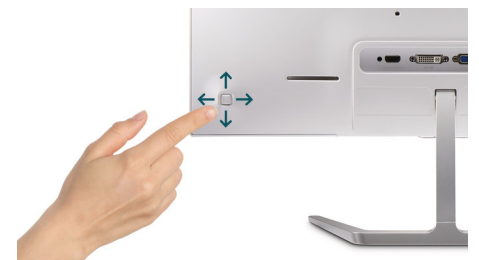
SmartContrast è una tecnologia Philips che analizza i contenuti visualizzati regolando

automaticamente i colori e controllando l'intensità della retroilluminazione per potenziare i contrasti in modo dinamico e garantire immagini e video digitali ottimali o migliorare la riproduzione delle tonalità scure dei videogiochi. Quando viene selezionata la modalità Economy, il contrasto viene regolato e la retroilluminazione ottimizzata per una corretta visualizzazione delle applicazioni per ufficio con un ridotto consumo energetico.

SmartImage Lite

SmartImage Lite è un'esclusiva tecnologia all'avanguardia sviluppata da Philips per l'analisi dei contenuti visualizzati su schermo. In base alle scene visualizzate, SmartImage Lite ottimizza il contrasto, la saturazione del colore, la nitidezza delle immagini e dei filmati per le prestazioni della visualizzazione più accattivante: il tutto in tempo reale e premendo un solo pulsante.

Tasto di commutazione per menu facile da selezionare



Il tasto di commutazione per menu facile da selezionare consente di regolare rapidamente e facilmente le impostazioni nel menu sullo schermo.



Specifiche

Immagine/Display

- tipo schermo LCD: PLS LCD
- Tipo con retroilluminazione: Sistema W-LED
- Dimensioni pannello: 59,9 cm (23,6")
- Area di visualizzazione effettiva: 521,28 (O) x 293,22 (V)
- Formato: 16:9
- Risoluzione ottimale: 1920 x 1080 a 60 Hz
- Tempo di risposta (tipico): 5 ms (grigio su grigio)*
- Luminosità: 250 cd/m²
- Fattore di contrasto (tipico): 1000:1
- SmartContrast: 20.000.000:1
- Pixel Pitch: 0,272 x 0,272 mm
- Angolo di visione: 178° (O) / 178° (V), @ C/R > 10
- Senza sfarfallio
- Miglioramento dell'immagine: SmartImage Lite
- Spettro di colori (tipico): NTSC 101,4% (CIE1976)*
- Colori display: 16,7 M
- Frequenza di scansione: 30 - 83 kHz (O)/56 - 76 Hz (V)
- MHL: 1080P a 30 Hz
- sRGB

Connettività

- Ingresso segnale: VGA (analogico), DVI-D (digitale, HDCP), MHL-HDMI (digitale, HDCP)
- Ingresso sincronizzazione: Sincronizzazione separata, Sync su verde
- Audio (ingresso/uscita): Uscita audio HDMI

Funzioni utili

- Comodità per l'utente: Accensione/spengimento, Menu, Volume (uscita audio HDMI), Ingr., SmartImage Lite
- Lingue OSD: Portoghese brasiliano, Ceco, Olandese, Inglese, Finlandese, Francese, Tedesco, Greco, Ungherese, Italiano, Giapponese, Coreano, Polacco, Portoghese, Russo, Cinese semplificato, Spagnolo, Svedese, Cinese tradizionale, Turco, Ucraino
- Altra convenienza: blocco Kensington, Montaggio VESA (100 x 100 mm)
- Compatibilità Plug & Play: DDC CI, Mac OS X, sRGB, Windows 8.1 / 8 / 7

Base

- Inclinazione: -5/20 grado

Assorbimento

- In modalità standard: 14,47 W (tip.) (metodo di rilevazione EnergyStar 7.0)
- Modalità standby: 0,5 W (tip.)
- Modalità Off: 0,3 W (tip.)
- Indicatore (LED) alimentazione: Funzionamento - spia bianca, Modalità standby - spia bianca (lampeggiante)
- Alimentazione: Esterna, 100-240 V CA, 50/60 Hz

Dimensioni (lxpxa)

- Prodotto con piedistallo (mm): 539 x 419 x 179 mm
- Prodotto senza piedistallo (mm): 539 x 324 x 45 mm
- Confezione in mm (LxAxP): 581 x 490 x 102 mm

Peso

- Prodotto con piedistallo (kg): 3,18 Kg
- Prodotto senza piedistallo (kg): 2,61 Kg
- Prodotto con confezione (kg): 5,13 Kg

Condizioni atmosferiche

- Intervallo di temp. (funzionamento): Da 0°C a 40°C °C
- Intervallo di temp. (immagazzinamento): Da -20° C a 60° C °C
- Umidità relativa: 20-80% %
- Altitudine: In funzione: 3.658 m, Non in funzione: 12.192 m
- MTBF: 50.000 (retroilluminazione esclusa) ore

Sostenibilità

- Ambientale ed energetica: EnergyStar 7.0, RoHS, Senza piombo, Senza mercurio
- Materiali della confezione riciclabili: 100 %

Conformità e standard

- Omologazioni: marchio CE, FCC Class B, CU-EAC, Certificazione TCO, TUV/ISO9241-307, VCCI, C-tick, WEEE, CECP

Cabinet

- Colore: Bianco
- Finitura: Lucida

Contenuto della confezione

- Monitor con supporto
- Cavi: VGA, alimentazione
- Documentazione dell'utente



Data di rilascio
2020-04-26

Versione: 11.0.1

12 NC: 8670 001 24805
EAN: 87 12581 73171 7

© 2020 Koninklijke Philips N.V.
Tutti i diritti riservati.

Le specifiche sono soggette a modifica senza preavviso I marchi sono di proprietà di Koninklijke Philips N.V. o dei rispettivi detentori.

www.philips.com

* Questo display Philips possiede certificazione MHL. Tuttavia, qualora il tuo dispositivo MHL non si collegasse o non funzionasse correttamente, controlla le domande più frequenti relative al tuo dispositivo MHL oppure contatta direttamente il venditore. È possibile che il produttore del tuo dispositivo MHL richieda di acquistare un cavo MHL specifico della stessa marca o un adattatore

* Richiede il dispositivo MHL opzionale certificato e il cavo MHL (non incluso). Verificare la compatibilità con il rivenditore del dispositivo MHL.

* Le modalità standby e risparmio energetico dell'ErP non sono applicabili per la ricarica dell'MHL

* Per un elenco completo di prodotti compatibili MHL consultare il sito www.mhlconsortium.org

* I cavi HDMI variano a seconda della regione e dei modelli.

* Valore del tempo di risposta pari a SmartResponse

* NTSC 85% (CIE1931), sRGB: 122,7%