



Philips Brilliance
Monitor LCD con
tecnologia SoftBlue

P-Line

24 (23,8" / 60,5 cm diag.)
1920 x 1080 (Full HD)

Brilliance

241P6EPJEB



Nitidezza da ogni angolo

con il display Full HD IPS

Progettato per te, il monitor Philips Brilliance dispone dell'innovativa tecnologia LED SoftBlue, per immagini dai colori brillanti che non affaticano gli occhi e per il massimo della produttività.

Progettato per le persone

- La tecnologia SoftBlue non affatica gli occhi e mantiene i colori brillanti
- Minore affaticamento degli occhi grazie alla tecnologia Flicker-Free
- SmartErgoBase offre una perfetta ergonomia
- Altezza ridotta con la cornice quasi al livello del tavolo per una lettura piacevole

Prestazioni eccezionali

- Tecnologia IPS-ADS per immagini ampie e colori precisi
- SmartImage offre impostazioni predefinite per immagini ottimizzate

Facilità d'uso

- Altoparlanti stereo incorporati per file multimediali
- Hub USB 3.0 per accesso comodo e ricarica rapida
- SmartConnect con HDMI, MHL, DisplayPort, DVI e VGA

Design sostenibile ed ecocompatibile

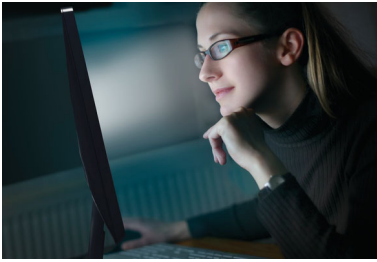
- LightSensor per una perfetta luminosità con la minima potenza
- PowerSensor consente di ridurre fino all'80% i costi energetici



PHILIPS

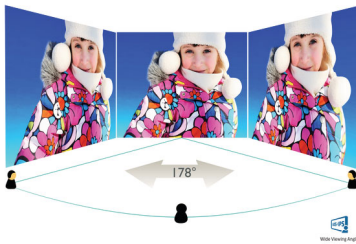
In evidenza

La tecnologia SoftBlue



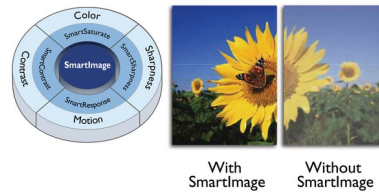
La tecnologia LED SoftBlue utilizza una tecnologia intelligente per ridurre la dannosa luce blu a onde corte senza compromettere il colore o l'immagine del display. La tecnologia LED SoftBlue è certificata per la riduzione della luce blu dannosa dall'organizzazione internazionale che effettua test chiamata TUV Rheinland.

Tecnologia IPS-ADS



I display IPS-ADS utilizzano una tecnologia avanzata che offre un angolo visivo estremamente ampio di 178/178 gradi, rendendo possibile la visualizzazione da quasi tutte le angolazioni. A differenza dei pannelli TN standard, i display IPS-ADS garantiscono immagini davvero nitide dai colori naturali, così da renderli ideali non solo per foto, film e navigazione in rete, ma anche per quelle applicazioni professionali che richiedono colori accurati e costante luminosità.

SmartImage



SmartImage è un'esclusiva tecnologia di ultima generazione di Philips che analizza i contenuti visualizzati sullo schermo e offre prestazioni di riproduzione ottimizzate. Questa interfaccia intuitiva consente di selezionare varie modalità come ufficio, immagini, intrattenimento, gioco, risparmio energetico e così via, per l'abbinamento perfetto all'applicazione utilizzata. Sulla base della scelta, SmartImage ottimizza in maniera dinamica il contrasto, la saturazione del colore e la nitidezza delle immagini e dei video per prestazioni di visualizzazione ottimali. La modalità di risparmio energetico consente di risparmiare notevolmente. Il tutto in tempo reale premendo solo un pulsante!

Tecnologia Flicker-Free



Per via del modo in cui la luminosità viene regolata sugli schermi con retroilluminazione LED, alcuni utenti visualizzano sullo schermo uno sfarfallio che affatica gli occhi. La tecnologia Philips Flicker-Free regola la luminosità e riduce lo sfarfallio, per una visione ottimale.

SmartErgoBase



SmartErgoBase è una base per monitor che offre un comfort di visualizzazione ergonomico e un sistema di gestione dei cavi. L'altezza, la parte girevole, l'inclinazione e l'angolo di rotazione del display consentono di regolare il monitor per ottenere il massimo comfort e ridurre le tensioni di una lunga giornata lavorativa; la gestione dei cavi evita l'aggravamento degli stessi e mantiene la postazione di lavoro in ordine.

Altoparlanti stereo incorporati

Doppi altoparlanti stereo di alta qualità integrati sullo schermo. Consentono un'emissione frontale o una riproduzione delle frequenze più basse, delle frequenze alte, un'emissione posteriore e altro in base al modello e al design.

SmartConnect

Con le loro numerose opzioni di connettività, questi display Philips offrono varie possibilità di collegamento, tra cui VGA, DVI-D, Display Port, connettore HDMI universale, grazie ai quali potrai goderti contenuti video e audio non compressi ad alta risoluzione. Indipendentemente dalla sorgente utilizzata, potrai essere certo che il display Philips non diventerà mai obsoleto!



Cert. TUV: bassa emissione di luce blu

I display Philips dotati di tecnologia LED SoftBlue vantano la certificazione TUV Rheinland di bassa emissione della luce blu (2PFG).



Specifiche

Immagine/Display

- tipo schermo LCD: LCD IPS-ADS
- Tipo con retroilluminazione: Sistema W-LED
- Dimensioni pannello: 60,5 cm (23,8")
- Area di visualizzazione effettiva: 527,04 (O) x 296,46 (V)
- Rivestimento display: Antiriflesso, 3H, opacità 25%
- Formato: 16:9
- Risoluzione ottimale: 1920 x 1080 a 60 Hz
- Tempo di risposta (tipico): 5 ms (grigio su grigio)*
- Luminosità: 250 cd/m²
- Fattore di contrasto (tipico): 1.000:1
- SmartContrast: 20.000.000:1
- Pixel Pitch: 0,2745 x 0,2745 mm
- Angolo di visione: 178° (O) / 178° (V), @ C/R > 10
- Miglioramento dell'immagine: SmartImage
- Colori display: 16,7 M
- Frequenza di scansione: 30 - 83 kHz (O) / 56 - 76 Hz (V)
- MHL: 1080p a 60 Hz
- SoftBlue
- sRGB

Connettività

- Ingresso segnale: VGA (analogico), DVI-D (digitale, HDCP), 1 DisplayPort, MHL-HDMI (digitale, HDCP)
- USB: USB 3.0 x 4 (1 W/ricarica rapida)*
- Ingresso sincronizzazione: Sincronizzazione separata, Sync su verde
- Audio (ingresso/uscita): Ingresso audio PC, Uscita cuffia

Funzioni utili

- Altoparlanti incorporati: 2 W x 2
- Comodità per l'utente: SmartImage, Volume, PowerSensor, Menu, Accensione/spegnimento
- Lingue OSD: Portoghese brasiliano, Ceco, Olandese, Inglese, Finlandese, Francese, Tedesco, Greco, Ungherese, Italiano, Giapponese, Coreano, Polacco, Portoghese, Russo, Cinese semplificato, Spagnolo, Svedese, Cinese tradizionale, Turco, Ucraino
- Altra convenienza: blocco Kensington, Montaggio VESA (100 x 100 mm)
- Compatibilità Plug & Play: DDC CI, Mac OS X, sRGB, Windows 10 / 8.1 / 8 / 7

Base

- Regolazione altezza: 130 mm
- Rotazione: 90 gradi
- Parte ricurva: -175/+175 grado
- Inclinazione: -5/20 grado

Assorbimento

- Modalità ECO: 13,9 W (tip.)
- In modalità standard: 19,14 W (metodo di

- rilevazione EnergyStar 6.0)
- Modalità standby: < 0,3 W (tip.)
- Modalità Off: Nessun consumo energetico con l'interruttore CA
- Indicatore (LED) alimentazione: Funzionamento - spia bianca, Modalità standby - spia bianca (lampeggiante)
- Alimentazione: 100-240 V CA, 50/60 Hz, Incorporata

Dimensioni (lxpxx)

- Prodotto con piedistallo (altezza massima): 563 x 511 x 257 mm
- Prodotto senza piedistallo (mm): 563 x 351 x 53 mm
- Confezione in mm (LxAxP): 619 x 525 x 184 mm

Peso

- Prodotto con piedistallo (kg): 6,47 Kg
- Prodotto senza piedistallo (kg): 3,98 Kg
- Prodotto con confezione (kg): 9,13 Kg

Condizioni atmosferiche

- Intervallo di temp. (funzionamento): Da 0°C a 40°C °C
- Intervallo di temp. (immagazzinamento): Da -20° C a 60° C °C
- Umidità relativa: 20-80% %
- Altitudine: In funzione: 3.658 m, Non in funzione: 12.192 m
- MTBF (dimostrato): 70.000 ore (retroilluminazione esclusa)

Sostenibilità

- Ambientale ed energetica: PowerSensor, LightSensor, EnergyStar 6.0, RoHS
- Materiali della confezione riciclabili: 100 %
- Plastica riciclata: 65%
- Sostanze specifiche: Rivestimento privo di PVC e BFR, Senza mercurio, Senza piombo

Conformità e standard

- Omologazioni: marchio CE, FCC Class B, SEMKO, cETLus, CU-EAC, TUV/GS, TUV Ergo, EPA, PSB, WEEE, RCM, UCRAINO, CECP, ICES-003, Cert. TUV: riduzione della luce blu

Cabinet

- Cornice anteriore: Nero
- Rivestimento posteriore: Nero
- Piede: Nero
- Finitura: Disegno

Contenuto della confezione

- Monitor con supporto
- Cavi: VGA, DVI, DP, audio, alimentazione
- Documentazione dell'utente



Data di rilascio
2020-04-24

Versione: 11.0.1

12 NC: 8670 001 27123
EAN: 87 12581 73445 9

© 2020 Koninklijke Philips N.V.
Tutti i diritti riservati.

Le specifiche sono soggette a modifica senza preavviso I marchi sono di proprietà di Koninklijke Philips N.V. o dei rispettivi detentori.

www.philips.com

* Questo display Philips possiede certificazione MHL. Tuttavia, qualora il tuo dispositivo MHL non si collegasse o non funzionasse correttamente, controlla le domande più frequenti relative al tuo dispositivo MHL oppure contatta direttamente il venditore. È possibile che il produttore del tuo dispositivo MHL richieda di acquistare un cavo MHL specifico della stessa marca o un adattatore

* Richiede il dispositivo MHL opzionale certificato e il cavo MHL (non incluso). Verificare la compatibilità con il rivenditore del dispositivo MHL.

* Le modalità standby e risparmio energetico dell'ErP non sono applicabili per la ricarica dell'MHL

* Per un elenco completo di prodotti compatibili MHL consultare il sito www.mhlconsortium.org

* La parola "IPS", il marchio e i brevetti delle tecnologie appartengono ai legittimi proprietari.

* Valore del tempo di risposta pari a SmartResponse