



Philips  
Monitor LCD con  
tecnologia SoftBlue

**E Line**  
27" (68,6 cm)  
Full HD (1920 X 1080)



**277E6EDAD**

## La tecnologia SoftBlue

sviluppata per il benessere dei tuoi occhi

Progettato per te: il nuovo ed elegante monitor Philips E-line è dotato della nuova tecnologia SoftBlue, per immagini dai colori brillanti che non affaticano gli occhi.

### Massima qualità dell'immagine

- La tecnologia SoftBlue non affatica gli occhi e mantiene i colori brillanti
- Tecnologia IPS-ADS per immagini ampie e colori precisi
- Display 16:9 Full HD per immagini ricche di dettagli nitidi
- SmartImage Lite offre impostazioni predefinite per immagini ottimizzate
- SmartControl Lite: per la sintonizzazione rapida e semplice del display
- SmartContrast per livelli di nero molto intensi e dettagli nitidi

### Design elegante

- Design elegante e sottile in armonia con l'arredamento della casa
- La superba finitura lucida si adatta allo stile della tua casa
- Comandi tattili avanzati che completano il design

### Un'esperienza multimediale coinvolgente

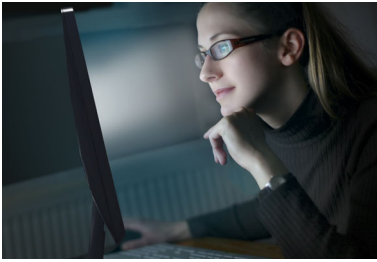
- La tecnologia MHL per apprezzare il contenuto mobile sul grande schermo
- Altoparlanti stereo incorporati per file multimediali



# PHILIPS

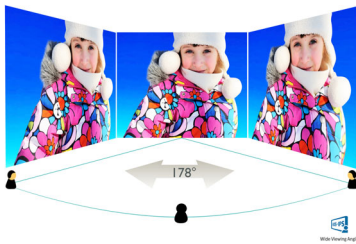
## In evidenza

### La tecnologia SoftBlue



La tecnologia LED SoftBlue utilizza una tecnologia intelligente per ridurre la dannosa luce blu a onde corte senza compromettere il colore o l'immagine del display. La tecnologia LED SoftBlue è certificata per la riduzione della luce blu dannosa dall'organizzazione internazionale che effettua test chiamata TUV Rheinland.

### Tecnologia IPS-ADS



I display IPS-ADS utilizzano una tecnologia avanzata che offre un angolo visivo estremamente ampio di 178/178 gradi, rendendo possibile la visualizzazione da quasi tutte le angolazioni. A differenza dei pannelli TN standard, i display IPS-ADS garantiscono immagini davvero nitide dai colori naturali, così da renderli ideali non solo per foto, film e navigazione in rete, ma anche per quelle

applicazioni professionali che richiedono colori accurati e costante luminosità.

### Display 16:9 Full HD



Lo schermo Full HD vanta una risoluzione widescreen di 1920 x 1080p, ovvero la più elevata per le sorgenti in alta definizione, in grado di offrire la migliore qualità dell'immagine possibile. È a prova di futuro, dal momento che supporta segnali da 1080p da qualsiasi sorgente, compresi il recentissimo Blu-ray e le console videogiochi HD di ultima generazione. L'elaborazione del segnale è completamente aggiornata per supportare una qualità e una risoluzione più alte. È in grado di produrre immagini a scansione progressiva brillanti e prive di sfarfallio, con luminosità eccezionale e colori perfetti.

### SmartImage Lite

SmartImage Lite è un'esclusiva tecnologia all'avanguardia sviluppata da Philips per l'analisi dei contenuti visualizzati su schermo. In base alle scene visualizzate, SmartImage Lite ottimizza il contrasto, la saturazione del colore, la nitidezza delle immagini e dei filmati per le prestazioni della visualizzazione più accattivante: il tutto in tempo reale e premendo un solo pulsante.

### SmartContrast

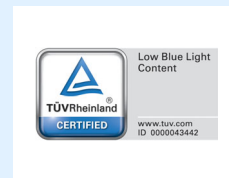


SmartContrast è una tecnologia Philips che analizza i contenuti visualizzati regolando automaticamente i colori e controllando l'intensità della retroilluminazione per potenziare i contrasti in modo dinamico e garantire immagini e video digitali ottimali o migliorare la riproduzione delle tonalità scure dei videogiochi. Quando viene selezionata la modalità Economy, il contrasto viene regolato e la retroilluminazione ottimizzata per una corretta visualizzazione delle applicazioni per ufficio con un ridotto consumo energetico.

### Comandi tattili avanzati



I comandi tattili sono icone sofisticate e sensibili al tocco in sostituzione dei tasti in rilievo che consentono all'utente di regolare il monitor in base alle proprie esigenze. I comandi tattili, sensibili anche al tocco più leggero, conferiscono al monitor un aspetto moderno.



### Cert. TUV: bassa emissione di luce blu

I display Philips dotati di tecnologia LED SoftBlue vantano la certificazione TUV Rheinland di bassa emissione della luce blu (2PFG).



# Specifiche

## Immagine/Display

- tipo schermo LCD: LCD IPS-ADS
- Tipo con retroilluminazione: Sistema W-LED
- Dimensioni pannello: 27"/68,6 cm
- Area di visualizzazione effettiva: 597,89 (O) x 336,31 (V)
- Formato: 16:9
- Risoluzione ottimale: 1920 x 1080 a 60 Hz
- Tempo di risposta (tipico): 5 ms (grigio su grigio)\*
- Luminosità: 300 cd/m<sup>2</sup>
- Fattore di contrasto (tipico): 1000:1
- SmartContrast: 20.000.000:1
- Pixel Pitch: 0,311 x 0,311 mm
- Angolo visuale: 178° (O) / 178° (V), @ C/R > 10
- Miglioramento dell'immagine: SmartImage Lite
- Colori display: 16,7 M
- Frequenza di scansione: 30 - 83 kHz (O) / 56 -75 Hz (V)
- MHL: 1080P a 60 Hz
- sRGB
- SoftBlue

## Connettività

- Ingresso segnale: VGA (analogico), DVI-D (digitale, HDCP), MHL-HDMI (digitale, HDCP)
- Ingresso sincronizzazione: Sincronizzazione separata, Sync su verde
- Audio (ingresso/uscita): Ingresso audio PC, Uscita cuffia

## Funzioni utili

- Altoparlanti incorporati: 3 W x 2
- Comodità per l'utente: Accensione/spengimento, Menu, Volume, Ingr., SmartImage Lite
- Lingue OSD: Portoghese brasiliano, Cecoslovacco, Olandese, Inglese, Finlandese, Francese, Tedesco, Greco, Ungherese, Italiano, Giapponese, Coreano, Polacco, Portoghese, Russo, Cinese semplificato, Spagnolo, Svedese, Cinese tradizionale, Turco, Ucraino
- Altra convenienza: blocco Kensington
- Compatibilità Plug & Play: DDC CI, Mac OS X, sRGB, Windows 7, Windows 8

## Base

- Inclinazione: -5/20 grado

## Assorbimento

- In modalità standard: 18,44 W (tip.) (metodo di

- rilevazione EnergyStar 6.0)
- Modalità standby: 0,5 W (tip.)
- Modalità Off: 0,3 W (tip.)
- Indicatore (LED) alimentazione: Funzionamento - spia bianca, Modalità standby - spia bianca (lampeggiante)
- Alimentazione: Esterna, 100-240 V CA, 50/60 Hz

## Dimensioni (lxpxa)

- Prodotto con piedistallo (mm): 640 x 478 x 235 mm
- Prodotto senza piedistallo (mm): 640 x 394 x 48 mm
- Confezione in mm (LxAxP): 682 X 542 X 109 mm

## Peso

- Prodotto con piedistallo (kg): 5,42 Kg
- Prodotto senza piedistallo (kg): 5,17 Kg
- Prodotto con confezione (kg): 6,86 Kg

## Condizioni atmosferiche

- Intervallo di temp. (funzionamento): Da 0°C a 40°C °C
- Intervallo di temp. (immagazzinamento): Da -20° C a 60° C °C
- Umidità relativa: 20%-80 %
- Altitudine: In funzione: 3.658 m, Non in funzione: 12.192 m
- MTBF: 30.000 ore

## Sostenibilità

- Ambientale ed energetica: EnergyStar 6.0, EPEAT Silver, RoHS, Senza piombo, Senza mercurio
- Materiali della confezione riciclabili: 100 %

## Conformità e standard

- Omologazioni: BSMI, marchio CE, cETLus, FCC Class B, GOST, PSB, SASO, SEMKO, TCO 6, TUV/ISO9241-307, WEEE

## Cabinet

- Colore: Black Cherry
- Finitura: Lucida

## Contenuto della confezione

- Monitor con supporto
- Cavi: VGA, DVI, HDMI, audio, alimentazione
- Documentazione dell'utente



Data di rilascio  
2017-11-15

Versione: 5.0.1

12 NC: 8670 001 24628  
EAN: 87 12581 73142 7

© 2017 Koninklijke Philips N.V.  
Tutti i diritti riservati.

Le specifiche sono soggette a modifica senza preavviso I marchi sono di proprietà di Koninklijke Philips N.V. o dei rispettivi detentori.

[www.philips.com](http://www.philips.com)

\* Questo display Philips possiede certificazione MHL. Tuttavia, qualora il tuo dispositivo MHL non si collegasse o non funzionasse correttamente, controlla le domande più frequenti relative al tuo dispositivo MHL oppure contatta direttamente il venditore. È possibile che il produttore del tuo dispositivo MHL richieda di acquistare un cavo MHL specifico della stessa marca o un adattatore.

\* Richiede il dispositivo MHL opzionale certificato e il cavo MHL (non incluso). Verificare la compatibilità con il rivenditore del dispositivo MHL.

\* Le modalità standby e risparmio energetico dell'ErP non sono applicabili per la ricarica dell'MHL.

\* Per un elenco completo di prodotti compatibili MHL consultare il sito [www.mhlconsortium.org](http://www.mhlconsortium.org)

\* La parola "IPS", il marchio e i brevetti delle tecnologie appartengono ai legittimi proprietari.

\* Valore del tempo di risposta pari a SmartResponse