

# PHILIPS

Dispositivo di  
epilazione IPL

Lumea Advanced

Per il corpo

Con sensore del fototipo

15 minuti per parte inferiore  
gambe



BRI920/00



## Pelle liscia per almeno 3 mesi\*

Riduzione dei peli almeno dell'85% con 3 trattamenti\*\*

Philips Lumea Advanced è ideale per prevenire la ricrescita dei peli sul corpo. L'applicazione regolare di delicati impulsi di luce consente di mantenere una pelle liscia come seta tutti i giorni.

### Riduzione dei peli a lungo termine con la tecnologia IPL

- Adatto per numerosi tipi di peli e di pelle
- L'app GRATUITA Lumea ti offre un assistente personale a portata di mano
- Avanzata tecnologia IPL direttamente a casa tua, sviluppata in collaborazione con dermatologi

### Rapido, sicuro ed efficace sul corpo

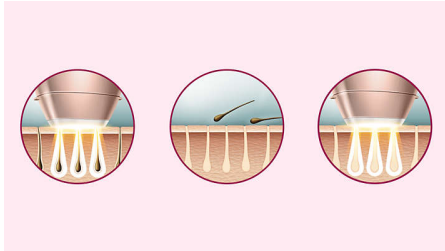
- Con sensore del fototipo integrato
- Trattamento sicuro ed efficace provato

### Massima libertà, minimo sforzo

- Ampia finestra di trattamento per un'applicazione rapida
- Speciale Beauty Edition con rifinitore a penna Satin Compact

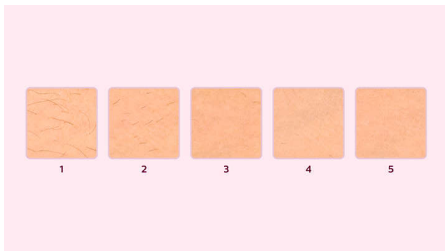
# In evidenza

## Liscia a lungo



IPL è l'acronimo di Intense Pulsed Light (intensi impulsi di luce). Philips Lumea emette delicati impulsi luminosi direttamente alla radice del pelo, facendo sì che il follicolo entri in fase di riposo. Così si otterrà una diminuzione graduale della ricrescita; la ripetizione del trattamento garantisce una pelle depilata e liscia al tatto. Il trattamento è sicuro e delicato anche sulle aree sensibili. Philips Lumea è clinicamente testato e sviluppato in collaborazione con dermatologi per un trattamento semplice ed efficace, comodamente a casa.

## Efficacia dimostrata



Studi oggettivi dimostrano una riduzione dei peli almeno dell'85% con soli 3 trattamenti\*\*. Per ottenere i risultati desiderati, i primi 4 trattamenti devono essere effettuati ogni 2 settimane. Per mantenere i risultati ottenuti, effettua un ritocco ogni 4 settimane. Pelle liscia per almeno 3 mesi\* dopo soli 8 ritocchi. Per ingrandire questa foto, fai clic sull'immagine nella Galleria immagini nella parte superiore di questa pagina.

## Tipi di pelle e di peli compatibili



Philips Lumea Prestige è efficace, facile e sicuro su una vasta gamma di tipi di pelle e di peli. Funziona su peli biondo scuro naturali, castani e neri e su tonalità di pelle da molto bianca a marrone scuro. Come per gli altri trattamenti basati sulla luce pulsata, Philips Lumea non può essere utilizzato per trattare peli bianchi/grigi, biondo chiaro o rossi e non è adatto per pelli molto scure. Il motivo è la necessità di un elevato contrasto tra il pigmento di colore dei peli e quello della tonalità della pelle.

## Sensore del tono della pelle



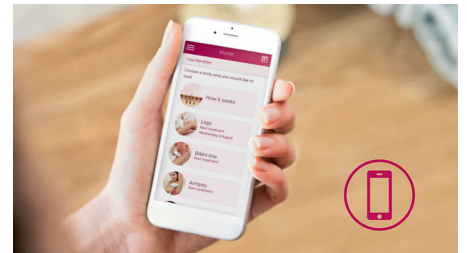
Il sistema di rilevamento della tonalità della pelle integrato misura il tono della pelle trattata all'inizio di ogni sessione e di tanto in tanto durante la sessione stessa. Se viene rilevato un tono della pelle troppo scuro per questo prodotto, l'emissione di impulsi viene interrotta.

## Rapido trattamento delle gambe



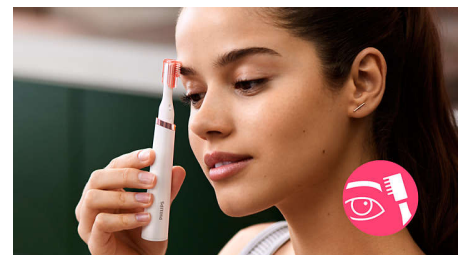
Finestra di trattamento grande per un'applicazione rapida su zone estese come le gambe.

## App GRATUITA Lumea



L'app Lumea è gratuita e offre un'esperienza unica e personalizzata, solo per te. Un assistente personale che ti aiuterà a ottenere il massimo dal tuo Lumea e a utilizzarlo correttamente, in modo da ottenere risultati duraturi. L'app ti consente di creare il tuo programma di trattamenti personalizzato dedicato alle varie zone del corpo e ti offre suggerimenti e consigli durante ogni trattamento. Tutto ciò che devi fare è controllare regolarmente l'app in modo tale da assicurarti di non perdere alcuna notifica o promemoria.

## Speciale Beauty Edition



Il rifinitore di Philips utilizzabile ovunque è uno strumento di bellezza discreto con cui rimuovere in modo facile e veloce anche i più sottili peli del viso.

# Specifiche

## Assorbimento

Tensione: 100-240 V

## Assistenza

Garanzia: 2 anni di garanzia

## Zone di applicazione

Zone del corpo: Braccia, Gambe, Addome, Ascelle, Zona bikini

## Accessori

Accessorio per il corpo (4 cm<sup>2</sup>): Per l'uso al di sotto della nuca

## Accessori inclusi

Istruzioni d'uso: Manuale utente

A magazzino: Custodia

Adattatore: 24 V / 1500 mA

Accessorio: Panno per la pulizia

## Assorbimento

Utilizzo con cavo

## Sicurezza e impostazioni regolabili

Filtro UV integrato: Protegge la pelle dai raggi UV

## Impostazioni di sicurezza regolabili

5 impostazioni di intensità della luce:

Regolabile in base al tipo di pelle

Sistema di sicurezza integrato: Impedisce l'attivazione accidentale del flash

Sensore del fototipo: Rileva il colore della pelle

## Tempo di applicazione

Zona bikini: 4 minuti

Parte inferiore della gamba: 15 minuti

Ascella: 2,5 min

## Modalità di applicazione

Scorrimento e flash: Per un'applicazione semplice sulla pelle tramite scorrimento

Con filo/cordless: Con filo

Pressione e flash: Per il trattamento sulle zone curve

## Rifinitore a penna

Accessori: Cleaning brush, Eyebrow comb

Facilità d'uso: Impugnatura compatta

## Pen trimmer

Assorbimento: Batterie AAA

