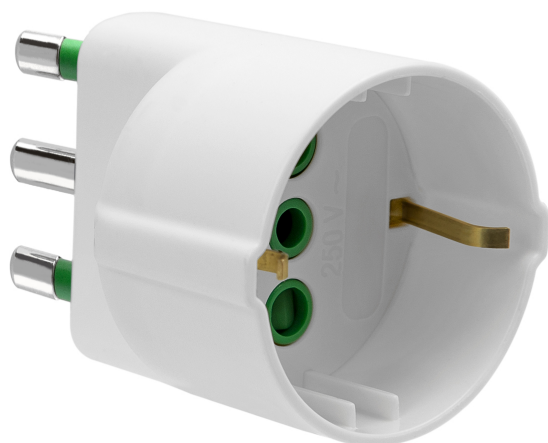


Adattatore presa italo/tedesca 10A

Codice Articolo: ECELADAITDE10W



Adattatore per spina europea a presa italo-tedesca, colore bianco

Se utilizzi stufe elettriche o asciugacapelli che necessitano la **presa Schuko** ma i fori a muro non sono compatibili con questa spina, l'**adattatore** è il prodotto ideale per questa esigenza.

Questo accessorio infatti supporta la presa italo-tedesca e, grazie alla spina italiana, si può inserire senza problemi nell'entrata della parete.

Caratteristiche:

- Spina italiana da 10A
- Entrata per spina italo/tedesca da 16A
- colore bianco

Adattatore presa italo/tedesca 10A

Codice Articolo: ECELADAITDE10W

Dati tecnici

Tipo spina: EU

Connettore 1: spina italiana da 10A

Tipo prese: italo-tedesca

EAN: 8018417325380

Codice Articolo: ECELADAITDE10W

Peso: 100 g

Corrente di lavoro: 10 AMPERE

Numero prese: 1

Dati logistici

Profondità Pack: 50 mm

Larghezza Pack: 65 mm

Profondità Inner: 170 mm

Altezza Pack: 125 mm

Peso Pack: 30 g

Larghezza Inner: 140 mm

Qtà Inner: 6

Profondità Master: 570 mm

Altezza Inner: 140 mm

Peso Inner: 260 g

Larghezza Master: 380 mm

Qtà Master: 96

Altezza Master: 330 mm

Peso Master: 4880 g