

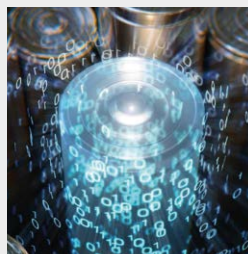


Indicatori di direzione installati

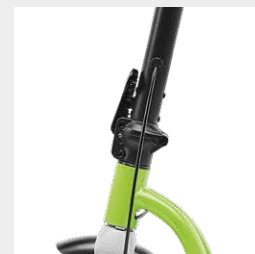


TELAIO	acciaio
SOSPENSIONI	no
VELOCITÀ*	L1: < 6km/h; L2: ≤ 15km/h; L3: ≤ 25km/h; (velocità massima)
PENDENZA MASSIMA**	15%
FRENI	freno a tamburo anteriore ed elettronico posteriore
PNEUMATICI	10" camera d'aria
CARICO MASSIMO	100kg
CONDUCENTE	controllare la normativa vigente nel proprio paese
TEMPERATURA DI ESERCIZIO	-5 °C/ 45 °C
LIVELLO DI PROTEZIONE	IP54
TEMPO DI CARICA	circa 4 ore
AUTONOMIA**	fino a 25km
MOTORE	350W Brushless, 15Nm
PEAK POWER	500W
DISPLAY	LED a colori integrato
BATTERIA	36V 7.5Ah 270Wh
PROTEZIONE BASSA TEMPERATURA	31V ±0.5V
LIMITE DI CORRENTE	17A ±1A
KERS	sì
LUCI	LED anteriore e posteriore
CONNESSIONI WIRELESS	sì
APP	sì
INDICATORI DI DIREZIONE	sì
PESO NETTO	15.7kg
PESO LORDO	18.5kg
DIMENSIONI PRODOTTO APERTO	1170 x 470 x 1180mm
DIMENSIONI PRODOTTO CHIUSO	1170 x 470 x 485mm
DIMENSIONI PACKAGING	1210 x 215 x 510 mm

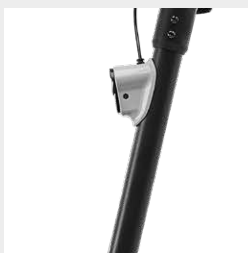
Batteria 36V 7.5Ah 270Wh



Sistema di chiusura Easy-Folding



Potente faro anteriore LED



Motore 350W Brushless



AR-MO-210005 | 8052679458714

* Rispettare sempre il codice della strada e le norme in materia vigenti nel paese di circolazione.

** Soggetto a variazioni in base al peso del conducente, alle condizioni della strada e alla temperatura.