

## WL70-440BL11

## SUPPORTO A PARETE NEOMOUNTS PER

### SPECIFICAZIONI

#### GENERALE

|                       |                    |
|-----------------------|--------------------|
| Dim. min. schermo*    | 17 inch            |
| Dim. max. schermo*    | 32 inch            |
| Peso minimo           | 2 kg (per schermo) |
| Peso massimo          | 9 kg (per schermo) |
| Schermi               | 1                  |
| Minimo VESA           | 75x75 mm           |
| Massimo VESA          | 100x100 mm         |
| Distanza dalla parete | 9-38 cm            |

#### FUNZIONALITÀ

|                      |                   |
|----------------------|-------------------|
| Tipologia            | Mobilità completa |
|                      | Inclinazione      |
|                      | Ruotare           |
|                      | Girare            |
| Regolazione altezza  | 0-25 cm           |
| Inclinazione (gradi) | +90°, -45°        |
| Perno (gradi)        | 180°              |
| Rotazione (gradi)    | 360°              |
| Altezza              | 32,1 cm           |
| Larghezza            | 11,7 cm           |
| Profondità           | 31,5 cm           |
| Tipo di regolazione  | Molla a gas       |

#### INFORMAZIONI

|                      |               |
|----------------------|---------------|
| Colore               | Nero          |
| Materiale principale | Acciaio       |
| Garanzia             | 5 anni        |
| EAN code             | 8717371449117 |

\*Nota: le dimensioni in pollici segnalate sono solo indicative, combinate con il peso e le dimensioni VESA. Il peso massimo e la dimensione VESA sono restrizioni assolute per i prodotti e non devono essere superati.



### Neomounts WL70-440BL11 supporto a parete full motion per schermi 17-32" - Nero

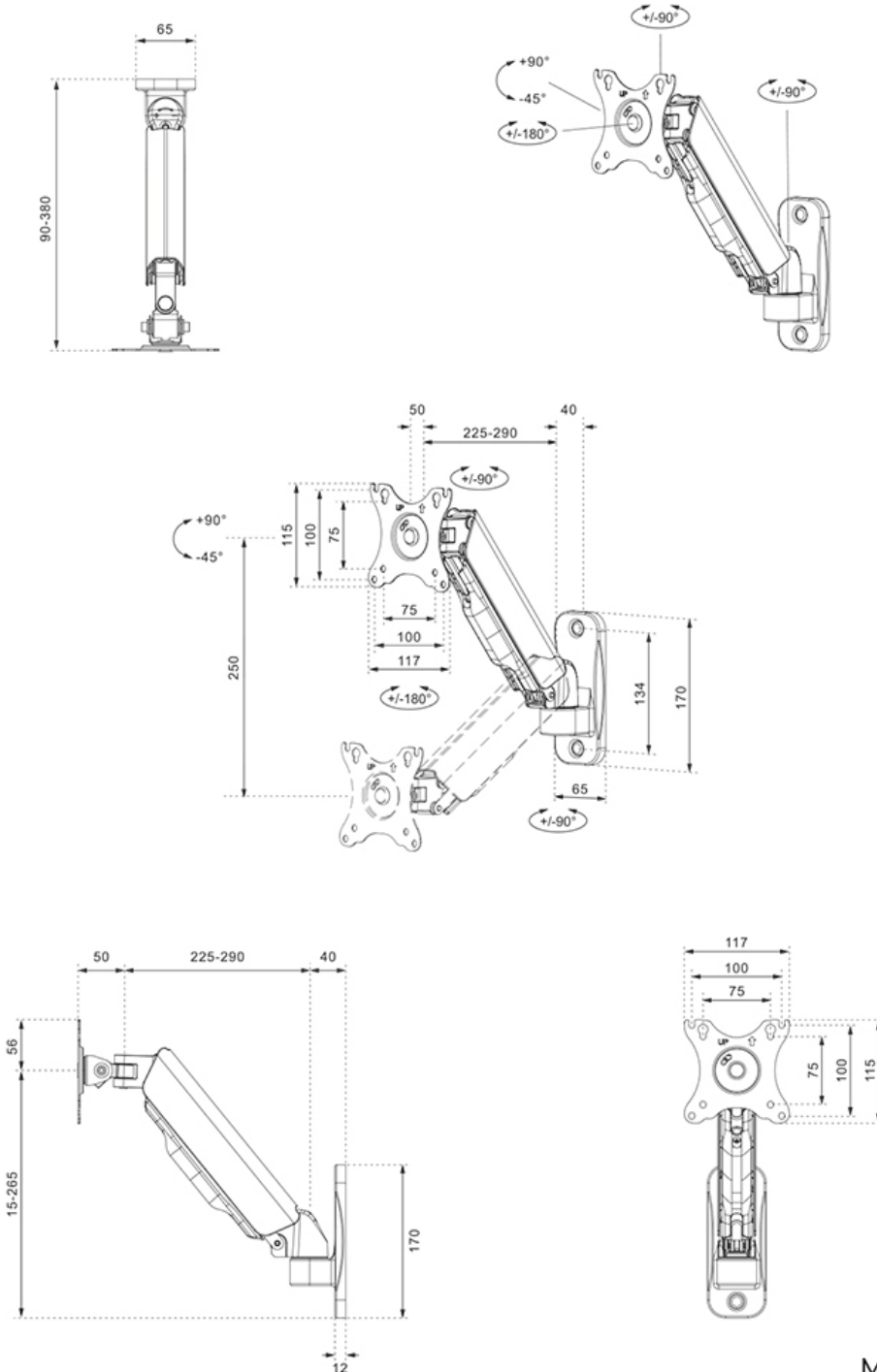
Il Neomounts WL70-440BL11 è un supporto da parete full motion per schermi piatti fino a 32" con un peso massimo consigliato di 9 kg. La versatile tecnologia di inclinazione (20°), rotazione (360°) e girare (180°) consente di creare l'angolo di visione ottimale.

Il WL70-440BL11 ha una profondità di 9-38 cm ed è adatto per schermi con fori VESA da 75x75 a 100x100 mm.

Grazie alla molla a gas, il supporto può essere facilmente regolato in altezza. Il sistema di gestione dei cavi assicura che eventuali cavi sciolti possano essere instradati e fissati dietro lo schermo. Inoltre, il supporto a parete è dotato di un Easy-release VESA, con il quale è possibile (s)montare il televisore in un batter d'occhio.

WL70-440BL11

SUPPORTO A PARETE NEOMOUNTS PER



Neomounts

Measuring unit: mm