

DS60-425WH2

NEOMOUNTS SUPPORTO DA SCRIVANIA

SPECIFICAZIONI

GENERALE

Dim. min. schermo*	17 inch
Dim. max. schermo*	27 inch
Peso massimo	8 kg (per schermo)
Schermi	2
Minimo VESA	75x75 mm
Massimo VESA	100x100 mm
Banco di montaggio	Occhiello Fascetta
Distanza dalla parete	12,8-46 cm

FUNZIONALITÀ

Regolazione altezza	29,5-60,7 cm
Regolazione della larghezza	33,2 cm
Regolazione della profondità	6,6-39,8 cm
Inclinazione (gradi)	+90°, -30°
Perno (gradi)	+90°, -90°
Rotazione (gradi)	360°
Altezza	76,3 cm
Larghezza	88,8 cm
Profondità	46 cm
Tipo di regolazione	Manuale
Chiudibile	NON chiudibile

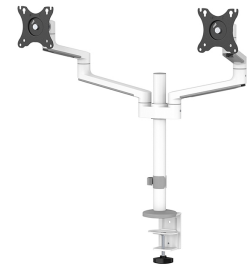
INFORMAZIONI

Colore	Bianco
Materiale principale	Acciaio
Garanzia	5 anni
EAN code	8717371449834

*Nota: le dimensioni in pollici segnalate sono solo indicative, combinate con il peso e le dimensioni VESA. Il peso massimo e la dimensione VESA sono restrizioni assolute per i prodotti e non devono essere superati.



Neomounts



Neomounts

Neomounts DS60-425WH2 supporto da scrivania full motion per schermi 17-27" - Bianco

Il Neomounts DS60-425WH2 NEXT Lite è un supporto da scrivania full motion per due schermi fino a 27" con una capacità massima di 8 kg per schermo. Grazie alla versatile tecnologia di inclinazione (120°), rotazione (360°) e rotazione (180°), il supporto da scrivania può essere regolato per ottenere l'angolo di visione ottimale per gli schermi. Inoltre, il supporto è dotato di regolazione manuale dell'altezza e della profondità per creare la posizione di lavoro perfetta.

Grazie al braccio superiore corto T-Rex® del NEXT Lite, la profondità richiesta è minima se posizionato vicino a una parete o a un pannello divisorio. In questo modo gli schermi possono essere posizionati più lontano dall'utente, con conseguente miglioramento della vista e maggiore spazio per una postura di lavoro ergonomica. L'intelligente sistema interno di gestione dei cavi garantisce un passaggio ordinato dei cavi. Il DS60-425WH2 è adatto a schermi con una foratura VESA di 75x75 o 100x100 mm. Neomounts offre diverse piastre di adattamento VESA opzionali per diversi schemi di fori. Il DS60-425WH2 è dotato di un sistema VESA a rilascio facilitato per una facile installazione e viene fornito con un morsetto da tavolo e foro passante.

L'imballaggio del NEXT Lite è al 100% privo di plastica e realizzato interamente in cartone e carta.

DS60-425WH2

NEOMOUNTS SUPPORTO DA SCRIVANIA

