



Philips OLED 9 series
Android TV 4K UHD -
Audio Bowers & Wilkins
con Ambilight su 4 lati

P5 AI con doppio processore
immagini

Audio Bowers & Wilkins
Ambilight su 4 lati
TV Android da 139 cm (55")



55OLED935

Immagini mozzafiato. Audio cinematografico.

Android TV OLED UHD 4K

Regala ai tuoi film il TV che meritano. Questo splendido TV Philips OLED+ vanta altoparlanti Bowers & Wilkins con diffusore verso l'alto e P5, il più recente processore di elaborazione delle immagini con intelligenza artificiale. Ottieni immagini realistiche e lasciati sorprendere da un audio mozzafiato con dialoghi nitidissimi.

Progettato per dare i brividi.

- TV Philips OLED+ con HDR. La differenza si nota.
- La magia di Ambilight. In esclusiva da Philips.
- Audio coinvolgente. Bowers & Wilkins incontra Dolby Atmos.
- Rivestimento per altoparlanti Kvadrat. Telecomando con rivestimento posteriore in pelle Muirhead

Immagini straordinarie. Audio Bowers & Wilkins.

- Processore P5 con intelligenza artificiale. Immagini realistiche, con qualsiasi contenuto.
- Dolby Vision e Dolby Atmos. Audio e immagini come al cinema.
- Sistema audio 3.1.2. Altoparlanti con diffusione verso l'alto per Dolby Atmos.
- Subwoofer e driver full-range integrati.
- Tweeter centrale separato per dialoghi nitidi.

Contenuti a portata di mano.

- Android TV, semplicemente smart.
- Controllo vocale. Assistente Google integrato. Compatibile con Alexa.

PHILIPS

Android TV UHD 4K - Audio Bowers & Wilkins

P5 AI con doppio processore immagini Audio Bowers & Wilkins, Ambilight su 4 lati, TV Android da 139 cm (55")

In evidenza

Processore P5 con intelligenza artificiale.



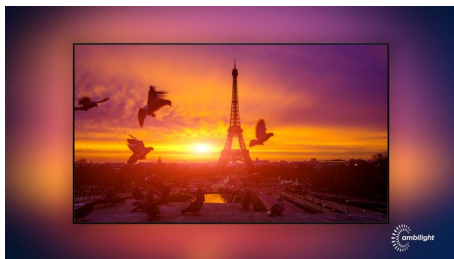
Philips P5 con doppio processore immagini con intelligenza artificiale offre immagini così realistiche che ti sembrerà di viverle. Un algoritmo di intelligenza artificiale ad apprendimento profondo elabora le immagini in modo simile al cervello umano. Indipendentemente dal contenuto riprodotto, otterrai dettagli e contrasto realistici, colori brillanti e movimenti fluidi.

Audio Bowers & Wilkins



Il design esclusivo degli altoparlanti ideato dai leggendari tecnici audio Bowers & Wilkins offre prestazioni incredibilmente realistiche. Gli altoparlanti con diffusione verso l'alto ti consentono di sfruttare al meglio Dolby Atmos. Il tweeter centrale garantisce dialoghi nitidi, qualsiasi sia la loro intensità.

Ambilight su 4 lati



Con Philips Ambilight su 4 lati, puoi vivere in prima persona ogni attimo. I LED intelligenti

sui bordi del TV rispondono all'azione sullo schermo ed emettono una luce coinvolgente e affascinante. Provalo e non potrai più farne a meno.

TV Philips OLED+

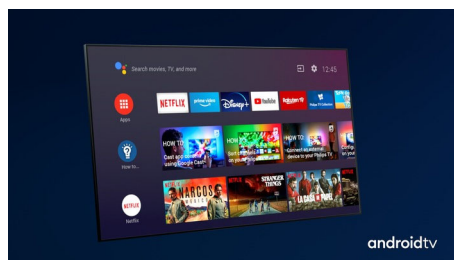
OLED+

Il TV Philips OLED+ 4K UHD è compatibile con tutti i principali formati HDR. Che si tratti di una serie imperdibile o di un nuovo videogioco, le ombre saranno più profonde, le superfici luminose brilleranno, i colori saranno più realistici e i movimenti incredibilmente fluidi.

L'armonia al tatto

I materiali di qualità fanno la differenza nel tuo TV Philips. Il tessuto dell'altoparlante in misto lana creato da Kvadrat è acusticamente trasparente e consente al suono di diffondersi liberamente in tutta la stanza. La pelle Muirhead proveniente da fonti ecosostenibili e i tasti retroilluminati donano un tocco sofisticato al telecomando.

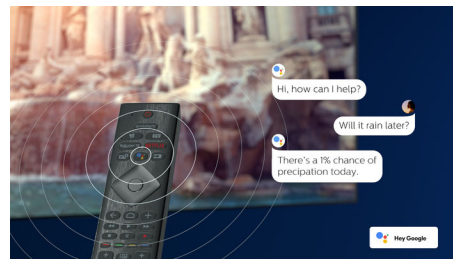
Android TV



Il tuo TV Philips Android ti offre i contenuti che desideri, quando vuoi. Puoi personalizzare la schermata principale per visualizzare le tue app preferite, semplificando la riproduzione in streaming dei film e dei programmi che ami, oppure riprenderli da dove hai lasciato.

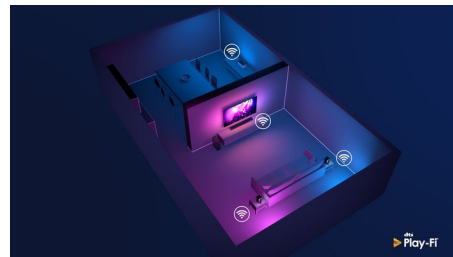
55OLED935/12

Assistente vocale



Controlla il tuo TV Philips Android con la voce. Desideri giocare, guardare Netflix, o trovare app e contenuti in Google Play Store? Basta dirlo al TV. Puoi perfino controllare tutti i dispositivi domestici smart compatibili con l'Assistente Google; ad esempio, puoi regolare l'intensità delle luci e impostare il termostato nelle serate in compagnia dei tuoi film preferiti senza alzarti dal divano. Il tempo passato a cercare il telecomando sarà solo un lontano ricordo. Ora puoi usare la voce per controllare il tuo Smart TV Philips tramite i dispositivi compatibili con Alexa, come Amazon Echo. Accendi il TV, cambia canale, passa alla console di gioco e molto altro ancora con Alexa.

DTS Play-Fi



La tecnologia DTS Play-Fi sul tuo TV Philips ti consente di collegarti agli altoparlanti compatibili in qualsiasi stanza. Hai altoparlanti wireless in cucina? Ascolta il film mentre prepari uno spuntino oppure continua a seguire la telecronaca della partita mentre prendi da bere per tutti.



OLED+

Sound by
Bowers & Wilkins

P AI Intelligent
Dual Picture Engine

ULTRAHD™
PREMIUM

Dolby Vision-Atmos

androidtv

Ok Google

Android TV UHD 4K - Audio Bowers & Wilkins

P5 AI con doppio processore immagini Audio Bowers & Wilkins, Ambilight su 4 lati, TV Android da 139 cm (55")

Specifiche

Ambilight

- Versione Ambilight: 4 lati
- Funzioni Ambilight: Ambilight+Hue integrato, Ambilight Music, Modalità gioco, Adattabile al colore della parete, Modalità Lounge, AmbiSleep, Sveglia alba

Immagine/Display

- Display: OLED Ultra HD 4K
- Dim. diagonale schermo: 55 pollici / 139 cm
- Risoluzione del display: 3840x2160
- Formato: 16:9
- Picture engine: Processore P5 AI Perfect Picture
- Miglioramento dell'immagine: Ultra Resolution, Ampio spettro di colori, 99% DCI/P3, Dolby Vision, HDR10+, Perfect Natural Motion, 6600 PPI, Super Resolution

Risoluzione del display supportata

- Ingressi dei computer su tutti gli HDMI: fino a 4K UHD 3840x2160 a 60 Hz, HDR supportato, HDR10+/HLG, HDR supportato, HDR10/HLG
- Ingressi video su tutti gli HDMI: fino a 4K UHD 3840x2160 a 60 Hz, HDR supportato, HDR10+/HLG (Hybrid Log Gamma), HDR10+/Dolby Vision

Android TV

- OS: Android TV™ 9 (Pie)
- Applicazioni preinstallate: Google Play Movies*, Google Play Music*, Google Search, YouTube, BBC iPlayer, Netflix, Amazon Prime Video
- Capacità memoria (Flash): da 16 GB*

Funzioni Smart TV

- TV interattiva: HbbTV
- Program: Pausa TV, Registrazione via USB*
- Facilità di installazione: Autorilevamento dei dispositivi Philips, Connessione guidata al dispositivo, Installazione guidata della rete, Assistente per le impostazioni
- Facilità d'uso: Pulsante Smart Menu one-stop, Manuale utente su schermo
- Firmware aggiornabile: Aggiornamento automatico del firmware, Firmware aggiornabile tramite USB, Aggiornamento firmware online
- Regolazioni formato schermo: Basic - Copertura dello schermo, Adatta a schermo, Advance - Shift, Zoom, Stretch, Schermo largo
- Telecomando: con sistema vocale, con pulsanti che si illuminano, con pelle Muirhead
- Interazione utente: SimplyShare
- Assistente vocale*: Google Assistant integrato, Telecomando con microfono., Compatibile con Alexa

Elaborazione

- Potenza di elaborazione: Quad Core

Sintonizzatore/Ricezione/Trasmissione

- Supporto HEVC
- TV digitale: DVB-T/T2/T2-HD/C/S/S2
- Supporto per MPEG: MPEG2, MPEG4
- Riproduzione video: PAL, SECAM
- Guida ai programmi TV*: EPG 8 giorni
- Indicazione forza segnale
- Televideo: 1000 pagine Hypertext

Connettività

- Numero di collegamenti HDMI: 4
- Numero di USB: 2
- Connessione wireless: Bluetooth 4.2, Wi-Fi 802.11ac, 2x2, Dual band
- Altri collegamenti: Interfaccia standard Plus (CI+), Uscita audio digitale (ottica), Ethernet-LAN RJ-45, Uscita cuffia, Collegamento satellitare, Connettore di servizio
- Funzioni HDMI: 4K, Audio Return Channel
- EasyLink (HDMI-CEC): Pass-through telecomando, Controllo audio del sistema, Standby del sistema, Riproduzione One Touch
- HDCP 2.3: Sì su tutti gli HDMI

Applicazioni multimediali

- Formati di riproduzione dei video: Contenitori: AVI, MKV, H264/MPEG-4 AVC, MPEG-1, MPEG-2, MPEG-4, WMV9/VC1, VP9, HEVC (H.265)
- Supporto formati sottotitoli: .SRT, .SUB, .TXT, .SMI
- Formati di riproduzione della musica: AAC, MP3, WAV, WMA (v2 fino a v9.2), WMA-PRO (v9 e v10)
- Formati di riproduzione delle immagini: JPEG, BMP, GIF, PNG, Foto 360, HEIF

Assorbimento

- Tensione di rete: CA 220 - 240 V 50/60 Hz
- Consumo energetico in standby: < 0,3 W
- Consumo energetico in modalità off: nd
- Temperatura ambiente: Da 5 a 35 °C
- Funzionalità di risparmio energetico: Timer per spegnimento automatico, Sensore luminoso, Picture mute (per la radio), Modalità Eco
- Contenuto di mercurio: 0 mg
- Presenza di piombo: Sì*

Scheda energetica UE

- Numeri di registrazione EPREL: 422476
- Dim. diagonale schermo (pollici): 55
- Dim. diagonale schermo (metrico): 139
- Classe energetica per SDR: G
- Consumo energetico in modalità acceso per SDR: 95 kWh/1000h
- Classe energetica per HDR: G
- Consumo energetico in modalità acceso per HDR: 108 kWh/1000h
- Modalità standby in rete: < 2,0 W

55OLED935/12

- Consumo energetico in modalità off: nd
- Tecnologia dei pannelli: OLED

Audio

- Audio: Audio Bowers & Wilkins, 3.1.2 canali, Potenza in uscita: 70 Watt (RMS)
- Codec: AC-4, Dolby Atmos, Dolby Digital MS12 V2.3, DTS-HD (M6)
- Configurazione degli altoparlanti: 2 da 10 W, 1 da 5 W, woofer da 20 W, altezza 2 da 12,5 W
- Funzioni audio avanzate: Equalizzatore a 5 bande, A.I. Sound, Dialoghi chiari, Dolby Atmos, Ottimizzazione dei bassi Dolby, Regolazione del volume Dolby, Modalità notte, Regolazione automatica volume, Bassi migliorati

Dimensioni (lxpxx)

- Dimensioni confezione (L x A x P): 1400,0 x 953,0 x 174,0 mm
- Dimensioni set (L x A x P): 1227,8 x 705,6 x 49,3 mm
- Dimensioni apparecchio con supporto (L x A x P): 1227,8 x 805,5 x 260,7 mm
- Peso del prodotto: 21,0 Kg
- Peso prodotto (+ supporto): 28,1 Kg
- Peso incluso imballaggio: 32,7 Kg
- Dimensioni del supporto (L x A x P): 880,0 x 104,1 x 260,7 mm
- Compatibile con montaggio a parete: 300 x 300 mm
- Profondità set (montaggio a parete): 148,6 mm
- Altezza set (montaggio a parete): 870,7 mm
- Larghezza set (montaggio a parete): 1227,8 mm

Design

- Colori del TV: Telaio grigio canna di fucile
- Design del supporto: Soluzione audio cromata scura

Accessori

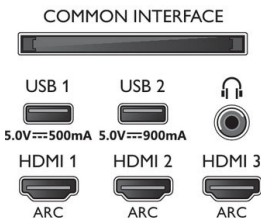
- Accessori inclusi: Brochure legale e per la sicurezza, Cavo alimentazione, Guida rapida (x1), Piedistallo con soluzione audio, 2 batterie AAA, Telecomando



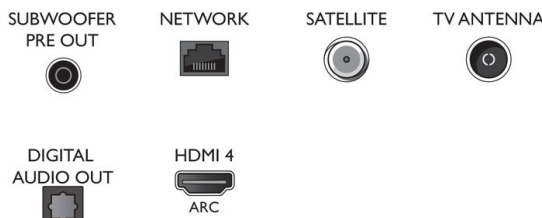
- * La funzione EPG e la possibilità di visione effettiva (fino a 8 giorni) dipende dal paese e dall'operatore.
- * L'offerta di applicazioni Android può variare a seconda del Paese. Per ulteriori dettagli, visita il Google Play Store locale.
- * Consumo energetico in kWh per anno, sulla base del consumo della TV in funzione 4 ore al giorno per 365 giorni. Il consumo energetico effettivo dipenderà da come viene utilizzato il televisore.
- * L'applicazione Philips MyRemote e le sue funzionalità variano a seconda del modello del TV, dell'operatore, del paese, del modello di dispositivo smart e del sistema operativo. Per ulteriori informazioni, visita il sito www.philips.com/TVRemoteapp.
- * Le offerte delle applicazioni per lo Smart TV variano a seconda del modello del TV e del paese. Per ulteriori dettagli, visita il sito: www.philips.com/smarttv.
- * Registrazione USB solo per canali digitali. Le registrazioni possono essere limitate dal sistema di protezione da copia delle trasmissioni (CI+). Possono applicarsi restrizioni in base al paese e ai canali.
- * Questo televisore contiene piombo solo in alcune parti o componenti dove non esistono alternative tecnologiche in linea con le clausole di eccezione esistenti secondo la direttiva RoHS.
- * Il suo funzionamento dipende dalle app e dai dispositivi smart ChromeCast integrati. Per ulteriori dettagli, visita le pagine dei prodotti integrati ChromeCast.
- * Dimensioni della memoria (Flash): 16 GB; lo spazio effettivo disponibile sul disco può variare (ad esempio, in base ad app preinstallate, sistema operativo installato, ecc.)

Connections

Side



Bottom



Data di rilascio
2023-03-02

Versione: 10.2.1

12 NC: 8670 001 65511
EAN: 87 18863 02277 1

© 2023 Koninklijke Philips N.V.
Tutti i diritti riservati.

Le specifiche sono soggette a modifica senza preavviso. I marchi sono di proprietà di Koninklijke Philips N.V. o dei rispettivi detentori.

www.philips.com