

Philips
Monitor LCD con USB-C

B-Line

27" (68,6 cm)
2560 x 1440 (QHD)

276B9H



Collegamenti più semplici

tramite USB-C

Il monitor Philips B-Line con USB-C evita l'ingombro dei cavi. Visualizza le immagini in qualità Quad HD e ricarica il tuo laptop, tutto con un singolo cavo USB-C. La webcam pop-up sicura con Windows Hello offre una sicurezza migliore e personalizzata.

Connessione USB-C a cavo singolo

- Collega il tuo notebook con un unico cavo USB-C
- Alimenta e ricarica dal monitor un notebook compatibile

Prestazioni eccellenti

- Immagini Crystalclear con pixel Quad HD 2560 x 1440 pixel
- Tecnologia IPS a colori e con ampi angoli di visualizzazione
- Autenticazione sicura con la WebCam pop-up dotata di Windows Hello™

Progettato per il tuo lavoro

- Minore affaticamento degli occhi grazie alla tecnologia Flicker-Free
- LowBlue Mode per una produttività che non affatica gli occhi
- Modalità EasyRead per un'esperienza di lettura simile alla carta
- SmartErgoBase offre una perfetta ergonomia
- Altoparlanti stereo incorporati per file multimediali

Progettato per essere sostenibile

- PowerSensor consente di ridurre fino all'80% i costi energetici

PHILIPS

Monitor LCD con USB-C
B-Line 27" (68,6 cm), 2560 x 1440 (QHD)

In evidenza

Collegamento USB-C

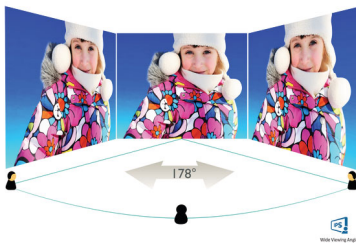


Questo display Philips è dotato di un connettore USB di tipo C con rilascio di potenza. Grazie alla gestione dell'alimentazione intelligente e flessibile, puoi alimentare/ricaricare direttamente il tuo dispositivo compatibile*. L'USB-C sottile e reversibile garantisce una connessione docking con un unico cavo in modo facile. Puoi guardare video ad alta risoluzione e trasferire dati a una velocità elevatissima, mentre alimenti e ricarichi contemporaneamente il dispositivo compatibile.

Alimenta e ricarica il notebook

Questo monitor è dotato di un connettore USB-C integrato che soddisfa gli standard di rilascio di potenza USB. Grazie alla gestione dell'alimentazione intelligente e flessibile, puoi accendere e/o ricaricare il tuo *notebook compatibile direttamente dal monitor utilizzando un unico cavo USB-C.

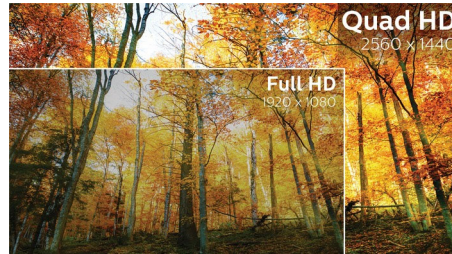
Tecnologia IPS



I display IPS utilizzano una tecnologia avanzata che offre un angolo visuale estremamente ampio di 178/178 gradi, rendendo possibile la visualizzazione da qualsiasi angolazione, anche in modalità di rotazione di 90°. A differenza dei pannelli TN standard, i display IPS garantiscono immagini davvero nitide dai colori naturali, così da renderli ideali non solo per foto, film e

navigazione in rete, ma anche per quelle applicazioni professionali che richiedono colori accurati e costante luminosità.

Immagini Crystalclear



Questi schermi Philips offrono immagini cristalline in Quad HD da 2560x1440 o 2560x1080 pixel. Utilizzando pannelli ad elevate prestazioni con alta densità di pixel e grazie alla larghezza di banda favorita da sorgenti come l'interfaccia DisplayPort, HDMI e Dual link DVI, questi nuovi display danno vita alle tue immagini e alla tua grafica. Se cerchi soluzioni professionali CAD-CAM che ti garantiscano informazioni estremamente dettagliate, utilizzino applicazioni grafiche in 3D, o se necessiti di un supporto per presentazioni finanziarie su fogli di calcolo elettronici di grandi dimensioni, i display Philips ti assicurano immagini cristalline.

Webcam pop-up dotata di Windows Hello™



L'innovativa e sicura webcam Philips compare quando ne hai bisogno e si ripositiona all'interno del monitor quando non è in uso. La webcam è inoltre dotata di sensori avanzati per il riconoscimento facciale tramite Windows Hello™, che consente di autenticarsi ai propri dispositivi Windows in meno di 2 secondi, 3 volte più veloce rispetto all'inserimento di una password.

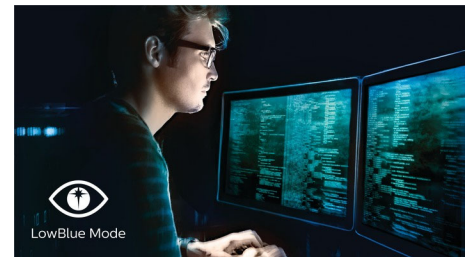
276B9H/00

Tecnologia Flicker-Free



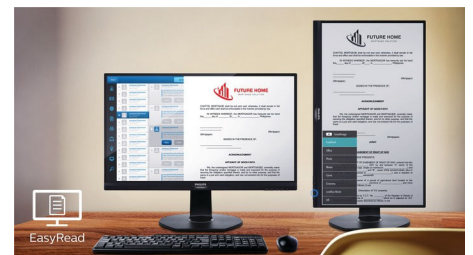
Per via del modo in cui la luminosità viene regolata sugli schermi con retroilluminazione LED, alcuni utenti visualizzano sullo schermo uno sfarfallio che affatica gli occhi. La tecnologia Philips Flicker-Free regola la luminosità e riduce lo sfarfallio, per una visione ottimale.

LowBlue Mode



Studi dimostrano che proprio come i raggi ultravioletti possono danneggiare gli occhi, con il passare del tempo i raggi della luce blu dei display LED possono causare problemi agli occhi e alla vista. Sviluppate per il benessere, le impostazioni di Philips LowBlue Mode utilizzano una tecnologia software intelligente per ridurre i raggi dannosi della luce blu.

Modalità EasyRead



Modalità EasyRead per un'esperienza di lettura simile alla carta



USB-C



IPS
Wide Viewing
Angle



Quad HD



Windows Hello



Flicker-free



LowBlue Mode



EasyRead



SmartErgo
Base



PowerSensor

Specifiche

Immagine/Display

- tipo schermo LCD: Tecnologia IPS
- Tipo con retroilluminazione: Sistema W-LED
- Dimensioni pannello: 27"/68,6 cm
- Rivestimento display: Antiriflesso, 3H, opacità 25%
- Area di visualizzazione effettiva: 596,7 x 335,7 mm
- Formato: 16:9
- Risoluzione massima: 2560 x 1440 a 75 Hz*
- Densità dei pixel: 109 PPI
- Tempo di risposta (tipico): 4 ms (grigio su grigio)*
- Luminosità: 350 cd/m²
- Fattore di contrasto (tipico): 1000:1
- SmartContrast: 50.000.000:1
- Pixel Pitch: 0,233 x 0,233 mm
- Angolo di visione: 178° (O) / 178° (V), @ C/R > 10
- Miglioramento dell'immagine: SmartImage
- Colori display: 16,7 M
- Spettro di colori (tipico): NTSC 111%*, sRGB 124%*
- Frequenza di scansione: 30-114 kHz (O)/48-75 Hz (V)
- sRGB
- Senza sfarfallio
- LowBlue Mode
- EasyRead
- Sincronizzazione adattiva

Connettività

- Ingresso segnale: DisplayPort 1.2 x 1, HDMI 1.4 x 1, USB-C 3.2 Gen 1 x 1 (upstream, fino a 65 W di potenza erogata)
- USB: USB-C x 1 (upstream), USB 3.2 x 3 (downstream con 1 ricarica rapida B.C 1.2)
- HDCP: HDCP 1.4 (DP/HDMI/USB-C)
- Audio (ingresso/uscita): Uscita audio
- Ingresso sincronizzazione: Sincronizzazione separata

USB

- USB-C: Connettore presa reversibile
- Velocità elevata: Trasferimento dati e video
- DP: Modalità DisplayPort Alt integrata
- Rilascio di potenza: USB PD versione 3.0
- Massimo rilascio di potenza USB-C: Fino a 65 W (5 V/3 A; 9 V/3 A; 10 V/3 A; 12 V/3 A; 15 V/3 A; 20 V/3.25 A)

Funzioni utili

- Altoparlanti incorporati: 2 W x 2
- Webcam integrata: Videocamera FHD da 2 megapixel con microfono e indicatore LED (per Windows 10 Hello)
- Comodità per l'utente: SmartImage, Ingr., PowerSensor, Menu, Accensione/spengimento
- Software di controllo: SmartControl
- Lingue OSD: Portoghese brasiliano, Ceco, Olandese, Inglese, Finlandese, Francese, Tedesco, Greco, Ungherese, Italiano, Giapponese, Coreano, Polacco, Portoghese, Russo, Cinese semplificato, Spagnolo, Svedese, Cinese tradizionale, Turco, Ucraino
- Altra convenienza: blocco Kensington, Montaggio VESA (100 x 100 mm)
- Compatibilità Plug & Play: DDC CI, Mac OS X,

sRGB, Windows 10 / 8.1 / 8 / 7

Base

- Regolazione altezza: 150 mm
- Rotazione: -/+ 90 gradi
- Parte ricurva: -/+ 175 grado
- Inclinazione: -5/30 grado

Assorbimento

- Modalità ECO: 14,9 W (tip.)
- In modalità standard: 18,6 W (tip.) (metodo di rilevazione EnergyStar)
- Modalità standby: 0,3 W (tip.)
- Modalità Off: Nessun consumo energetico con l'interruttore da 0 Watt
- Classe energetica: F
- Indicatore (LED) alimentazione: Funzionamento - spia bianca, Modalità standby - spia bianca (lampeggiante)
- Alimentazione: Incorporata, 100-240 V CA, 50/60 Hz

Dimensioni (lxpxa)

- Prodotto con piedistallo (altezza massima): 614 x 558 x 263 mm
- Prodotto senza piedistallo (mm): 614 x 372 x 61 mm
- Confezione in mm (LxAxP): 690 x 462 x 250 mm

Peso

- Prodotto con piedistallo (kg): 7,85 Kg
- Prodotto senza piedistallo (kg): 5,10 Kg
- Prodotto con confezione (kg): 10,35 Kg

Condizioni atmosferiche

- Intervallo di temp. (funzionamento): Da 0°C a 40°C °C
- Intervallo di temp. (immagazzinamento): Da -20° C a 60° C °C
- Umidità relativa: 20-80% %
- Altitudine: In funzione: 3.658 m, Non in funzione: 12.192 m
- MTBF (dimostrato): 70.000 ore (retroilluminazione esclusa)

Sostenibilità

- Ambientale ed energetica: PowerSensor, EnergyStar 8.0, EPEAT*, Certificazione TCO Edge, RoHS
- Materiali della confezione riciclabili: 100 %
- Plastica riciclata: 85%
- Sostanze specifiche: Rivestimento privo di PVC e BFR, Senza mercurio

Conformità e standard

- Omologazioni: CB, TUV/GS, TUV Ergo, SEMKO, CU-EAC, UEE RoHS, FCC Class B, ICES-003, marchio CE

Cabinet

- Cornice anteriore: Nero
- Rivestimento posteriore: Nero
- Piede: Nero
- Finitura: Disegno

Contenuto della confezione

- Monitor con supporto
- Cavi: Cavo HDMI, cavo DP, cavo da USB-C a C/A, cavo di alimentazione
- Documentazione dell'utente



Data di rilascio
2022-04-21

Versione: 1.0.1

12 NC: 8670 001 74576
EAN: 87 12581 77614 5

© 2022 Koninklijke Philips N.V.
Tutti i diritti riservati.

Le specifiche sono soggette a modifica senza preavviso I marchi sono di proprietà di Koninklijke Philips N.V. o dei rispettivi detentori.

www.philips.com

- * La parola "IPS", il marchio e i brevetti delle tecnologie appartengono ai legittimi proprietari.
- * La risoluzione massima funziona con ingresso HDMI, DP o USB-C.
- * Valore del tempo di risposta pari a SmartResponse
- * NTSC in base all'area su CIE1976
- * sRGB: in base all'area su CIE1931
- * Attività come la condivisione dello schermo e lo streaming video e audio online con Internet possono influire sulle prestazioni della rete. L'hardware, la larghezza di banda della rete e le sue prestazioni determinano la qualità finale dell'audio e del video.
- * Per la funzione di alimentazione e ricarica USB-C, il tuo notebook/dispositivo deve supportare le specifiche standard di rilascio di potenza USB-C. Per ulteriori dettagli, consulta il manuale dell'utente o il produttore del notebook.
- * Per la trasmissione video tramite USB-C, il notebook deve supportare la modalità USB-C DP Alt
- * La valutazione EPEAT è valida solo nel paese in cui Philips registra il prodotto. Visita il sito <https://epeat.sourcemap.com/> per lo stato di registrazione nel tuo paese.
- * Il monitor potrebbe avere un aspetto diverso rispetto alle immagini esemplificative.