

Philips Gaming Monitor  
Monitor per il gioco Full  
HD

## Momentum 5000

27" (68,5 cm)  
1920 x 1080 (Full HD)

27M1N5200PA



## Vivi il gioco

Questo monitor per il gioco Philips è stato progettato per un'azione di gioco ad alta intensità. La tecnologia FreeSync, la velocità di aggiornamento ultra rapida di 240 Hz e il tempo di risposta di 0,5 ms offrono un'esperienza di gioco senza distorsioni e a bassa latenza. Immagini vivaci e realistiche con SmartImage HDR.

### Ottieni vantaggi per il gioco

- AMD FreeSync™ Premium; gioco fluido, senza distorsioni e scatti
- Aggiornamento ultra veloce a 240 Hz per giochi virtuali senza ritardi
- Risposta ultrarapida 0,5 ms per immagini nitide e azioni di gioco fluide
- La modalità Low Input Lag riduce il ritardo tra i dispositivi e il monitor

### Grafica coinvolgente

- Tecnologia LED IPS per immagini ampie e colori precisi
- Display 16:9 Full HD per immagini ricche di dettagli nitidi
- SmartImage HDR offre una visualizzazione ottimale dei tuoi contenuti HDR

### Progettato per te

- Modalità LowBlue e Flicker-free per non affaticare gli occhi
- SmartErgoBase offre una perfetta ergonomia
- Tasto di commutazione per menu facile da selezionare per un accesso rapido al menu sullo schermo
- Altoparlanti stereo incorporati per file multimediali



# PHILIPS

Monitor per il gioco Full HD  
Momentum 5000 27" (68,5 cm), 1920 x 1080 (Full HD)

27M1N5200PA/00

## In evidenza

### AMD FreeSync™ Premium



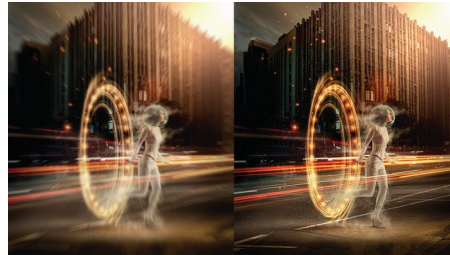
Il gioco non dovrebbe essere una scelta tra grafica incostante o fotogrammi interrotti. La tecnologia AMD FreeSync™ Premium offre ai giocatori più esigenti un'esperienza di gioco fluida e senza distorsioni al massimo delle prestazioni. Non ci sono compromessi: gioca in tutta sicurezza con un'elevata frequenza di aggiornamento, compensazione di frame rate bassi e a bassa latenza.

### Aggiornamento ultra veloce a 240 Hz



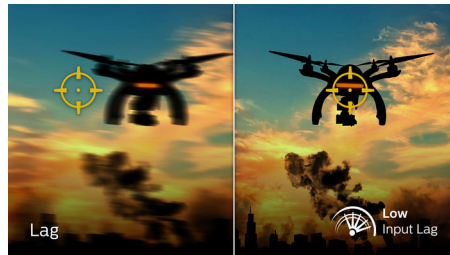
Durante la riproduzione dei più intensi e coinvolgenti giochi d'azione, l'aggiornamento ultraveloce a 240 Hz migliora l'esperienza di gioco con immagini nitide e senza ritardi. Questo display Philips riproduce l'immagine fino a 240 volte al secondo, decisamente superiore rispetto a quella di un display standard. Soprattutto per i giochi frenetici come FPS e i giochi di corse, la velocità di aggiornamento a 240 Hz offre immagini di movimento nitide e superiori. Con il display Momentum da 240 Hz di Philips, le sequenze d'azione nel gioco sono prive di tremolio e immagini fantasma. Sperimenta un maggiore coinvolgimento e ti immedesimerai nel gioco.

### Risposta rapida MPRT 0,5 ms



Il display Momentum di Philips con MPRT da 0,5 ms elimina efficacemente sbavature e sfocature, offrendo immagini più nitide e precise per migliorare l'esperienza di gioco. L'azione in rapido movimento e le transizioni drammatiche saranno rese in modo fluido. La scelta migliore per videogiochi emozionanti e sensibili ai movimenti.

### Low Input Lag



L'input lag è la quantità di tempo che intercorre tra l'esecuzione di un'azione con i dispositivi connessi e la visualizzazione del risultato sullo schermo. La modalità Low Input Lag riduce il tempo di attesa tra l'invio di un comando dai dispositivi al monitor, migliora notevolmente la riproduzione di videogiochi sensibili ai movimenti, particolarmente importante per chi gioca a ritmi serrati e competitivi.

### SmartImage HDR



Seleziona la modalità SmartImage HDR più adatta alle tue esigenze. Gioco HDR:

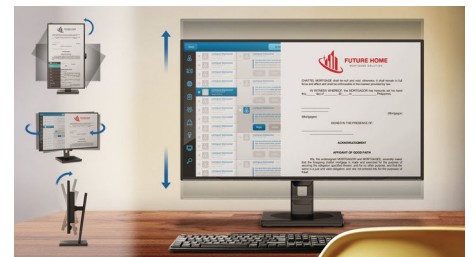
ottimizzata per giocare ai videogame. Con bianchi più chiari e neri più profondi, l'immagine di gioco è vivace e più ricca di dettagli. Potrai facilmente individuare i nemici nascosti negli angoli e nelle ombre. Film HDR: ideale per guardare film in HDR. Contrasto e luminosità migliori per un'esperienza visiva più realistica e coinvolgente. Foto HDR: migliora il rosso, il verde e il blu per immagini realistiche. DisplayHDR: DisplayHDR Certificato VESA\*. Personale: consente di personalizzare le impostazioni nel menu dell'immagine. \*Fare riferimento alla specifica per il livello HDR.

### Modalità LowBlue e Flicker-free



La modalità LowBlue e la tecnologia Flicker-Free sono state sviluppate per ridurre l'affaticamento e la tensione degli occhi, spesso causati dalle tante ore trascorse davanti a un monitor.

### SmartErgoBase



SmartErgoBase è una base per monitor che offre un comfort di visualizzazione ergonomico e un sistema di gestione dei cavi. L'altezza, la parte girevole, l'inclinazione e l'angolo di rotazione del display consentono di regolare il monitor per ottenere il massimo comfort e ridurre le tensioni di una lunga giornata lavorativa; la gestione dei cavi evita l'aggrovigliamento degli stessi e mantiene la postazione di lavoro in ordine.

AMD  
FreeSync  
Premium

240Hz

Fast Response  
0.5 ms

Low Input Lag

IPS  
Wide Viewing  
Angle

HDR

Flicker-free

LowBlue Mode

SmartErgo  
Base

# Specifiche

## Immagine/Display

- Tipo pannello LCD: Tecnologia IPS
- Tipo con retroilluminazione: Sistema W-LED
- Dimensioni pannello: 27"/68,5 cm
- Rivestimento display: Antiriflesso, 3H, opacità 25%
- Area di visualizzazione effettiva: 596,736 (O) x 335,664 (V)
- Formato: 16:9
- Risoluzione massima: 1920 x 1080 a 240 Hz\*
- Densità dei pixel: 81,59 PPI
- Tempo di risposta (tipico): 1 ms (grigio su grigio)\*
- MPRT: 0,5 ms
- Low Input Lag
- Luminosità: 400 cd/m<sup>2</sup>
- SmartContrast: Mega Infinity DCR
- Fattore di contrasto (tipico): 1000:1
- Pixel Pitch: 0,3108 x 0,3108 mm
- Angolo visuale: 178° (O) / 178° (V), @ C/R > 10
- Flicker-free
- HDR: HDR Ready
- Spettro di colori (tipico): NTSC 95%\*, sRGB 110,2%\*, Adobe RGB 87,1%\*
- Miglioramento dell'immagine: Gioco SmartImage
- Colori display: 16,7 M
- Frequenza di scansione: 30-255 kHz (O)/48-240 Hz (V)
- SmartUniformity: 97 ~ 102%
- Delta E: < 2 (sRGB)
- LowBlue Mode
- EasyRead
- sRGB
- Tecnologia AMD FreeSync™: Premium

## Connettività

- Ingresso segnale: HDMI 2.0 x 2, DisplayPort 1.4 x 1
- HDCP: HDCP 2.2 (HDMI/DisplayPort)
- USB: USB-B x 1 (upstream), USB 3.2 x 4 (downstream con 2 ricariche rapide B.C 1.2)
- Audio (ingresso/uscita): Uscita audio
- Ingresso sincronizzazione: Sincronizzazione separata

## Funzioni utili

- Altoparlanti incorporati: 5 W x 2
- Comodità per l'utente: Accensione/spengimento, Menu (OK), Ingresso/Su, Impostazioni gioco/Giù, Gioco SmartImage/Retro
- Lingue OSD: Portoghese brasiliano, Ceco, Olandese, Inglese, Finlandese, Francese, Tedesco, Greco, Ungherese, Italiano, Giapponese, Coreano, Polacco, Portoghese, Russo, Spagnolo, Cinese semplificato, Svedese, Turco, Cinese tradizionale, Ucraino
- Altra convenienza: Blocco Kensington, Montaggio VESA (100 x 100 mm)
- Compatibilità Plug & Play: DDC CI, Mac OS X, sRGB, Windows 10 / 8.1 / 8 / 7

## Piedistallo

- Regolazione altezza: 130 mm
- Rotazione: -/+ 90 gradi
- Parte girevole: -/+ 45 gradi
- Inclinazione: -5/20 gradi

## Assorbimento

- In modalità standard: 20,5 W (tip.)
- Modalità standby: 0,5 W (tip.)
- Modalità Off: 0,3 W (tip.)
- Classe energetica: F
- Indicatore (LED) alimentazione: Funzionamento - spia bianca, Modalità standby - spia bianca (lampeggiante)
- Alimentazione: Esterna, 100-240 V CA, 50/60 Hz

## Dimensioni (lpxpx)

- Prodotto con piedistallo (altezza massima): 614 x 549 x 212 mm
- Prodotto senza piedistallo (mm): 614 x 363 x 43 mm
- Confezione in mm (LxAxP): 780 x 521 x 224 mm

## Peso

- Prodotto con piedistallo (kg): 4,92 Kg
- Prodotto senza piedistallo (kg): 3,52 Kg
- Prodotto con confezione (kg): 9,86 Kg

## Condizioni atmosferiche

- Intervallo di temp. (funzionamento): Da 0°C a 40°C °C
- Intervallo di temp. (immagazzinamento): Da -20° C a 60° C °C
- Umidità relativa: 20-80% %
- Altitudine: In funzione: 3.658 m, Non in funzione: 12.192 m
- MTBF: 50.000 (esclusa retroillum.) ore

## Sostenibilità

- Ambientale ed energetica: RoHS, Senza mercurio
- Materiali della confezione riciclabili: 100 %

## Conformità e standard

- Omologazioni: CB, CU-EAC, UEE RoHS, TUV/ISO9241-307, TUV-BAUART, Marchio CE, FCC Class B, ICES-003

## Cabinet

- Colore: Nero
- Finitura: Disegno

## Contenuto della confezione:

- Monitor con piedistallo
- Cavi: Cavo HDMI, cavo DisplayPort, cavo USB upstream, cavo di alimentazione
- Documentazione dell'utente



Data di rilascio  
2022-04-28

Versione: 3.0.1

12 NC: 8670 001 80554  
EAN: 87 12581 78452 2

© 2022 Koninklijke Philips N.V.  
Tutti i diritti riservati.

Le specifiche sono soggette a modifica senza preavviso. I marchi sono di proprietà di Koninklijke Philips N.V. o dei rispettivi detentori.

[www.philips.com](http://www.philips.com)

\* La parola "IPS", il marchio e i brevetti delle tecnologie appartengono ai legittimi proprietari.

\* La risoluzione massima funziona sia con ingresso HDMI che DP.

\* Per ottenere prestazioni di output ottimali, assicurarsi che la scheda grafica sia in grado di raggiungere la risoluzione massima e la velocità di aggiornamento del display Philips.

\* Valore del tempo di risposta pari a SmartResponse

\* La modalità MPRT regola la luminosità per ridurre la sfocatura, quindi non è possibile regolare la luminosità quando MPRT è attivata. Per ridurre la sfocatura delle immagini in movimento, la retroilluminazione a LED si attiverà in perfetta sincronia con l'aggiornamento dello schermo, che può causare notevoli variazioni della luminosità.

\* MPRT è la modalità ottimizzata per il gioco. L'attivazione di MPRT può causare un notevole sfarfallio dello schermo. Si consiglia la disattivazione quando non si utilizza la funzione di gioco.

\* NTSC in base all'area su CIE1976

\* sRGB: in base all'area su CIE1931

\* Copertura Adobe RGB secondo gli standard CIE1976

\* 2020 Advanced Micro Devices, Inc. Tutti i diritti riservati. AMD, il logo AMD Arrow, AMD FreeSync™ e le combinazioni derivanti sono marchi commerciali di Advanced Micro Devices, Inc. Gli altri nomi dei prodotti utilizzati nella presente pubblicazione sono forniti solo per scopi identificativi e potrebbero essere marchi commerciali delle rispettive aziende.

\* Il monitor potrebbe avere un aspetto diverso rispetto alle immagini esemplificative.