

Philips Monitor
Monitor LCD Ultra HD 4K

E Line
28" (71,1 cm)
3840 x 2160 (4K UHD)

288E2UAE



Vivi immagini con colori realistici e senza limiti

Questo monitor Philips 4K UHD offre immagini straordinarie e ultra nitide e un design elegante per il tuo ambiente di lavoro. È dotato di USB 3.2 per il trasferimento dati ad altissima velocità e la ricarica rapida. MultiView risponde alle esigenze di fruibilità e produttività.

Massima qualità dell'immagine

- Precisione e risoluzione: UltraClear 4K UHD (3840 x 2160)
- Ultra Wide-Color: una più ampia gamma di colori per immagini nitide
- 1,07 miliardi di colori per una straordinaria resa cromatica e gradazioni ottimali
- Tecnologia LED IPS per immagini ampie e colori precisi
- SmartContrast: per dettagli in tonalità di nero incredibili

Ideale per il gaming

- Gioco perfettamente fluido grazie alla tecnologia AMD FreeSync™
- Modalità di gioco SmartImage ottimizzata per i giocatori

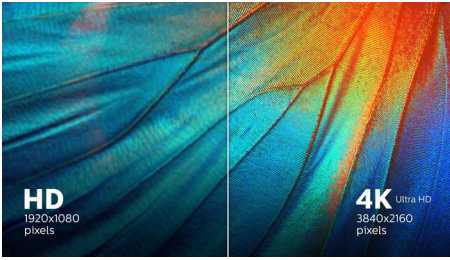
Progettato per te

- Minore affaticamento degli occhi grazie alla tecnologia Flicker-Free
- LowBlue Mode per una produttività che non affatica gli occhi
- Il sistema MultiView consente la doppia connessione e visualizzazione simultanea
- Il sistema di gestione dei cavi riduce l'ingombro dei cavi per uno spazio di lavoro ordinato
- Tasto di commutazione per menu facile da selezionare per un accesso rapido al menu sullo

PHILIPS

In evidenza

Risoluzione UltraClear 4K UHD



Questi display Philips utilizzano pannelli ad elevate prestazioni per offrire immagini in qualità UltraClear con risoluzione 4K UHD (3840x2160). Sia che cerchi soluzioni professionali per CAD che ti garantiscano immagini estremamente dettagliate e che usino applicazioni grafiche in 3D, sia che necessiti di un supporto finanziario che funzioni su fogli di calcolo elettronici di grandi dimensioni, i display Philips ti assicurano immagini e grafica eccezionali.

Tecnologia Ultra Wide-Color



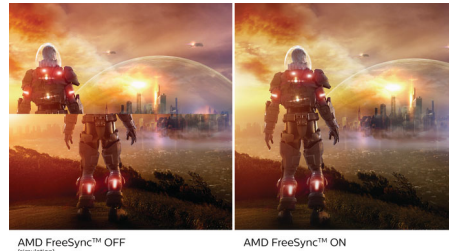
La tecnologia Ultra Wide-Color offre uno spettro cromatico più ampio per un'immagine più brillante. Il più ampio spettro di colori di Ultra Wide-Color produce verdi più naturali, rossi più vivaci e blu più profondi. Dai vita ai contenuti di intrattenimento e alle immagini e migliora la produttività con i colori più vivaci offerti dalla tecnologia Ultra Wide-Color.

1,07 miliardi di colori

Questo display offre un'eccezionale profondità di colore, grazie a 1,07 miliardi di colori, e una gradazione ottimale per ricreare immagini nitide, precise e brillanti. Goditi una grafica

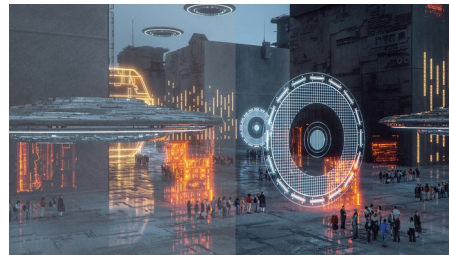
dettagliata e realistica per giocare, guardare video o lavorare con applicazioni di grafica sulla resa cromatica.

Gioco incredibilmente fluido



Il gioco non dovrebbe essere una scelta tra grafica incostante o fotogrammi interrotti. Con il nuovo monitor Philips non sarà così. Otterrai prestazioni fluide e senza artefatti con quasi tutte le frequenze di fotogrammi e tempi di refresh e di risposta ultrarapidi, grazie alla tecnologia AMD FreeSync™.

Modalità di gioco SmartImage



Il nuovo display da gioco Philips dispone dell'accesso rapido OSD, adattato per i giocatori, offrendo opzioni multiple. La modalità "FPS" (First person shooting) migliora i temi scuri nei giochi, consentendo di vedere gli oggetti nascosti nelle zone scure. La modalità "Racing" adatta il display con il tempo di risposta più veloce, colori elevati e regolazione dell'immagine. La modalità "RTS" (Real time strategy) dispone di una speciale modalità SmartFrame che permette di evidenziare un'area specifica consentendo di regolare l'immagine e le dimensioni. I giocatori 1 e 2 ti consentono di salvare le impostazioni

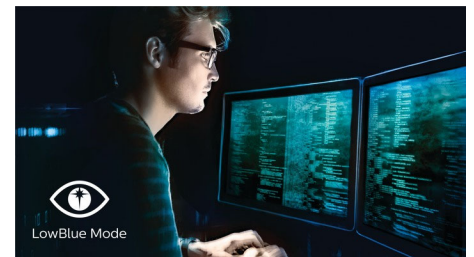
personali di gioco in base ai vari giochi, assicurando le migliori prestazioni.

Tecnologia Flicker-Free



Per via del modo in cui la luminosità viene regolata sugli schermi con retroilluminazione LED, alcuni utenti visualizzano sullo schermo uno sfarfallio che affatica gli occhi. La tecnologia Philips Flicker-Free regola la luminosità e riduce lo sfarfallio, per una visione ottimale.

LowBlue Mode



Studi dimostrano che proprio come i raggi ultravioletti possono danneggiare gli occhi, con il passare del tempo i raggi della luce blu dei display LED possono causare problemi agli occhi e alla vista. Sviluppate per il benessere, le impostazioni di Philips LowBlue Mode utilizzano una tecnologia software intelligente per ridurre i raggi dannosi della luce blu.

Tecnologia MultiView

Con il display Philips MultiView ad altissima risoluzione ora potrai essere totalmente connesso. MultiView consente la doppia connessione e visualizzazione attiva permettendoti di lavorare su più dispositivi contemporaneamente, come per esempio PC fisso e portatile, semplificando il multi-tasking.



Specifiche

Immagine/Display

- tipo schermo LCD: Tecnologia IPS
- Tipo con retroilluminazione: Sistema W-LED
- Dimensioni pannello: 71,1 cm (28")
- Rivestimento display: Antiriflesso, 3H, opacità 25%
- Area di visualizzazione effettiva: 620,93 (O) x 341,28 (V)
- Formato: 16:9
- Risoluzione massima: 3840 x 2160 a 60 Hz
- Densità dei pixel: 157 PPI
- Tempo di risposta (tipico): 4 ms (grigio su grigio)*
- Luminosità: 300 cd/m²
- Fattore di contrasto (tipico): 1000:1
- SmartContrast: Mega Infinity DCR
- Pixel Pitch: 0,16 x 0,16 mm
- Angolo di visione: 178° (O) / 178° (V), @ C/R > 10
- Miglioramento dell'immagine: Gioco SmartImage
- Spettro di colori (tipico): NTSC 106,9%*, sRGB 119,7%*
- Colori display: Supporto colore: 1,07 miliardi di colori
- Frequenza di scansione: 30 - 140 kHz (O) / 40 - 60 Hz (V)
- SmartUniformity: 93 ~ 105%
- Delta E: < 2 (sRGB)
- Senza sfarfallio
- LowBlue Mode
- EasyRead
- sRGB
- Tecnologia AMD FreeSync™

Connettività

- Ingresso segnale: 1 DisplayPort, HDMI (digitale, HDCP)
- USB: USB 3.2 x 1 (upstream), USB 3.2 x 4 (downstream con 1 ricarica rapida B.C 1.2)
- Ingresso sincronizzazione: Sincronizzazione separata
- Audio (ingresso/uscita): Uscita audio

Funzioni utili

- Altoparlanti incorporati: 3 W x 2
- Multiview: Modalità PIP/PBP, 2 x dispositivi
- Comodità per l'utente: Accensione/spengimento, Menu, Volume, Ingresso, Gioco SmartImage
- Lingue OSD: Portoghese brasiliano, Ceco, Olandese, Inglese, Finlandese, Francese, Tedesco, Greco, Ungherese, Italiano, Giapponese, Coreano, Polacco, Portoghese, Russo, Cinese semplificato, Spagnolo, Svedese, Cinese tradizionale, Turco, Ucraino
- Altra convenienza: blocco Kensington, Montaggio VESA (100 x 100 mm)
- Compatibilità Plug & Play: DDC CI, Mac OS X, sRGB, Windows 10 / 8.1 / 8 / 7

Base

- Regolazione altezza: 100 mm
- Inclinazione: -5/20 grado

Assorbimento

- In modalità standard: 27,6 W (tip.) (metodo di rilevazione EnergyStar)
- Modalità standby: 0,5 W (tip.)
- Modalità Off: 0,3 W (tip.)
- Classe energetica: F
- Indicatore (LED) alimentazione: Funzionamento - spia bianca, Modalità standby - spia bianca (lampeggiante)
- Alimentazione: Esterna, 100-240 V CA, 50/60 Hz

Dimensioni (lpxpx)

- Prodotto con piedistallo (altezza massima): 637 x 494 x 224 mm
- Prodotto senza piedistallo (mm): 637 x 367 x 41 mm
- Confezione in mm (LxAxP): 730 x 522 x 159 mm

Peso

- Prodotto con piedistallo (kg): 6,09 Kg
- Prodotto senza piedistallo (kg): 4,27 Kg
- Prodotto con confezione (kg): 7,85 Kg

Condizioni atmosferiche

- Intervallo di temp. (funzionamento): Da 0 a 40 °C
- Intervallo di temp. (immagazzinamento): Da -20 a 60 °C
- Umidità relativa: 20-80% %
- Altitudine: In funzione: 3.658 m, Non in funzione: 12.192 m
- MTBF: 50.000 ore (esclusa retroilluminazione) ore

Sostenibilità

- Ambientale ed energetica: EnergyStar 8.0, Certificazione TCO, RoHS
- Materiali della confezione riciclabili: 100 %
- Sostanze specifiche: Senza mercurio, Rivestimento privo di PVC e BFR

Conformità e standard

- Omologazioni: UCRAINO, cETLus, CB, TUV/GS, TUV Ergo, SEMKO, CU-EAC, UEE RoHS, marchio CE

Cabinet

- Colore: Nero
- Finitura: Disegno

Contenuto della confezione

- Monitor con supporto
- Cavi: Cavo DP, cavo HDMI, cavo di alimentazione
- Documentazione dell'utente



Data di rilascio
2022-04-21

Versione: 5.0.2

12 NC: 8670 001 71721
EAN: 87 12581 77263 5

© 2022 Koninklijke Philips N.V.
Tutti i diritti riservati.

Le specifiche sono soggette a modifica senza preavviso I marchi sono di proprietà di Koninklijke Philips N.V. o dei rispettivi detentori.

www.philips.com

* La parola "IPS", il marchio e i brevetti delle tecnologie appartengono ai legittimi proprietari.

* La risoluzione massima funziona sia con ingresso HDMI che DP.

* Valore del tempo di risposta pari a SmartResponse

* NTSC in base all'area su CIE1976

* sRGB: in base all'area su CIE1931

* 2020 Advanced Micro Devices, Inc. Tutti i diritti riservati. AMD, il logo AMD Arrow, AMD FreeSync™ e le combinazioni derivanti sono marchi commerciali di Advanced Micro Devices, Inc. Gli altri nomi dei prodotti utilizzati nella presente pubblicazione sono forniti solo per scopi identificativi e potrebbero essere marchi commerciali delle rispettive aziende.

* Il monitor potrebbe avere un aspetto diverso rispetto alle immagini esemplificative.