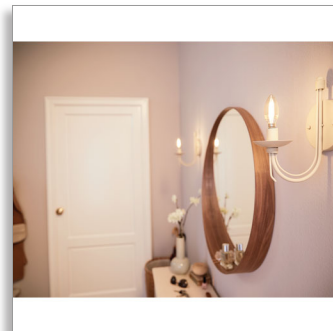




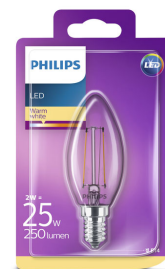
Philips LED
Oliva

2 W (25 W)

E14
Bianco caldo
Non regolabile



8718696573853



Un design pensato per distinguersi

Lampadine belle da vedere sia accese che spente

Consumano fino all'80% di energia in meno rispetto alle lampadine tradizionali, grazie alla più moderna tecnologia LED a risparmio energetico, e durano dieci volte più a lungo. Con EyeComfort, avrai una luce confortevole per i tuoi occhi.

Scegli una luce di alta qualità

- Luce bianca calda naturale come le lampadine ad incandescenza
- Ulteriori informazioni sulla luce

Una luce che non è solo illuminazione

- Tecnologia LED moderna dallo stile vintage

Scegli un'alternativa alle vecchie lampadine

- Forma e dimensioni simili a una lampadina oliva a incandescenza

Adotta una soluzione sostenibile

- Lampadine a durata di vita elevata: fino a 15 anni
- Aiuta il pianeta e anche il tuo portafogli

Crea la luce giusta per la casa

- Perfette per gli apparecchi decorativi

PHILIPS

Oliva
2 W (25 W) E14, Bianco caldo, Non regolabile

In evidenza

Luce calda come le lampadine incandescenti.



Questa lampadina ha una temperatura di colore di 2.700 K garantendo un'atmosfera calda e tranquilla, perfetta per rilassarsi. Ideale per l'illuminazione in casa.

LED dallo stile vintage

Le lampadine LED Classic sono basate sulla tecnologia LED standard a risparmio energetico. Ora puoi avere a disposizione una lampadina in stile retrò con tecnologia all'avanguardia combinata a un design vintage.

Sostituisce la lampadina oliva a incandescenza



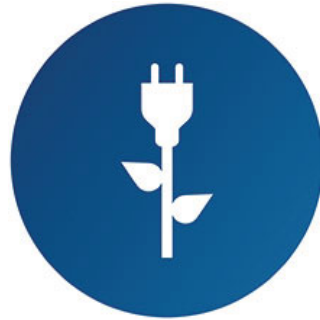
Grazie al design pulito, le forme compatte e le dimensioni ridotte, la lampadina LED Oliva a risparmio energetico è la soluzione perfetta per la sostituzione delle lampadine alogene tradizionali.

Durata di vita di 15.000 ore



Con una durata di vita di 15.000 ore, è possibile ridurre il numero di volte in cui vengono sostituite le lampadine e quindi godersi una soluzione di illuminazione perfetta per più di 15 anni.

Fino al 80% di risparmio energetico



Tecnologia LED per un risparmio energetico fino all'80% rispetto alle lampadine tradizionali. Pertanto, consente un rapido ritorno dell'investimento, di risparmiare denaro anno dopo anno e aiutare a proteggere l'ambiente.

Perfette per gli apparecchi decorativi



Lampade LED con un'illuminazione moderna per l'uso in apparecchi decorativi quali

8718696573853

lampadari, ventilatori a soffitto, illuminazione per specchi e lampioni.

Ulteriori informazioni sulla luce



Temperatura di colore: la luce può avere diverse temperature di colore, indicate con l'unità di misura Kelvin (K). Le lampadine con valore Kelvin basso emettono una luce calda, più rilassante, mentre quelle con valore Kelvin più alto producono una luce fredda, più energizzante. CRI: l'indice di resa cromatica (CRI) viene utilizzato per descrivere l'effetto di una sorgente di luce sull'aspetto del colore. La luce solare naturale ha un CRI di 100. Il CRI delle lampadine LED di Philips è sempre maggiore di 80 e questo assicura colori più fedeli e naturali.

LED soffusi pensati per i tuoi occhi



LED progettati per il comfort degli occhi e per creare l'ambiente perfetto per la tua casa.

Nessuno sfarfallio visibile

I LED possono sfarfallare a causa della loro rapida risposta alla corrente. Tuttavia, le lampade LED Philips non presentano sfarfallio perché sono progettate in modo che le variazioni della corrente del driver siano minimizzate.

Oliva
2 W (25 W) E14, Bianco caldo, Non regolabile

8718696573853

Specifiche

Caratteristiche della lampadina

- Forma: Oliva
- Attacco: E14
- Intensità regolabile: No
- Voltaggio: 220 - 240 V
- Potenza effettiva (W): 2 W
- Potenza lampada equivalente (W): 25 W

Consumo energetico

- Classe efficienza energetica: A++
- Consumo energetico per 1.000 ore: 2 kW/h

Caratteristiche luce

- Emissione luminosa: 250 lumen
- Colore: Luce bianca calda
- Temperatura di colore: 2700 K
- Effetto luminoso/finitura: Luce bianca calda
- Indice di resa cromatica (CRI): 80
- Tempo di accensione: <0,5 s
- Tempo di riscaldamento per raggiungere il 60% del flusso luminoso: Raggiunge istantaneamente la massima intensità luminosa
- EyeComfort: Comfort visivo

Durata

- Durata della lampadina: 15000 ore
- Numero di cicli di accensione e spegnimento: 20000
- Fattore di mantenimento del flusso luminoso: 0,7
- Vita media (con 2,7 ore di accensione al giorno): 15 anni

Dimensioni della lampadina

- Altezza: 97 mm
- Larghezza: 35 mm

Altre caratteristiche

- Contenuto di mercurio: 0 mg
- Fattore di potenza: 0,4
- Corrente assorbita dalla lampadina: 20 mA
- Portata: LED Classic
- Gruppo di rischio classificazione lampada: RG1

Valori stimati

- Potenza: 2 W
- Flusso luminoso: 250 lumen
- Durata: 15000 ore



Data di rilascio
2018-11-10

Versione: 4.1.1

12 NC: 9290 012 38317
EAN: 87 18696 57385 3

© 2018 Philips Lighting Holding B.V.
Tutti i diritti riservati.

Le specifiche sono soggette a modifica senza preavviso. I marchi sono di proprietà di Philips Lighting Holding B.V. o dei rispettivi detentori.

www.philips.com

* Progettato per il comfort dei tuoi occhi. Visita www.philips.com/eyecomfort per sfarfallio, effetto stroboscopico e altri criteri e dettagli sul prodotto.

* PstLM è più piccolo o uguale a 1,0 misurato secondo IEC 61547-1 e IEC 61000-4-15.