

Philips
Monitor LCD dal consumo
energetico minimo

B-Line

24 (23,8" / 60,5 cm diag.)
1920 x 1080 (Full HD)

242B1G



Consumo energetico minimo e prestazioni eccezionali

Il monitor Philips ecocompatibile da 24" è stato progettato per una produttività ecosostenibile. Il design a basso consumo energetico offre un risparmio energetico di livello superiore. PowerSensor e LightSensor consentono di ridurre ai minimi il consumo energetico, garantendo al contempo immagini nitide.

Efficienza energetica: risparmio energetico ecocompatibile

- Design dal consumo energetico minimo per massimizzare il risparmio energetico
- PowerSensor consente di ridurre fino all'80% i costi energetici
- LightSensor per una perfetta luminosità con la minima potenza
- Nessun consumo energetico con l'interruttore da 0 Watt

Sostenibilità garantita da materiali ecocompatibili

- Materiali ecocompatibili in linea con gli standard internazionali più diffusi
- 100% di materiali da imballaggio riciclati
- Design senza alogeni per ridurre l'impatto ambientale

Prestazioni eccezionali

- Tecnologia IPS a colori e con ampi angoli di visualizzazione
- LowBlue Mode per una produttività che non affatica gli occhi

Progettato per produttività e comfort

- Certificazione TÜV Eye Comfort per ridurre l'affaticamento degli occhi



PHILIPS

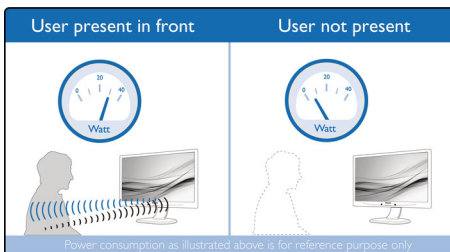
In evidenza

Design dal consumo energetico minimo



Con un nuovo design per il risparmio energetico dotato di alimentazione estremamente efficiente, questo monitor raggiunge una classe energetica superiore, offrendo al contempo prestazioni eccezionali. Il basso consumo energetico è garantito dall'innovativa tecnologia della retroilluminazione LED in grado di dare vita a colori brillanti con un minor consumo energetico. Fa sempre la differenza, indipendentemente dal numero di monitor utilizzati.

PowerSensor



PowerSensor è un sensore integrato che rileva la presenza delle persone. Trasmette e riceve segnali infrarossi non nocivi per determinare l'eventuale presenza di un utente. Se l'utente si allontana dalla scrivania il sensore riduce automaticamente la luminosità dello schermo, riducendo i costi energetici fino all'80% e prolungando la durata di utilizzo dell'apparecchio

LightSensor

LightSensor utilizza un sensore intelligente per regolare la luminosità dell'immagine a seconda della luce della stanza per un'immagine perfetta con il minimo consumo di energia.

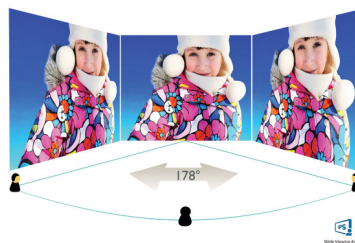
Nessun consumo energetico

Grazie all'interruttore da 0 Watt situato comodamente sul retro, è possibile scollegare completamente il monitor dall'alimentazione CA. In questo modo, il consumo energetico sarà pari a zero e le tue emissioni di anidride carbonica saranno ulteriormente ridotte

Materiali ecocompatibili

Philips si impegna a utilizzare materiali sostenibili ed ecocompatibili in tutti i monitor della gamma. Tutte le parti in plastica del rivestimento, le parti in metallo dello chassis e i materiali di imballaggio utilizzano prodotti riciclabili al 100%. In alcuni prodotti selezionati si utilizza fino all'85% di plastica riciclata. Philips rispetta gli standard RoHS assicurando la riduzione o eliminazione delle sostanze tossiche, come ad esempio piombo e mercurio, che sono state eliminate dai monitor con retroilluminazione LED.

Tecnologia IPS



I display IPS utilizzano una tecnologia avanzata che offre un angolo visuale estremamente ampio di 178/178 gradi, rendendo possibile la visualizzazione da qualsiasi angolazione, anche in modalità di rotazione di 90°. A differenza dei

pannelli TN standard, i display IPS garantiscono immagini davvero nitide dai colori naturali, così da renderli ideali non solo per foto, film e navigazione in rete, ma anche per quelle applicazioni professionali che richiedono colori accurati e costante luminosità.

LowBlue Mode



Studi dimostrano che proprio come i raggi ultravioletti possono danneggiare gli occhi, con il passare del tempo i raggi della luce blu dei display LED possono causare problemi agli occhi e alla vista. Sviluppate per il benessere, le impostazioni di Philips LowBlue Mode utilizzano una tecnologia software intelligente per ridurre i raggi dannosi della luce blu.

Certificazione TUV Rheinland Eye Comfort

Il display Philips è conforme allo standard TUV Rheinland Eye Comfort per prevenire l'affaticamento degli occhi dovuto a un uso prolungato del computer. Grazie alla certificazione TUV Eye Comfort, i display Philips garantiscono l'assenza di sfarfallio, modalità a bassa emissione di luce blu, assenza di fastidiosi riflessi, un ampio angolo visuale e una minore riduzione della qualità dell'immagine da angolazioni diverse, nonché un design ergonomico del piedistallo per un'esperienza visiva ideale. Proteggi la salute dei tuoi occhi e aumenta la produttività del tuo lavoro.



Specifiche

Immagine/Display

- tipo schermo LCD: Tecnologia IPS
- Tipo con retroilluminazione: Sistema W-LED
- Dimensioni pannello: 60,5 cm (23,8")
- Rivestimento display: Antiriflesso, 3H, opacità 25%
- Area di visualizzazione effettiva: 527,04 (O) x 296,46 (V)
- Formato: 16:9
- Risoluzione massima: 1920 x 1080 a 75 Hz*
- Densità dei pixel: 93 PPI
- Tempo di risposta (tipico): 4 ms (grigio su grigio)*
- Luminosità: 250 cd/m²
- Fattore di contrasto (tipico): 1000:1
- SmartContrast: 50.000.000:1
- Pixel Pitch: 0,2745 x 0,2745 mm
- Angolo di visione: 178° (O) / 178° (V), @ C/R > 10
- Miglioramento dell'immagine: SmartImage
- Spettro di colori (tipico): NTSC 78%*, sRGB 102%*
- Colori display: 16,7 M
- Frequenza di scansione: 30 - 85 kHz (O) / 48 - 75 Hz (V)
- sRGB
- Senza sfarfallio
- EasyRead
- LowBlue Mode
- Sincronizzazione adattiva

Connettività

- Ingresso segnale: VGA (analogico), DVI-D (digitale, HDCP), DisplayPort 1.2, HDMI (1.4) x 1
- HDCP: HDCP 1.4 (DVI/DP/HDMI)
- Ingresso sincronizzazione: Sincronizzazione separata, Sync su verde
- USB: USB-B x 1 (upstream), USB 3.2 x 4 (downstream con 1 ricarica rapida B.C 1.2)
- Audio (ingresso/uscita): Ingresso audio PC, Uscita audio

Funzioni utili

- Altoparlanti incorporati: 2 W x 2
- Comodità per l'utente: SmartImage, Ingr., PowerSensor, Menu, Accensione/spengimento
- Software di controllo: SmartControl
- Lingue OSD: Portoghese brasiliano, Ceco, Olandese, Inglese, Finlandese, Francese, Tedesco, Greco, Ungherese, Italiano, Giapponese, Coreano, Polacco, Portoghese, Russo, Cinese semplificato, Spagnolo, Svedese, Cinese tradizionale, Turco, Ucraino
- Altra convenienza: blocco Kensington, Montaggio VESA (100 x 100 mm)
- Compatibilità Plug & Play: DDC CI, Mac OS X, sRGB, Windows 10 / 8.1 / 8 / 7

Base

- Regolazione altezza: 150 mm
- Rotazione: -/+ 90 gradi
- Parte ricurva: -/+ 180 gradi
- Inclinazione: -5 ~ 35 grado

Assorbimento

- Modalità ECO: 8,6 W (tip.)
- In modalità standard: 12,8 W (tip.) (metodo di rilevazione EnergyStar)
- Modalità standby: 0,35 W (tip.)
- Modalità Off: Nessun consumo energetico con l'interruttore da 0 Watt
- Classe energetica: C
- Indicatore (LED) alimentazione: Funzionamento - spia bianca, Modalità standby - spia bianca (lampeggiante)
- Alimentazione: Incorporata, 100-240 V CA, 50/60 Hz

Dimensioni (Lxpxa)

- Prodotto con piedistallo (altezza massima): 540 x 501 x 205 mm
- Prodotto senza piedistallo (mm): 540 x 323 x 47 mm
- Confezione in mm (LxAxP): 730 x 450 x 139 mm

Peso

- Prodotto con piedistallo (kg): 4,92 Kg
- Prodotto senza piedistallo (kg): 3,32 Kg
- Prodotto con confezione (kg): 7,61 Kg

Condizioni atmosferiche

- Intervallo di temp. (funzionamento): Da 0°C a 40°C °C
- Intervallo di temp. (immagazzinamento): Da -20° C a 60° C °C
- Umidità relativa: 20-80% %
- Altitudine: In funzione: 3.658 m, Non in funzione: 12.192 m
- MTBF (dimostrato): 70.000 ore (retroilluminazione esclusa)

Sostenibilità

- Ambientale ed energetica: PowerSensor, LightSensor, EnergyStar 8.0, EPEAT*, RoHS, Certificazione TCO Edge
- Materiali della confezione riciclabili: 100 %
- Plastica riciclata: 85%
- Sostanze specifiche: Rivestimento privo di PVC e BFR, Senza mercurio

Conformità e standard

- Omologazioni: CB, FCC Class B, ICES-003, marchio CE, TUV Ergo, TUV/GS, SEMKO, CU-EAC, CCC, CECP, CEL, UCRAINO, Certificazione TUV Eye Comfort

Cabinet

- Cornice anteriore: Nero
- Rivestimento posteriore: Nero
- Piede: Nero
- Finitura: Disegno

Contenuto della confezione

- Monitor con supporto
- Cavi: Cavo HDMI, cavo DP, cavo di alimentazione
- Documentazione dell'utente



Data di rilascio
2021-04-01

Versione: 4.0.1

12 NC: 8670 001 71385
EAN: 87 12581 77233 8

© 2021 Koninklijke Philips N.V.
Tutti i diritti riservati.

Le specifiche sono soggette a modifica senza preavviso I marchi sono di proprietà di Koninklijke Philips N.V. o dei rispettivi detentori.

www.philips.com

* La parola "IPS", il marchio e i brevetti delle tecnologie appartengono ai legittimi proprietari.

* La risoluzione massima funziona sia con ingresso HDMI che DP.

* Valore del tempo di risposta pari a SmartResponse

* NTSC in base all'area su CIE1976

* sRGB: in base all'area su CIE1931

* La ricarica veloce è compatibile con lo standard USB BC 1.2

* La valutazione EPEAT è valida solo nel paese in cui Philips registra il prodotto. Visita il sito <https://epeat.sourcemap.com/> per lo stato di registrazione nel tuo paese.

* Il monitor potrebbe avere un aspetto diverso rispetto alle immagini esemplificative.