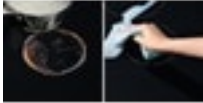


**Innovativa tecnologia ad induzione**

La tecnologia ad induzione è il modo più rapido, sicuro ed efficiente per cucinare grazie ad un campo magnetico, generato da speciali bobine installate sotto il piano in vetroceramica che, a contatto con il fondo ferroso della pentola, si converte in calore.

Product Benefits & Features**Superficie liscia per la massima facilità di pulizia**

Il piano di cottura rimane freddo e se un liquido fuoriesce non c'è rischio che si bruci o cristallizzi.



- Vetroceramica ad induzione - 60 cm
- 4 zone di cottura
- Blocco impostazioni di cottura
- Funzione sicurezza bambino
- Spegnimento automatico temporizzato
- Sistema di installazione facilitata Snap in
- Estetica Nera

Funzione Potenza Aggiuntiva

Grazie alla funzione Potenza Aggiuntiva puoi velocizzare la preparazione delle tue pietanze preferite.

**Sistema di installazione facilitata Snap In**

Snap In è il nuovo sistema di fissaggio facilitato che consente di inserire in modo rapido e semplice il piano cottura a gas o ad induzione nel top della cucina. Grazie alle mollette autocentranti, è sufficiente posizionare il piano sul foro per una perfetta installazione.

**Massima sicurezza con l'induzione**

La tecnologia ad induzione è il modo più rapido, sicuro ed efficiente per cucinare grazie ad un campo magnetico, generato da speciali bobine installate sotto il piano in vetroceramica che, a contatto con il fondo ferroso della pentola, si converte in calore.

Indicatore di calore residuo

Con questo piano di cottura, saprete sempre esattamente quali zone sono ancora incandescenti, grazie agli indicatori di calore residuo che rivelano ingegnosamente dove si trova il calore.

Product Specification

Tipo di piano di cottura	Induzione
Posizione del display	Frontali
Colore	Nero
Product Partner Code	All Open
Dimensioni piano (Larghezza x Profondità)	590x520
Peso netto (kg)	9
Peso lordo (kg)	9.8
Altezza imballo (mm)	125
Larghezza imballo (mm)	678
Profondità imballo (mm)	600

