



BS485111
Forno combivapore serie 400
Acciaio inox con porta tutta in vetro.
Larghezza 76 cm
Cerniera a sinistra.
Comandi in basso.

Porta senza maniglia / ad apertura automatica
Allacciamento diretto alla rete idrica con carico e scarico
Sistema di pulizia completamente automatico
Aria calda da 30 °C a 230 °C combinabile con vapore e umidità regolabile a 0%, 30%, 60%, 80% o 100%
Funzione di cottura Sous-vide
Grill completo dietro ceramica, combinabile con aria calda fino a 230 °C e vapore
Display TFT touch
Superficie porta apparecchio con display comandi senza fascia frontale
Vapore senza pressione.
Controllo elettronico della temperatura da 30 °C a 230 °C
Termosonda estraibile
Volume netto 44 litri
Classe di efficienza energetica A

Sistemi di riscaldamento
 Aria calda + 100 % umidità.
 Aria calda + 80 % umidità.
 Aria calda + 60 % umidità.
 Aria calda + 30 % umidità.
 Aria calda + 0 % umidità.
 Cottura a bassa temperatura.
 Cottura Sous-vide.
 Grill completo livello 1 + umidità.
 Grill completo livello 2 + umidità.
 Grill completo + aria calda.
 Grill completo.
 Scongellamento.
 Rigenerazione.

Funzionamento
 Apertura automatica della porta
 Display TFT touch con manopole per un facile e intuitivo utilizzo
 Display con testi in chiaro con 25 lingue selezionabili
 Opzione per memorizzare ricette personalizzate
 Tasto informazioni
 Apertura laterale fino a 180°.

Caratteristiche
 Grill dietro a superficie in vetroceramica
 Funzione condensazione vapore.
 Vapore aggiunto
 Termosonda con spegnimento automatico
 Display con indicatore di temperatura.
 Funzioni timer: tempo di cottura, tempo di fine cottura, timer breve, timer lungo, contaminuti
 Taratura automatica della temperatura di ebollizione
 Indicazione di saturazione filtro acqua (se installato il filtro decalcificante GF 111 100)
 Illuminazione alogena laterale (60 W).
 Vano di cottura in acciaio inox
 4 livelli di inserimento

Sicurezza
 Sicurezza bambini
 Funzione vacanze
 Ventola di raffreddamento

Pulizia
 Programma di pulizia, completamente automatico
 Programma di decalcificazione, completamente automatico
 Programma asciugatura
 Filtro removibile
 Demo per programma di pulizia

Funzioni
Colore/materiale del frontale
 acciaio inox
Tipologia costruttiva del prodotto
 Da incasso
Apertura porta
 a bandiera
Dimensioni del vano per l'installazione (AxLxP) (mm)
 450 x 724 x 550
Dimensioni del prodotto (mm)
 455 x 752 x 535
Dimensioni del prodotto imballato (AxLxP) (mm)
 580 x 820 x 695
Materiale del cruscotto
 senza pannello
Materiale porta
 Stainless steel behind glass
Peso netto (kg)
 53,0
Certificati di omologazione
 CE, VDE
Lunghezza del cavo di alimentazione elettrica (cm)
Codice EAN
 4242006240332

Funzioni di consumo e collegamento
Dati nominali collegamento elettrico (W)
Corrente (A)
 12
Tensione (V)
 220-240
Frequenza (Hz)
 50
Tipo di spina
 collegamento fisso, senza spina
Certificati di omologazione
 CE, VDE
Number of cavities (2010/30/EC)
 1
 44
Classe di efficienza energetica (2010/30/EC)
 A
Energy consumption per cycle conventional (2010/30/EC)
Energy consumption gas oven per cycle conventional (2010/30/EC)
Energy consumption per cycle forced air convection (2010/30/EC)
 0,72
Energy consumption gas oven per cycle forced air convection (2010/30/EC)
Indice di efficienza energetica (2010/30/CE)
 98,0
 2017-08-22
 Page 1

Precauzioni di montaggio

Cerniere non reversibili.
 Non installare altri apparecchi al di sopra del forno
 Il tubo di scarico dell'acqua non deve superare in nessun punto il bordo inferiore dell'apparecchio. E' necessario posizionarlo almeno 100 mm più in basso rispetto allo scarico dell'apparecchio (v. disegno "acqua di scarico").
 Tubo di ingresso acqua estendibile
 Il tubo di scarico non deve essere più lungo di 5 m.
 Il collegamento per il tubo di carico dell'acqua deve sempre essere accessibile e mai posizionato dietro l'apparecchio.
 Lasciare libero l'accesso al rubinetto di carico acqua e al collegamento del tubo di scarico con il sifone (2). Non posizionarli direttamente dietro l'apparecchio (1-2).
 Il filtro decalcificante GF 111 100 (3) è necessario per l'allacciamento dell'apparecchio solo se la durezza dell'acqua supera 7° dH.
 L'apparecchio sporge di 47 mm dal fronte della nicchia del mobile
 Se la maniglia viene montata (accessorio opzionale) sporge 94 mm dal mobile.
 Considerare le misure quotate nel disegno, inclusa la maniglia della porta se applicabile, nel posizionamento di cassetti accanto al forno.
 Per l'inserimento di un forno in un mobile ad angolo, considerare l'apertura della porta minimo a 90°.
 Per inserire l'apparecchio in una profondità di 550 mm, i cavi di allacciamento e connessione devono passare nel lato posteriore sinistro
 La presa elettrica deve essere prevista fuori dalla nicchia del mobile

Valori di collegamento
 Classe di efficienza energetica A.
 Assorbimento totale 2,9 kW.
 Solo allacciamento acqua fredda.
 Tubo di ingresso 3 m con connessione da 26,4 mm, estendibile.
 Tubo di scarico acqua con ø 50 mm 3,0 m 3/4".
 Prevedere cavo di collegamento

Altri colori disponibili
BS485111
Acciaio inox con porta tutta in vetro.
Larghezza 76 cm

Accessori integrati
 1 x Tubo di 3 metri.
 1 x Contenitore EDE GN2/3 - forato 40 mm.
 1 x Contenitore EDE GN2/3 - non forato 40 m.
 1 x Griglia.
 1 x Sensore per la temperatura inseribile.
 1 x Tubo per l'acqua 3 m.

Accessori opzionali
GN114130
Vassoio gastronomico in acciaio inox, GN 1/3
GN114230
Vassoio gastronomico in acciaio inox, GN 2/3
GN124130
Vassoio gastronomico in acciaio inox, GN 1/3
GN124230
Vassoio gastronomico in acciaio inox, GN 2/3
GN340230
Pirofila gastronomica in ghisa
GN410130
Coperchio gastronomico in acciaio inox, GN 1/3
GN410230
Coperchio gastronomico in acciaio inox, GN 2/3
GR220046
Griglia

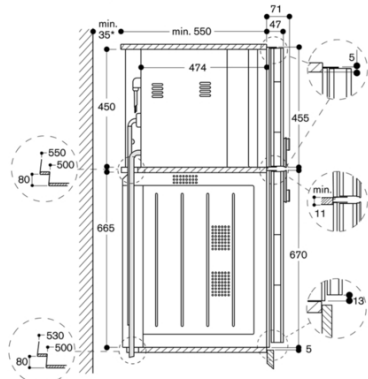
Installation Accessories
GZ010011

Product Variants
BS484111
Forno combivapore serie 400
Acciaio inox con porta tutta in vetro.
Larghezza 76 cm
Cerniera a destra.
Comandi in basso.

BS485111
Forno combivapore serie 400
Acciaio inox con porta tutta in vetro.
Larghezza 76 cm
Cerniera a sinistra.
Comandi in basso.

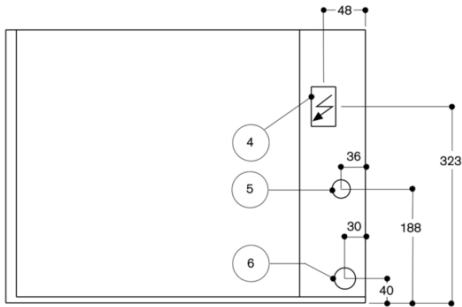
2017-08-22
Page 2

Vista laterale BS 484/485 su BO



* Necessario solo se i tubi dell'acqua di BS non possono essere introdotti negli angoli liberi tra gli apparecchi.

Vista da dietro



- (4) Scatola di connessione elettrica
- (5) Attacco acqua fredda
- (6) Scarico acqua