

lavelli serie incasso acciaio inox AISI 304-18/10 vasca saldata

Una linea versatile che si adegua alle esigenze più diverse, offrendo sempre la massima funzionalità. Posizione e misura delle vasche si differenziano nei singoli modelli per consentire utilizzo razionale e risparmio d'acqua.

built-in sink series stainless steel AISI 304-18/10 welded bowl

A versatile range to meet different requirements, always giving the maximum functionality. Position and size of the bowls are differentiated to provide a rational use and water saving.



profilo standard
standard profile



Il volume c'è, ma quasi non si vede. Il bordo infatti sporge dal piano di lavoro, ma in modo elegantemente impercettibile: il merito va all'inedito sistema di piegatura impiegato da CM.

The volume is there, but you can hardly see. The edge protrudes from the worktop, but in elegantly imperceptible way: the merit goes to the unpublished bending system used by CM.

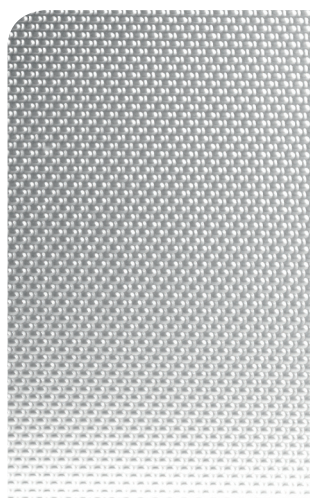
finitura acciaio inox satinato
satin stainless steel finish



Versatilità e praticità inossidabili: opaco ma lucente, l'acciaio satinato conserva per anni, inalterati, i suoi valori di eleganza, igiene e resistenza ai graffi ed all'usura dell'uso quotidiano.

Stainless versatility and functionality: matt but shining, satin stainless keeps for years, unchanged, its values of elegance, hygiene and resistance to scratches and to the wear of the everyday use.

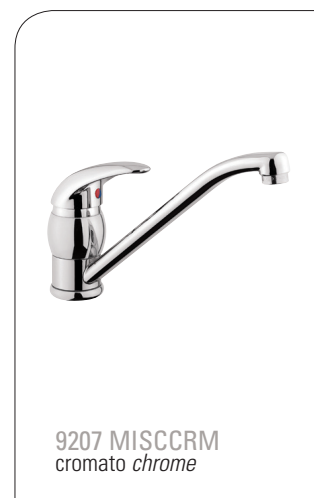
finitura acciaio inox antigraffio
scratch-resistant stainless steel finish



L'eccellente acciaio inox con la superficie lavorata in una particolare texture che gli conferisce elevatissima resistenza alle abrasioni e dona alla lega metallica una tipica e gradevole lucentezza.

The high-ranking stainless-steel with wrought surface with a particular texture, which lends it extremely high resistance to abrasions and gives to the metallic alloy a typical and attractive luster.

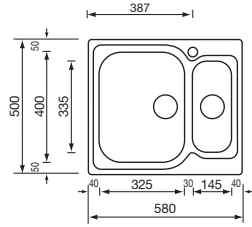
miscelatore consigliato
recommended mixer



Miscelatore con canna girevole
Mixer with swivel spout

MATICO

matico 58 x 50 2V



Optionals

1-2 • 2-1 • 3-15 • 4-3 • 4-4 • 6-3 • 6-12 • 7-4 • 10-1

011642 satinato F3" *satin-finished F3"*

011692 antigraffio F3" *scratch-resistant F3"*

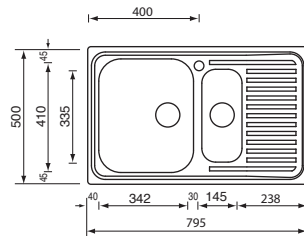
base - base: mm 600

profondità vasche - *bowls depth*: mm 190 - 130

foro incasso - *built-in fitting hole*: mm 560 x 480

disponibile in versione DX e SX con piletta di serie
available right or left version with standard waste kit

matico 79 x 50 2V



Optionals

1-1 • 1-2 • 2-1 • 3-1 • 4-3 • 4-4 • 6-1 • 6-3 • 7-4 • 10-1

011641 satinato F3" *satin-finished F3"*

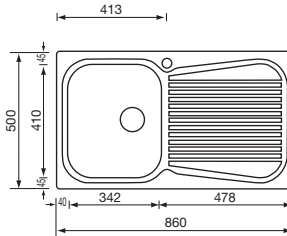
base - base: mm 600 / mm 800 se inizio composizione - *if at beginning of kitchen*

profondità vasche - *bowls depth*: mm 190 - 130

foro incasso - *built-in fitting hole*: mm 775 x 480

disponibile in versione DX e SX con piletta di serie
available right or left version with standard waste kit

matico 86 x 50 1V



Optionals

1-1 • 3-1 • 4-4 • 6-1 • 6-3 • 7-4 • 10-1

011643 satinato F3" *satin-finished F3"*

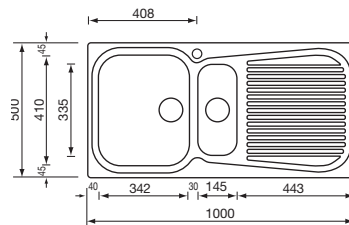
base - base: mm 450 / mm 500 se inizio composizione - *if at beginning of kitchen*

profondità vasca - *bowl depth*: mm 190

foro incasso - *built-in fitting hole*: mm 840 x 840

disponibile in versione DX e SX con piletta di serie
available right or left version with standard waste kit

matico 100 x 50 2V



Optionals

1-1 • 1-2 • 2-1 • 3-1 • 4-3 • 4-4 • 6-1 • 6-3 • 7-4 • 10-1

011645 satinato F3" *satin-finished F3"*

base - base: mm 600 / mm 800 se inizio composizione - *if at beginning of kitchen*

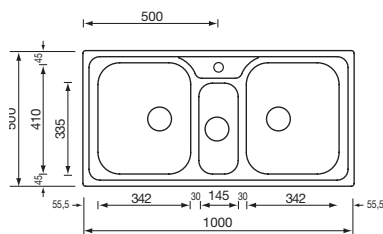
profondità vasche - *bowls depth*: mm 190 - 130

foro incasso - *built-in fitting hole*: mm 980 x 480

disponibile in versione DX e SX con piletta di serie
available right or left version with standard waste kit

matico 100 x 50 3V

011646 satinato F3" *satin-finished F3"*



base - base: mm 1000

profondità vasche - bowls depth: mm 190 - 130

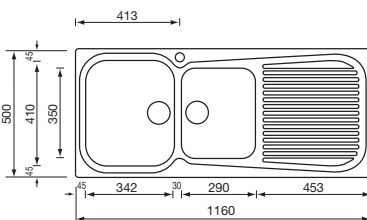
foro incasso - built-in fitting hole: mm 980 x 480

Optionals

1-1 • 1-2 • 2-1 • 3-1 • 4-3 • 4-4 • 6-1 • 6-3 • 7-4 • 10-1

matico 116 x 50 2V

011647 satinato F3" *satin-finished F3"*



base - base: mm 800

profondità vasche - bowls depth: mm 190 - 180

foro incasso - built-in fitting hole: mm 1140 x 480

disponibile in versione DX e SX con piletta di serie
available right or left version with standard waste kit

Optionals

1-1 • 1-2 • 3-1 • 4-4 • 6-1 • 6-3 • 7-4 • 10-1

Optionals

1-1

092000

mm 342 x 410
 vassoio in ABS bianco
white ABS tray



1-2

092011

vaschetta multiuso
 in PPMA
PPMA multipurpose tray



2-1

092020

mm 335 x 145
 vaschetta inox forata
stainless steel perforated bowl



3-1

092021

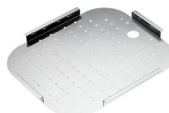
mm 342 x 410
 vassoio inox forato
stainless steel perforated tray



3-15

092035

mm 325 x 400
 vassoio inox forato
stainless steel perforated tray



4-3

093041

mm 335 x 145
 cestello inox
stainless steel basket



4-4

093080

mm 400 x 325
 cestello inox
stainless steel basket



6-1

094000

mm 340 x 405
 tagliere iroko
iroko chopping board



6-3

094020

prof. mm 500
 tagliere scorrevole
 iroko
sliding iroko chopping board



6-12

094063

mm 325 x 400
 tagliere iroko
iroko chopping board



7-4

094021

prof. mm 500
 tagliere scorrevole
 iroko con inserto PPE
sliding iroko and PPE chopping board



10-1

094080

mm 542 x 300
 tagliere scorrevole
 vetro temperato
sliding chopping board in tempered glass

