



Philips  
Monitor LCD Full HD

### V Line

24 (23,8" / 60,5 cm diag.)  
1920 x 1080 (Full HD)

243V7QJABF



## Immagini brillanti e nitide a tutto schermo

Un fantastico e versatile display che trasmette immagini straordinarie a tutto schermo. Pensato per i tuoi occhi, in un design sottile e compatto.

#### Immagini sempre brillanti

- Tecnologia LED IPS per immagini ampie e colori precisi
- Display 16:9 Full HD per immagini ricche di dettagli nitidi
- Display con cornice sottile per una visione perfetta
- SmartContrast: per dettagli in tonalità di nero incredibili
- SmartImage offre impostazioni predefinite per immagini ottimizzate

#### Pensate per i tuoi occhi

- Minore affaticamento degli occhi grazie alla tecnologia Flicker-Free
- LowBlue Mode per una produttività che non affatica gli occhi
- Modalità EasyRead per un'esperienza di lettura simile alla carta

#### Prova la vera multimedialità

- Altoparlanti incorporati per una scrivania sempre in ordine
- SmartConnect con connessioni DisplayPort, HDMI e VGA

#### Progettato su misura per il tuo spazio

- Montaggio VESA per la massima flessibilità

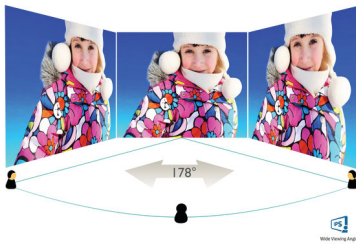
# PHILIPS

Monitor LCD Full HD  
V Line 24 (23,8" / 60,5 cm diag.), 1920 x 1080 (Full HD)

243V7QJABF/00

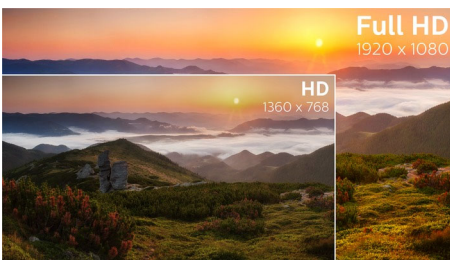
# In evidenza

## Tecnologia IPS



I display IPS utilizzano una tecnologia avanzata che offre un angolo visuale estremamente ampio di 178/178°, per una visualizzazione da quasi ogni angolazione. A differenza dei pannelli TN standard, i display IPS garantiscono immagini davvero nitide dai colori naturali, così da renderli ideali non solo per foto, film e navigazione Web, ma anche per le applicazioni professionali che richiedono colori accurati e luminosità costante.

## Display 16:9 Full HD



La qualità dell'immagine conta. I display normali offrono una buona qualità ma non è sufficiente. Questo display è dotato di risoluzione Full HD ottimizzata 1920 x 1080. Il Full HD offre un dettaglio nitido combinato con elevata luminosità, incredibile contrasto, massima nitidezza del movimento e dei colori per immagini realistiche.

## Cornice ultra sottile



I nuovi display Philips includono cornici ultra sottili per distrazioni minime e massima

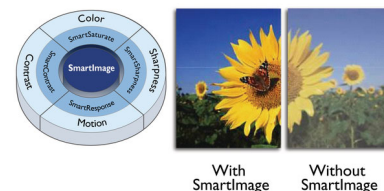
superficie di visione. Ideali per configurazioni con display multipli o affiancati come nei giochi, nelle applicazioni di grafica e professionali, questi display con cornice ultra sottile danno la sensazione di usare un solo, grande display.

## SmartContrast



SmartContrast è una tecnologia Philips che analizza i contenuti visualizzati regolando automaticamente i colori e controllando l'intensità della retroilluminazione per potenziare i contrasti in modo dinamico e garantire immagini e video digitali ottimali o migliorare la riproduzione delle tonalità scure dei videogiochi. Quando viene selezionata la modalità Economy, il contrasto viene regolato e la retroilluminazione ottimizzata per una corretta visualizzazione delle applicazioni per ufficio con un ridotto consumo energetico.

## SmartImage



SmartImage è un'esclusiva tecnologia di ultima generazione di Philips che analizza i contenuti visualizzati sullo schermo e offre prestazioni di riproduzione ottimizzate. Questa interfaccia intuitiva consente di selezionare varie modalità come ufficio, immagini, intrattenimento, gioco, risparmio energetico e così via, per l'abbinamento perfetto all'applicazione utilizzata. Sulla base della scelta, SmartImage ottimizza in maniera dinamica il contrasto, la saturazione del colore e la nitidezza delle immagini e dei video per prestazioni di visualizzazione ottimali. La modalità di

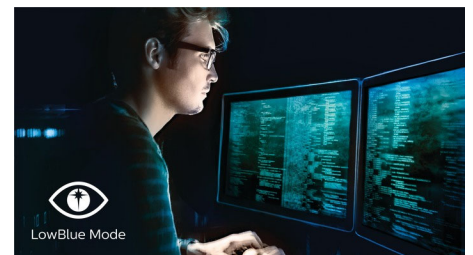
risparmio energetico consente di risparmiare notevolmente. Il tutto in tempo reale premendo solo un pulsante!

## Tecnologia Flicker-Free



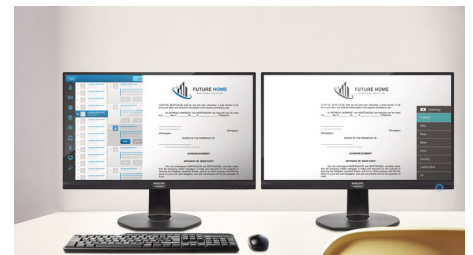
Per via del modo in cui la luminosità viene regolata sugli schermi con retroilluminazione LED, alcuni utenti visualizzano sullo schermo uno sfarfallio che affatica gli occhi. La tecnologia Philips Flicker-Free regola la luminosità e riduce lo sfarfallio, per una visione ottimale.

## LowBlue Mode



Studi dimostrano che proprio come i raggi ultravioletti possono danneggiare gli occhi, con il passare del tempo i raggi della luce blu dei display LED possono causare problemi agli occhi e alla vista. Sviluppate per il benessere, le impostazioni di Philips LowBlue Mode utilizzano una tecnologia software intelligente per ridurre i raggi dannosi della luce blu.

## Modalità EasyRead



Modalità EasyRead per un'esperienza di lettura simile alla carta



# Specifiche

## Immagine/Display

- tipo schermo LCD: Tecnologia IPS
- Tipo con retroilluminazione: Sistema W-LED
- Dimensioni pannello: 60,5 cm (23,8")
- Area di visualizzazione effettiva: 527,04 (O) x 296,46 (V)
- Formato: 16:9
- Risoluzione massima: 1920 x 1080 a 75 Hz\*
- Densità dei pixel: 93 PPI
- Tempo di risposta (tipico): 4 ms (GtG)
- Luminosità: 250 cd/m<sup>2</sup>
- SmartContrast: 200.000.000:1
- Fattore di contrasto (tipico): 1000:1
- Pixel Pitch: 0,275 x 0,275 mm
- Angolo di visione: 178° (O) / 178° (V), @ C/R > 10
- Senza sfarfallio
- Colori display: 16,7 M
- Frequenza di scansione: 30 - 83 kHz (O)/56 - 76 Hz (V)
- LowBlue Mode
- sRGB

## Connettività

- Ingresso segnale: VGA (analogico), HDMI (digitale, HDCP), DisplayPort 1.2
- Ingresso sincronizzazione: Sincronizzazione separata, Sync su verde
- Audio (ingresso/uscita): Ingresso audio PC, Uscita cuffia

## Funzioni utili

- Altoparlanti incorporati: 2 W x 2
- Comodità per l'utente: Accensione/spengimento, Menu (OK), Volume (su), Ingresso/Giù, SmartImage/Retro
- Lingue OSD: Portoghese brasiliano, Ceco, Olandese, Inglese, Finlandese, Francese, Tedesco, Greco, Ungherese, Italiano, Giapponese, Coreano, Polacco, Portoghese, Russo, Spagnolo, Cinese semplificato, Svedese, Turco, Cinese tradizionale, Ucraino
- Altra convenienza: blocco Kensington, Montaggio VESA (100 x 100 mm)
- Compatibilità Plug & Play: DDC CI, Mac OS X, sRGB, Windows 10 / 8.1 / 8 / 7

## Base

- Inclinazione: -5/20 grado

## Assorbimento

- In modalità standard: 14,13 W (tip.) (metodo di

- rilevazione EnergyStar)
- Classe energetica: E
- Modalità standby: 0,5 W (tip.)
- Modalità Off: 0,5 W (tip.)
- Indicatore (LED) alimentazione: Funzionamento - spia bianca, Modalità standby - spia bianca (lampeggiante)
- Alimentazione: Incorporata, 100-240 V CA, 50/60 Hz

## Dimensioni (lxpx)

- Prodotto con piedistallo (mm): 540 x 415 x 209 mm
- Prodotto senza piedistallo (mm): 540 x 325 x 45 mm
- Confezione in mm (LxAxP): 588 x 465 x 115 mm

## Peso

- Prodotto con piedistallo (kg): 3,50 Kg
- Prodotto senza piedistallo (kg): 3,08 Kg
- Prodotto con confezione (kg): 4,82 Kg

## Condizioni atmosferiche

- Intervallo di temp. (funzionamento): Da 0°C a 40°C °C
- Intervallo di temp. (immagazzinamento): Da -20° C a 60° C °C
- Umidità relativa: 20-80% %
- Altitudine: In funzione: 3.658 m, Non in funzione: 12.192 m
- MTBF: 50.000 (esclusa retroillum.) ore

## Sostenibilità

- Ambientale ed energetica: EnergyStar 8.0, EPEAT\*, Certificazione TCO, RoHS, Senza mercurio
- Materiali della confezione riciclabili: 100 %

## Conformità e standard

- Omologazioni: UCRAINO, cETLus, CB, TUV/ISO9241-307, SEMKO, CU-EAC, UEE RoHS, RCM, KCC, BSMI, marchio CE, FCC Class B, ICES-003, Cert. TUV: riduzione della luce blu

## Cabinet

- Colore: Nero
- Finitura: Disegno

## Contenuto della confezione

- Monitor con supporto
- Cavi: Cavo HDMI, cavo di alimentazione
- Documentazione dell'utente



Data di rilascio  
2022-04-21

Versione: 13.0.4

12 NC: 8670 001 44794  
EAN: 87 12581 74602 5

© 2022 Koninklijke Philips N.V.  
Tutti i diritti riservati.

Le specifiche sono soggette a modifica senza preavviso. I marchi sono di proprietà di Koninklijke Philips N.V. o dei rispettivi detentori.

[www.philips.com](http://www.philips.com)

\* La parola "IPS", il marchio e i brevetti delle tecnologie appartengono ai legittimi proprietari.

\* La risoluzione massima funziona sia con ingresso HDMI che DP.

\* Valore del tempo di risposta pari a SmartResponse

\* La valutazione EPEAT è valida solo nel paese in cui Philips registra il prodotto. Visita il sito <https://epeat.sourcemap.com/> per lo stato di registrazione nel tuo paese.