

Philips
Monitor LCD

V Line

22 (21,5"/54,6 cm diag.)
1920 x 1080 (Full HD)

221V8A



Immagini nitide e brillanti oltre ogni limite

Il monitor Philips V-Line con ampio angolo di visualizzazione offre una visione oltre ogni limite, un'ottima qualità e funzioni essenziali. La sincronizzazione adattiva assicura una visione perfetta senza effetto "screen tearing". È dotato di caratteristiche quali modalità LowBlue e immagini prive di sfarfallio per non affaticare gli occhi.

Immagini sempre brillanti

- Il display VA offre immagini eccezionali con ampi angoli di visuale
- Display 16:9 Full HD per immagini ricche di dettagli nitidi
- SmartContrast: per dettagli in tonalità di nero incredibili
- SmartImage offre impostazioni predefinite per immagini ottimizzate
- Azioni perfettamente fluide grazie alla tecnologia di sincronizzazione adattiva

Pensate per i tuoi occhi

- Minore affaticamento degli occhi grazie alla tecnologia Flicker-Free
- LowBlue Mode per una produttività che non affatica gli occhi
- Modalità EasyRead per un'esperienza di lettura simile alla carta

Prova la vera multimedialità

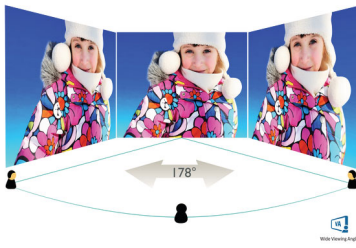
- HDMI-Ready per l'intrattenimento Full HD
- Altoparlanti incorporati per una scrivania sempre in ordine

PHILIPS

Monitor LCD
V Line 22 (21,5"/54,6 cm diag.), 1920 x 1080 (Full HD)

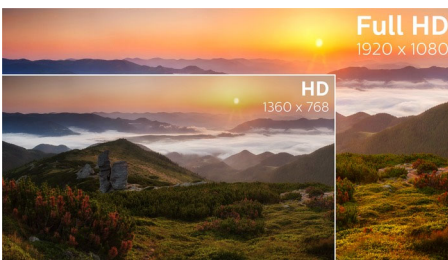
In evidenza

Display VA



Il display LED VA di Philips impiega una tecnologia di allineamento verticale multi-dominio che offre un fattore di contrasto statico elevatissimo per immagini vivaci e brillanti. Il display gestisce le applicazioni standard da ufficio con la massima semplicità ed è ideale per la visualizzazione di foto, la navigazione in Internet, la riproduzione di film e giochi e le applicazioni grafiche più complesse. La tecnologia di gestione ottimizzata dei pixel offre un angolo visivo estremamente ampio di 178/178 gradi, per immagini estremamente nitide.

Display 16:9 Full HD



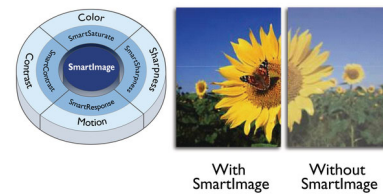
La qualità dell'immagine conta. I display normali offrono una buona qualità ma non è sufficiente. Questo display è dotato di risoluzione Full HD ottimizzata 1920 x 1080. Il Full HD offre un dettaglio nitido combinato con elevata luminosità, incredibile contrasto, massima nitidezza del movimento e dei colori per immagini realistiche.

SmartContrast



SmartContrast è una tecnologia Philips che analizza i contenuti visualizzati regolando automaticamente i colori e controllando l'intensità della retroilluminazione per potenziare i contrasti in modo dinamico e garantire immagini e video digitali ottimali o migliorare la riproduzione delle tonalità scure dei videogiochi. Quando viene selezionata la modalità Economy, il contrasto viene regolato e la retroilluminazione ottimizzata per una corretta visualizzazione delle applicazioni per ufficio con un ridotto consumo energetico.

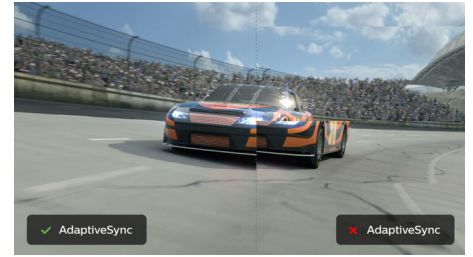
SmartImage



SmartImage è un'esclusiva tecnologia di ultima generazione di Philips che analizza i contenuti visualizzati sullo schermo e offre prestazioni di riproduzione ottimizzate. Questa interfaccia intuitiva consente di selezionare varie modalità come ufficio, immagini, intrattenimento, gioco, risparmio energetico e così via, per l'abbinamento perfetto all'applicazione utilizzata. Sulla base della scelta, SmartImage ottimizza in maniera dinamica il contrasto, la saturazione del colore e la nitidezza delle immagini e dei video per prestazioni di visualizzazione ottimali. La modalità di risparmio energetico consente di risparmiare notevolmente. Il tutto in tempo reale premendo solo un pulsante!

221V8A/00

Tecnologia di sincronizzazione adattiva



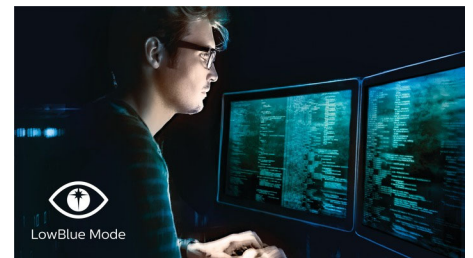
Il gioco non dovrebbe essere una scelta tra grafica incostante o fotogrammi interrotti. Otterrai prestazioni fluide e senza artefatti con quasi tutte le frequenze di fotogrammi e tempi di refresh e di risposta ultrarapidi, grazie alla tecnologia di sincronizzazione adattiva.

Tecnologia Flicker-Free



Per via del modo in cui la luminosità viene regolata sugli schermi con retroilluminazione LED, alcuni utenti visualizzano sullo schermo uno sfarfallio che affatica gli occhi. La tecnologia Philips Flicker-Free regola la luminosità e riduce lo sfarfallio, per una visione ottimale.

LowBlue Mode



Studi dimostrano che proprio come i raggi ultravioletti possono danneggiare gli occhi, con il passare del tempo i raggi della luce blu dei display LED possono causare problemi agli occhi e alla vista. Sviluppate per il benessere, le impostazioni di Philips LowBlue Mode utilizzano una tecnologia software intelligente per ridurre i raggi dannosi della luce blu.



Specifiche

Immagine/Display

- tipo schermo LCD: LCD VA
- Tipo con retroilluminazione: Sistema W-LED
- Dimensioni pannello: 21,5" / 54,6 cm
- Rivestimento display: Antiriflesso, 3H, opacità 25%
- Area di visualizzazione effettiva: 476,64 (O) x 268,11 (V)
- Formato: 16:9
- Risoluzione massima: 1920 x 1080 a 75 Hz*
- Densità dei pixel: 102 PPI
- Tempo di risposta (tipico): 4 ms (GtG)
- Luminosità: 250 cd/m²
- Fattore di contrasto (tipico): 3000:1
- SmartContrast: Mega Infinity DCR
- Pixel Pitch: 0,24825 x 0,24825 mm
- Angolo di visione: 178° (O) / 178° (V), @ C/R > 10
- Colori display: 16,7 M
- Miglioramento dell'immagine: SmartImage
- Frequenza di scansione: 30 - 85 kHz (O) / 48 - 75 Hz (V)
- sRGB
- Senza sfarfallio
- LowBlue Mode
- EasyRead
- Sincronizzazione adattiva

Connettività

- Ingresso segnale: VGA (analogico), HDMI (digitale, HDCP)
- Ingresso sincronizzazione: Sincronizzazione separata, Sync su verde
- Audio (ingresso/uscita): Ingresso audio PC, Uscita cuffia

Funzioni utili

- Altoparlanti incorporati: 2 W x 2
- Comodità per l'utente: Accensione/spengimento, Menu (OK), Luminosità/SU, Ingresso/Giù, SmartImage/Retro
- Lingue OSD: Portoghese brasiliano, Ceco, Olandese, Inglese, Finlandese, Francese, Tedesco, Greco, Ungherese, Italiano, Giapponese, Coreano, Polacco, Portoghese, Russo, Spagnolo, Cinese semplificato, Svedese, Turco, Cinese tradizionale, Ucraino
- Altra convenienza: blocco Kensington, Montaggio VESA (100 x 100 mm)
- Compatibilità Plug & Play: DDC CI, Mac OS X, sRGB, Windows 10 / 8.1 / 8 / 7

Base

- Inclinazione: -5/20 grado

Assorbimento

- In modalità standard: 13,3 W (tip.) (metodo di rilevazione EnergyStar)
- Modalità standby: < 0,5 W (tip.)
- Modalità Off: < 0,3 W (tip.)
- Classe energetica: E
- Indicatore (LED) alimentazione: Funzionamento - spia bianca, Modalità standby - spia bianca (lampeggiante)
- Alimentazione: Incorporata, 100-240 V CA, 50/60 Hz

Dimensioni (lxpxa)

- Prodotto con piedistallo (mm): 493 x 376 x 220 mm
- Prodotto senza piedistallo (mm): 493 x 294 x 45 mm
- Confezione in mm (LxAxP): 565 x 440 x 111 mm

Peso

- Prodotto con piedistallo (kg): 2,58 Kg
- Prodotto senza piedistallo (kg): 2,20 Kg
- Prodotto con confezione (kg): 3,88 Kg

Condizioni atmosferiche

- Intervallo di temp. (funzionamento): Da 0°C a 40°C °C
- Intervallo di temp. (immagazzinamento): Da -20° C a 60° C °C
- Umidità relativa: 20-80% %
- Altitudine: In funzione: 3.658 m, Non in funzione: 12.192 m
- MTBF: 50.000 (esclusa retroillum.) ore

Sostenibilità

- Ambientale ed energetica: EnergyStar 8.0, RoHS, Senza mercurio
- Materiali della confezione riciclabili: 100 %

Conformità e standard

- Omologazioni: marchio CE, CB, TUV/GS, TUV Ergo, CU-EAC, EPA, PSB, MEPS, RCM

Cabinet

- Colore: Nero
- Finitura: Disegno

Contenuto della confezione

- Monitor con supporto
- Cavi: Cavo HDMI, cavo di alimentazione
- Documentazione dell'utente



Data di rilascio
2022-05-16

Versione: 4.0.1

12 NC: 8670 001 60739
EAN: 87 12581 76019 9

© 2022 Koninklijke Philips N.V.
Tutti i diritti riservati.

Le specifiche sono soggette a modifica senza preavviso. I marchi sono di proprietà di Koninklijke Philips N.V. o dei rispettivi detentori.

www.philips.com

* La risoluzione massima funziona solo con ingresso HDMI.

* Valore del tempo di risposta pari a SmartResponse

* Il monitor potrebbe avere un aspetto diverso rispetto alle immagini esemplificative.