

ESTREMAMENTE PICCOLO.
ESTREMAMENTE POTENTE.



ThinkCentre M920 Tiny



Lenovo

ThinkCentre M920 Tiny



PRESTAZIONI ESSENZIALI E AFFIDABILI

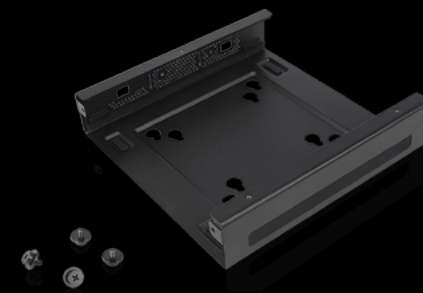
ThinkCentre M920 Tiny è progettato per eseguire agevolmente attività impegnative. Per la gestione di grandi quantità di dati, è possibile sfruttare tutto il potenziale del nuovo potente processore Intel® di ottava generazione e della memoria DDR4 che migliora i tempi di risposta. Inoltre, M920 Tiny è conforme alle specifiche militari, quindi è robusto e affidabile. Il suo formato compatto consente di tenere in ordine l'ambiente di lavoro.

- **Produttività:** l'unità di storage SSD PCIe consente di passare agevolmente da un'attività all'altra. Le porte USB 3.1 di seconda generazione e USB-C permettono invece di condividere i dati in modo pratico e a velocità elevate.
- **Semplicità di gestione:** la porta USB di ricarica rapida consente di ricaricare i dispositivi anche quando il Tiny è spento o in modalità di sospensione, mentre con la funzione di accensione intelligente si può accendere Tiny da remoto. Inoltre, grazie al design che non prevede l'utilizzo di strumenti, gestire e aggiornare Tiny è molto semplice.
- **Protezione:** M920 Tiny dispone del chip dTPM 2.0 che codifica i dati e garantisce una protezione efficace. E, come se non bastasse, la protezione USB intelligente previene il furto dei dati sensibili e assicura che nessun malware acceda al sistema o alla rete tramite le porte USB.

ACCESSORI

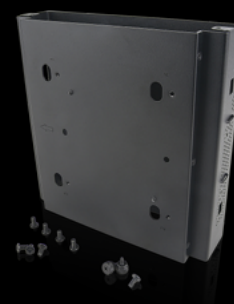
Montaggio VESA ThinkCentre Tiny II ▶

Il sistema di montaggio VESA ThinkCentre Tiny II è progettato appositamente per PC Tiny. Questo versatile dispositivo di montaggio può essere usato separatamente o combinato con altre opzioni per un montaggio estremamente sicuro.



◀ Kit sandwich ThinkCentre Tiny II

Il kit sandwich ThinkCentre Tiny II è una staffa meccanica che libera spazio sulla scrivania e sul pavimento, offrendo una soluzione sicura per proteggere il PC Tiny. Questa interessante soluzione salvaspazio è realizzata in acciaio di alta qualità ed è facile da montare. La struttura aperta garantisce facilità di accesso alle porte e ai pulsanti di controllo del PC ThinkCentre Tiny.



Kit masterizzatore DVD ThinkCentre Tiny IV ▶

Il kit masterizzatore DVD ThinkCentre Tiny IV offre eccellenti funzionalità di lettura/scrittura utilizzando le interfacce SATA per un'esecuzione veloce. È sufficiente inserire il masterizzatore DVD nel sistema di montaggio VESA per riprodurre DVD in modo nitido e chiaro o registrarli in maniera affidabile con la soluzione per DVD ThinkCentre Tiny.



ThinkCentre M920 Tiny

PRESTAZIONI

Processore

Intel® di ottava generazione
35 W per M920q
65 W per M920x (opzionale)

Memoria

Fino a 2 SODIMM DDR4
a 2666 MHz

PSU

Adattatore da 65 W, 88%
Adattatore da 90 W, 88% (per
processore i7 e USB-C opzionale)
Adattatore 135 W, 88% (per supporto
scheda aggiuntiva)

CONNETTIVITÀ

Porte anteriori

1 USB 3.1 di seconda generazione
(ricarica rapida)
1 USB 3.1 di prima generazione Type-C
1 combinata + 1 microfono

Porte posteriori

2 USB 3.1 di seconda generazione
2 USB 3.1 di prima generazione
DP + HDMI
2 punch-out (seriale/DP/HDMI/
Type-C + DP/VGA)
1 LAN

Alloggiamento di espansione

1 M.2 per unità SSD o Intel® Optane™
1 M.2 per Wi-Fi
2 M.2 per unità SSD per M920x

Vano interno

1 unità disco fisso da 2,5"
o schede aggiuntive PCIe
o dGFX per M920x

Vano esterno

Unità ottica opzionale

PROTEZIONE

HW TPM 2.0
Lucchetto Kensington®

DATI MECCANICI

EOU

Chassis aperto/Unità disco fisso/
Unità SSD/Memoria

Dimensioni

179 x 34,5 x 182,9 mm

Peso

1,32 kg

WINDOWS 10 PRECARICATO

Tangram
Microsoft® Office 2016
(versione di prova, escluso il Giappone)

SEMPLICITÀ DI GESTIONE

Multi-monitor

3 indipendenti

Accensione intelligente

Sì

RESISTENZA

Specifiche militari

10 test militari superati

CERTIFICAZIONI

Energy Star® 7.0
EPEAT™ Gold
Certificazione di bassi livelli di
rumore TÜV



SERVIZI CONSIGLIATI

Premier Support^{1,2}

Dimentica i menu telefonici interattivi e i protocolli standard di risoluzione dei problemi: oggi puoi parlare direttamente con tecnici altamente qualificati e dotati delle competenze per diagnosticare e risolvere rapidamente il tuo problema.

Estensioni e upgrade della garanzia¹

Le soluzioni di assistenza Lenovo, con durata prestabilita e costo fisso, permettono di pianificare con precisione le spese di manutenzione dei PC, contribuendo a proteggere l'investimento e a ridurre il costo di proprietà nel corso del tempo. Inoltre, l'assistenza on-site massimizza la continuità operativa e la produttività dei PC fornendo servizi di riparazione rapidi ed efficienti direttamente presso la sede di lavoro.

¹ Durata totale fino a 5 anni

² Potrebbe non essere disponibile in tutti i paesi



© 2018 Lenovo. Tutti i diritti sono riservati. Questi prodotti sono disponibili fino a esaurimento delle scorte. I prezzi indicati sono soggetti a modifica senza preavviso. Per qualsiasi domanda sui prezzi, contatta l'Account Executive Lenovo. Lenovo non è responsabile di eventuali inesattezze delle immagini o di errori tipografici. Garanzia: per richiedere una copia delle garanzie applicabili, scrivi a Warranty Information, 500 Park Offices Drive, RTP, NC 27709, Attn: Dept. ZPYA/B600. Lenovo non rilascia alcuna dichiarazione o garanzia su prodotti o servizi di terze parti. Marchi: Lenovo, il logo Lenovo, Rescue and Recovery, ThinkPad, ThinkCentre, ThinkStation, ThinkVantage e ThinkVision sono marchi o marchi registrati di Lenovo. Microsoft, Windows e Vista sono marchi registrati di Microsoft Corporation. AMD, il logo AMD Arrow e le possibili combinazioni degli stessi sono marchi di Advanced Micro Devices, Inc. negli Stati Uniti e/o in altre giurisdizioni. Altri nomi di società, prodotti o servizi possono essere marchi o marchi di servizio di terzi.