



ScanSnap iX1500



Lavora in modo smart

SCANSIONE INTUITIVA A PORTATA DI MANO

Tutti i documenti in un unico posto



Un software avanzato per il totale controllo dei documenti

Il nuovo software ScanSnap Home per ScanSnap iX1500 combina tutte le funzioni più usate in un'unica interfaccia. Consente la gestione, la modifica e l'utilizzo dei dati scansionati da documenti, ricevute, biglietti da visita, foto e altro ancora in un'unica applicazione. I documenti vengono riconosciuti automaticamente e raggruppati in base alla loro tipologia (ricevute, foto, biglietti da visita, ecc.).

Assegnazione più veloce di un nuovo nome ai file

ScanSnap Home usa il testo trovato nei documenti scansionati, come i nomi di negozi e aziende, per consigliare i nomi dei file. Con l'aumentare delle scansioni aumenta la precisione dell'estrazione delle informazioni e in più le modifiche applicate ai nomi dei file vengono memorizzate per offrire suggerimenti sui nomi in un momento successivo.

Ricerca dei file semplificata

ScanSnap Home offre funzioni semplici ma potenti per organizzare e cercare tutti i tipi di documenti desiderati usando cartelle, tag e parole chiave. Ora è possibile trovare informazioni con la massima facilità.



Documenti

Grazie ai semplicissimi tag di accesso, basta un attimo per trovare una ricevuta o la programmazione delle riunioni archiviata la scorsa settimana.



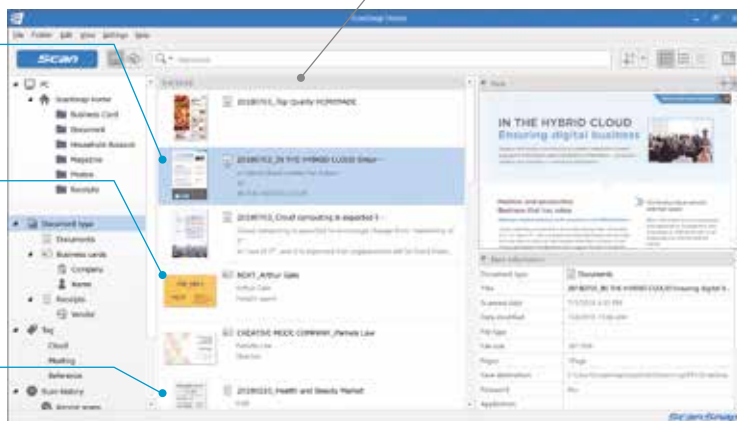
Biglietti da visita

Con la correzione automatica intelligente di ScanSnap Home la gestione dei contatti sui biglietti da visita è un processo semplice e fluido, che riduce al minimo il lavoro manuale dell'utente. Grazie al software che organizza i dati acquisiti in base al nome dell'azienda e molto altro è possibile contattare immediatamente chiunque.



Ricevute

È possibile monitorare i propri resoconti di spesa mensili e controllarli quando si desidera.



Usabilità e funzionalità ottimizzate

La prima interfaccia touchscreen da 4,3" di ScanSnap

Lo scanner iX1500 è dotato di un touchscreen user-friendly che offre un'interfaccia di utilizzo a icone per un'esperienza utente semplice e intuitiva.

Notifiche di manutenzione per risparmiare tempo

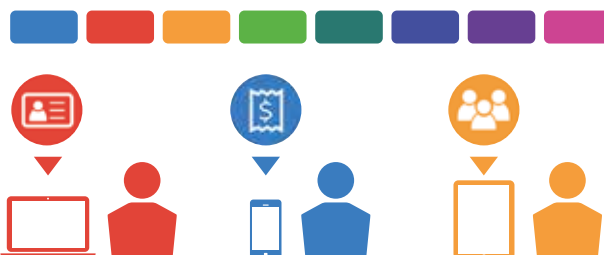
Ogni volta che il sistema Dust Detection rileva la presenza di polvere che potrebbe influire sulla qualità delle immagini, vengono inviate delle notifiche sul touchscreen e da ScanSnap Home. Le notifiche di manutenzione preventive consentono di ridurre inutili perdite di tempo per ripetere la scansione.

Condividi il tuo ScanSnap per farlo utilizzare da più utenti

Lo scanner iX1500 include^{*1} licenze^{*2} software per diversi account, per consentire l'uso condiviso di una singola unità con familiari e colleghi di lavoro.

^{*1} Lo scanner ScanSnap iX1500 include diverse licenze: 4 per ScanSnap Home, 4 per ABBYY FineReader for ScanSnap™ e 1 per Nuance (Windows®/macOS).

^{*2} È possibile acquistare altre licenze per ScanSnap Home.



Semplice scansione senza ostacoli

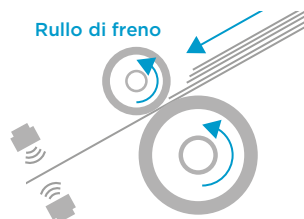
Rapida creazione di file

Basta aprire il vassoio dei documenti per fare partire ScanSnap e ottenere facilmente la scansione di documenti singoli e fronte/retro alla velocità di 30 pagine al minuto.

*Qualità delle immagini: "Best mode" (a colori/scala di grigi a 300 dpi; bianco e nero a 600 dpi)

Gestione versatile della carta

Grazie alla tecnologia di alimentazione professionale ed ai sensori a ultrasuoni, ScanSnap gestisce facilmente documenti di più pagine notificando errori di alimentazione all'operatore.



Scansione di qualsiasi documento

L'iX1500 consente di digitalizzare documenti più grandi del tipico formato A4 (i documenti più grandi devono essere piegati a metà), buste, carte d'identità e molto altro in modalità manuale. Con questa funzione è ora possibile trattare documenti la cui acquisizione sarebbe stata difficile in modalità normale.

Ricevute e biglietti da visita non sono più un problema

La nuova guida per le ricevute consente di digitalizzare agevolmente documenti di piccole dimensioni. Non occorre più appiattire ricevute e biglietti da visita che tendono ad arricciarsi o piegarsi. Progettato per essere utilizzato comodamente anche quando il coperchio è chiuso, questo strumento riduce notevolmente la necessità di maneggiare i documenti prima dell'avvio della scansione.



Scansione di grandi volumi con facilità

Con un'ampia gamma di funzioni per l'elaborazione delle immagini, automatiche e intelligenti, è possibile effettuare la scansione massiva di documenti molto vari tra loro, come fotografie e documenti di vario formato e spessore. Queste funzioni consentono di lavorare in totale sicurezza senza dover variare alcuna impostazione.

Rilevamento automatico del colore



Rilevamento automatico delle dimensioni



De-Skew



Rotazione automatica



Eliminazione delle pagine vuote



Perfetto per tutte le esigenze

Scansione ovunque e sempre

Basta collegare lo scanner iX1500 al computer o a un dispositivo smart*1 (iOS o Android) a casa o in ufficio, utilizzando gli ambienti Wi-Fi esistenti con la modalità di connessione al punto di accesso. La connessione è possibile anche in ambienti senza Wi-Fi utilizzando la modalità di connessione diretta, poiché lo scanner stesso funge da punto di accesso.

*1 Quando si utilizzano dispositivi smart, è richiesta l'applicazione ScanSnap Connect.



Specifiche generali

Nome del prodotto	ScanSnap iX1500		
Tipo di scanner	ADF (Automatic Document Feeder)/Alimentazione manuale, Duplex		
Modalità di scansione del colore	A colori, scala di grigi, monocromatico, automatico (A colori/Scala di grigi/Monocromatico)		
Sensore di immagine	Colore CIS x 2 (fronte x 1, retro x 1)		
Sorgente di luce	3 LED a 3 colori (rosso/verde/blu)		
Risoluzione ottica	600 dpi		
Velocità di scansione ² (A4, verticale)	Modalità automatica (impostazione predefinita) ³	Simplex / Duplex: 30 ppm / 60 ipm	
	Modalità normale	Simplex / Duplex: 30 ppm / 60 ipm (A colori/Scala di grigi: 150 dpi, Monocromatico: 300 dpi)	
	Modalità buona	Simplex / Duplex: 30 ppm / 60 ipm (A colori/Scala di grigi: 300 dpi, Monocromatico: 400 dpi)	
	Modalità migliore	Simplex/Duplex: 30 ppm / 60 ipm (A colori/Scala di grigi: 300 dpi, Monocromatico: 600 dpi)	
	Modalità eccellente ⁴	Simplex / Duplex: 8 ppm / 16 ipm (A colori/Scala di grigi: 600 dpi, Monocromatico: 1.200 dpi)	
Dimensioni documento	Scansione standard	Minimo: 50,8 x 50,8 mm Massimo: 216 x 360 mm	
	Scansione manuale	A3, B4, 279 x 432 mm	
	Scansione pagina lunga ⁴	3.000 mm (863 mm a 32 bit) Dispositivo smart: 863 mm (Duplex), 1.726 mm (Simplex)	
Peso della carta (spessore)	Da 40 a 209 g/m ² , A8 o meno: da 128 a 209 g/m ² Biglietti da visita: 0,76 mm o meno (conforme al tipo ISO7810 ID-1) (Include carte con caratteri in rilievo e orientamento orizzontale)		
Capacità dell'ADF ⁵	50 fogli (A4, 80 g/m ²)		
Interfaccia	USB	USB 3.1 Gen1 / USB 3.0 / USB 2.0 / USB 1.1 (Tipo di connettore: Type-B) ⁶	
	Wi-Fi	IEEE802.11 b/g/n, Banda di frequenza: 2,4 GHz	
Interfaccia Wi-Fi	Modalità di connessione al punto di accesso (Modalità infrastruttura) ⁷ Modalità di connessione diretta (Modalità ad hoc)		
LCD	Touchscreen TFT a colori da 4,3"		
Requisiti di alimentazione	CA da 100 a 240 V, 50/60 Hz		
Consumo energetico	Modalità operativa	17 W o meno	
	Sleep Mode (connessione USB)	1,5 W o meno	
	Sleep Mode (connessione Wi-Fi)	1,6 W o meno	
Ambiente operativo	Temperatura: da 5 a 35 °C, Umidità relativa: da 20 a 80% (senza condensa)		
Dimensioni (L x P x A) ⁸	292 x 161 x 152 mm		
Peso dispositivo	3,4 kg		
Conformità ambientale	ENERGY STAR/RoHS		
Rilevamento alimentazione multipla	Rilevamento di sovrapposizione (sensore a ultrasuoni), rilevamento della lunghezza		
Driver	ScanSnap Home (driver specifico per ScanSnap) • Windows [®] : non supporta TWAIN/ISIS [™] • macOS: non supporta TWAIN		
Garanzia Standard di 1 anno	Sostituzione anticipata - giorno lavorativo successivo ⁹		

¹ Disponibile solo durante il collegamento a un computer. ² Le velocità di acquisizione possono variare a seconda dell'ambiente di sistema utilizzato. ³ Le scansioni verranno eseguite in "Modalità migliore" se i lati più corti sono inferiori a 105 mm, in caso contrario verranno eseguite in "Modalità buona". ⁴ Disponibile in tutte le modalità tranne "Modalità eccellente". ⁵ La capacità massima varia a seconda del peso della carta. ⁶ Alcuni computer non riconoscono ScanSnap quando è collegato a una porta USB 3.0. In questo caso, verificare e regolare le impostazioni del BIOS/UEFI del PC o utilizzare una porta USB 2.0. ⁷ La modalità di connessione al punto di accesso richiede un punto di accesso o un router Wi-Fi. ⁸ Esclusi l'alimentatore documenti e altri apparati collegati esterni. ⁹ Valida per 1 anno dalla data di acquisto dello scanner. Giorno lavorativo successivo disponibile in alcuni Paesi, con possibili limitazioni. Qualora non sia possibile il giorno lavorativo successivo, le sostituzioni richiedono in genere 1-2 giorni.

Materiale di consumo e opzioni

Codice prodotto	Articolo	Descrizione
CON-CLE-W24	Salviette pulizia scanner F1 (pacchetto da 24)	Pacchetto di 24 salviette di pulizia per gli scanner Fujitsu.
CON-3656-200K	Kit di materiali di consumo: 3656-200K	Include 1 x rullo di pescaggio e 1 x rullo freno. Durata prevista: fino a 200 K scansioni.
PA03360-0013	Cartellina di trasporto (5 fogli)	Cartellina trasparente per scansionare fogli A3, documenti piccoli e/o danneggiati.
PA03770-0015	Cartellina di trasporto foto (3 fogli)	Custodie trasparenti per foto e cartoline scansionate.
PA03951-0651	Borsa da trasporto ScanSnap Type 5	Consente di trasportare lo scanner e gli accessori, proteggendoli da polvere e graffi.

La durata prevista si basa sull'uso di carta da 80 g/m² in formato A4/lettera senza legno o contenente legno. Si presume un funzionamento corretto e operazioni di manutenzione di routine agli intervalli descritti nel manuale utente. La durata effettiva dei materiali di consumo varia a seconda del tipo di carta usato e della frequenza di utilizzo e della pulizia dello scanner. Si consiglia di pulire lo scanner più di frequente quando si utilizza carta trattata chimicamente o autocopiante.

* Si consiglia l'uso di prodotti originali per i materiali di consumo. Guasti, errori e danni al prodotto derivanti dall'uso di materiali di consumo diversi da quelli originali sono soggetti a costi di riparazione anche all'interno del periodo di garanzia.

Software opzionale

Codice prodotto	Articolo	Descrizione
PA43404-B043	ScanSnap Home (1 licenza)	Consente a 1 altro utente di usare lo scanner ScanSnap iX1500.

Garanzia estesa

Codice prodotto	Articolo	Descrizione
U3-EXTW-DKT	Estensione garanzia a 3 anni	Sostituzione anticipata - Giorno lavorativo successivo. ¹ Estende la garanzia standard di 1 anno a 3 anni dalla data di acquisto dello scanner.

¹ Giorno lavorativo successivo disponibile in alcuni Paesi, con possibili limitazioni. Qualora non sia possibile il giorno lavorativo successivo, le sostituzioni richiedono 1-2 giorni.

Requisiti di sistema

•Requisiti di sistema per PC

Sistemi operativi compatibili		Windows [®] 10 (32-bit / 64-bit)	Windows [®] 8.1 (32-bit / 64-bit)	Windows [®] 7 (32-bit / 64-bit)
Software ¹	ScanSnap Home 1.0 ^{2,3}	Supportato	Supportato	Supportato
	ABBYY FineReader for ScanSnap ^{™4}	Supportato	Supportato	Supportato
	Nuance [®] Power PDF Standard ⁵	Supportato	Supportato	Supportato
Requisiti hardware ⁶	CPU	Minimo: Intel [®] Celeron a 1,8 GHz (2 core) o superiore Consigliato: Intel [®] Core [™] i5 a 2,5 GHz o superiore		
	RAM installata	Minimo: 2 GB o più Consigliato: 4 GB o più		
	Porta USB	Minimo: USB 1.1 Consigliato: USB 3.1, USB 3.0 o USB 2.0		
	Spazio di archiviazione	3,8 GB o più di spazio di archiviazione disponibile		
	Risoluzione del display	Minimo: 1024 x 768 pixel o superiore		

¹ Sono supportati solo i sistemi operativi elencati nei requisiti di sistema per PC. Per le informazioni più aggiornate sull'assistenza, consultare il sito dell'assistenza ScanSnap (<http://scansnap.fujitsu.com/global/dl/>). ² Per l'installazione è necessario un PC o un Mac e l'attivazione del software richiede un collegamento a Internet. Per informazioni sul download, visitare la pagina del download (<http://scansnap.com/d/>). ³ Deve essere installato .NET Framework versione 4.7 o successiva, altrimenti viene installato con ScanSnap Home. Per l'installazione sono necessari 4,5 GB di spazio libero su disco. ⁴ Per informazioni sul download, visitare il sito dell'assistenza di ScanSnap (<http://scansnap.fujitsu.com/global/dl/>). ⁵ Per informazioni sul download, fare riferimento al certificato di licenza incluso nel prodotto. ⁶ Il software ScanSnap e ScanSnap Home può non funzionare correttamente o può effettuare scansioni a una velocità ridotta se il PC non soddisfa le specifiche elencate nei requisiti di sistema per PC.

⁷ I requisiti di sistema per PC sono corretti al momento della pubblicazione ma possono essere soggetti a revisione futura a causa di modifiche nella politica di assistenza da parte di PFU, ABBYY, Nuance e Microsoft.

•Requisiti di sistema per Mac

Sistemi operativi compatibili		macOS Mojave 10.14	macOS High Sierra 10.13	macOS Sierra 10.12
Software ²	ScanSnap Home 1.0 ³	Supportato	Supportato	Supportato
	ABBYY FineReader for ScanSnap ^{™4}	Supportato	Supportato	Supportato
	Nuance [®] Power PDF Standard ⁵	Supportato	Supportato	Supportato
Requisiti hardware ⁶	CPU	Minimo: Intel [®] Core i5 a 1,4 GHz o superiore Consigliato: Intel [®] Core [™] i5 a 2,5 GHz o superiore		
	RAM installata	Minimo: 2 GB o più Consigliato: 8 GB o più		
	Spazio di archiviazione	Almeno 2 GB di spazio di archiviazione disponibile		
	Risoluzione del display	Minimo: 1024 x 768 pixel o superiore		

¹ macOS 10.12.4 o versioni successive necessario. ² Sono supportati solo i sistemi operativi elencati nei requisiti di sistema per Mac. Per le informazioni più aggiornate sull'assistenza, consultare il sito dell'assistenza ScanSnap (<http://scansnap.fujitsu.com/global/dl/>). ³ Per l'installazione è necessario un Mac o un PC e l'attivazione del software richiede un collegamento a Internet. Per informazioni sul download, visitare la pagina del download (<http://scansnap.com/d/>). ⁴ Per informazioni sul download, visitare il sito dell'assistenza di ScanSnap (<http://scansnap.fujitsu.com/global/dl/>). ⁵ Per scaricare il software, fare riferimento al certificato di licenza incluso nel prodotto. ⁶ Il software ScanSnap e ScanSnap Home può non funzionare correttamente o può effettuare scansioni a una velocità ridotta se il Mac non soddisfa le specifiche elencate nei requisiti di sistema per Mac.

⁷ I requisiti di sistema per Mac sono corretti al momento della pubblicazione ma possono essere soggetti a revisione futura a causa di modifiche nella politica di assistenza da parte di PFU, ABBYY, Nuance e Apple.

•Software incluso

Windows [®]	macOS
ScanSnap Home	
Nuance Power PDF Standard	Nuance PDF Converter for Mac ²
ABBYY FineReader for ScanSnap [™]	

Contenuto del pacchetto

Articolo	Note
ScanSnap iX1500	Include 1 x set di materiali di consumo ad hoc con durata stimata fino a 200.000 scansioni. Il software include: 4 licenze utente: (istruzioni di download contenute nello scanner) - ScanSnap Home (Windows [®] /macOS)
Certificato di licenza e istruzioni per il download	4 licenze utente: (per informazioni sul download, visitare il sito dell'assistenza di ScanSnap (http://scansnap.fujitsu.com/global/dl/)) - ABBYY FineReader [™] for ScanSnap [™] (Windows [®] /macOS)
1 x adattatore CA	1 licenza: (consultare il certificato di licenza) - Nuance Power PDF [™] Standard (Windows [®]) - Nuance PDF Converter for Mac [™] (macOS)
2 x cavi di alimentazione	1x EU / 1x UK
1 x cavo USB 3.0	Compatibile con porte USB 2.0 / 1.1
1 x guida di benvenuto	
1 x guida per le ricevute	

Questo scanner è progettato per digitalizzare materiali che possono essere riprodotti legittimamente, ai sensi delle norme sul copyright applicabili e di altre leggi. Gli utenti di ScanSnap sono responsabili del modo in cui utilizzano lo scanner. Quando usano questo scanner, gli utenti di ScanSnap devono conformarsi a tutte le norme e leggi locali applicabili, incluse, senza limitazioni, le leggi sul copyright.

“ABBYY[™] FineReader[™] Engine © ABBYY. OCR di ABBYY, ABBYY e FineReader sono marchi di ABBYY Software, Ltd. che possono essere registrati in alcune giurisdizioni. Intel, Pentium e Intel Core sono marchi o marchi registrati di Intel Corporation o delle sue consociate negli Stati Uniti e/o in altri Paesi. “ISIS” è un marchio di Open Text. “Mac, macOS e il logo Mac sono marchi di Apple Inc. “ScanSnap, il logo ScanSnap e ScanSnap Home sono marchi o marchi registrati di PFU Limited in Giappone. “Tutti gli altri nomi di prodotti o aziende sono marchi o marchi registrati dei rispettivi proprietari.

ABBYY[®] FineReader[®]



PFU Limited, un'azienda Fujitsu, ha stabilito che il presente prodotto soddisfa i criteri di efficienza energetica ENERGY STAR. ENERGY STAR è un marchio registrato negli Stati Uniti.

PFU (EMEA) Limited
Hayes Park Central
Hayes End Road, Hayes
Middlesex UB4 8FE
Regno Unito

Tel: +44 (0)20 8573 4444

PFU (EMEA) Limited
Frankfurter Ring 211
80807 Munich
Germania

Tel: +49 (0)89 32378 0

PFU (EMEA) Limited
Viale Monza, 259
20126 Milano (MI)
Italia

Tel: +39 02 26294 1

PFU (EMEA) Limited
Camino Cerro de los Gamos, 1
28224 Pozuelo de Alarcón
Madrid
Spagna

Per maggiori informazioni su ScanSnap,
visitare il nostro sito web al seguente indirizzo :
www.scansnapit.com

