

# Workstation HP Z440



## Espandete la vostra potenza

Portate il vostro business al prossimo livello di prestazioni, espandibilità e affidabilità senza compromessi in un unico pacchetto completo. Con una combinazione perfetta di HP Z DNA in un pacchetto di workstation prestazionali con fino a 8 core processore discreti, fino a 128 GB di RAM e numerose opzioni di configurazione PCIe e storage.



- Windows 8.1<sup>1</sup>
- Processori Intel® Xeon®<sup>2</sup>

### Eseguite più rapidamente il lavoro

- Eseguite tutte le vostre attività più rapidamente. Ottenete le massime prestazioni di calcolo con una workstation personale a processore singolo che offrono supporto fino a 8 core di potenza di elaborazione. Aggiungete potenti schede grafiche e caratteristiche prestazionali come Thunderbolt™ 2<sup>3</sup>, HP Z Turbo Drive<sup>4</sup> e il software HP Remote Graphics opzionali,<sup>4</sup> per ottenere la massima esperienza dalla workstation, senza rallentamenti.

### Personalizzazione possibile per restare sempre al passo con le vostre esigenze

- Quando il lavoro richiede più, HP Z440 Workstation, con il suo formato 4U sottile, design semplificato e maniglie integrate ne rende semplice l'espansione. Configurate facilmente memoria, archiviazione, grafica e molto altro per soddisfare le vostre esigenze.

### Pianificate per il futuro

- Proteggete il vostro investimento e rendete i tempi di inattività un ricordo del passato. Ottenete affidabilità senza compromessi e una garanzia limitata 3/3/3 standard da HP Z440 Workstation.

### Caratteristiche:

- Ottenete le prestazioni di cui avete bisogno con i processori Intel® Xeon® di nuova generazione per un massimo di 8 core di processori in un unico sistema.<sup>2</sup>
- Concentratevi sulle immagini e raggiungete la massima produttività con l'accesso a una gamma di schede grafiche professionali AMD da 3D base a fascia alta.<sup>4</sup>
- Portate la produttività a un altro livello con la possibilità di fare di più, grazie a schede grafiche professionali NVIDIA® 2D o 3D.<sup>4</sup>
- Ottimizzate il tempo e aumentate le capacità con porte USB e SATA, oltre a trasferimenti dati ultra veloci grazie alla tecnologia Thunderbolt™ 2 opzionale.<sup>3</sup>
- Un nuovo chassis accessibile senza strumenti vanta acustica bassa, Gb Ethernet integrato singolo e altro ancora.
- Diminuite i tempi di avviamento, di calcolo e di risposta grafica e rivoluzionate il modo in cui HP Z440 gestisce i file di grandi dimensioni grazie all'unità HP Z Turbo, una soluzione di storage estremamente rapida e innovativa.
- Non sarete mai corto di energia con l'alimentatore da 700W con due cavi di alimentazione per la grafica professionale ad alta potenza.
- Portate il multitasking a un nuovo livello con il supporto fino a otto display.<sup>5</sup>
- Ottimizzate HP Z440 per prestazioni ottimali. HP Performance Advisor<sup>6</sup> consente di configurare il sistema con impostazioni e driver aggiornati per massimizzare le prestazioni.



# Workstation HP Z440

## Tabella delle specifiche



<b>Formato</b>	Minitower
<b>Sistema operativo</b>	Windows 8.1 Pro 64 <sup>1</sup> Windows 8.1 64 <sup>2</sup> Windows 7 Professional 64 (disponibile tramite diritti di downgrade da Windows 8.1 Pro 64) <sup>1</sup> Windows 7 Professional 64 <sup>1</sup> Ubuntu Linux Kit HP Installer per Linux
<b>Linea di processore</b>	Processore Intel® Xeon® E5 1600 v3; Processore Intel® Xeon® E5 2600 v3
<b>Processori<sup>3,4</sup></b>	Intel® Xeon® E5-2630 v3 (2,4 GHz, 20 MB di cache, 8 core, Intel® vPro™); Intel® Xeon® E5-1680 v3 (3,2 GHz, 20 MB di cache, 8 core, Intel® vPro™); Intel® Xeon® E5-1660 v3 (3,0 GHz, 20 MB di cache, 8 core, Intel® vPro™); Intel® Xeon® E5-1650 v3 (3,5 GHz, 15 MB di cache, 6 core, Intel® vPro™); Intel® Xeon® E5-1630 v3 (3,7 GHz, 10 MB di cache, 4 core, Intel® vPro™); Intel® Xeon® E5-1620 v3 (3,5 GHz, 10 MB di cache, 4 core, Intel® vPro™); Intel® Xeon® E5-1607 v3 (3,1 GHz, 10 MB di cache, 4 core, Intel® vPro™); Intel® Xeon® E5-1603 v3 (2,8 GHz, 10 MB di cache, 4 core, Intel® vPro™)
<b>Chipset</b>	Intel® C612
<b>Memoria massima</b>	Fino a 128 GB di SDRAM registrata DDR4-2133 ECC Nota su memoria standard: La velocità effettiva della memoria dipende dal processore. È supportata solo memoria registrata.
<b>Slot per memoria</b>	8 DIMM
<b>Controller unità</b>	SATA da 6,0 Gb/s integrato; LSI MegaRAID® 9270-BI SAS da 6 Gb/s ROC RAID e Unità di backup batteria iBBU09 (opzionale); Scheda RAID SAS LSI 9217-4i4e 8 porte da 6 Gb/s (opzionale); Scheda RAID integrata di fabbrica disponibile per le unità SATA/SAS (RAID 0, dati 0, 1 e 10)
<b>Storage interno</b>	300 GB Fino a 600 GB SAS (15000 rpm) <sup>5</sup> 300 GB Fino a 1,2 TB SAS (10000 rpm) <sup>5</sup> 500 GB Fino a 4 TB SATA (7200 rpm) <sup>5</sup> Fino a 500 GB SATA SED (7200 rpm) <sup>5</sup> 128 GB Fino a 1 TB SSD SATA <sup>5</sup> Fino a 512 GB SATA SE SSD <sup>5</sup> 256 GB Fino a 512 GB HP Z Turbo Drive (PCIe SSD) <sup>5</sup>
<b>Dispositivo di storage ottico</b>	DVD-ROM Slim SATA; Masterizzatore DVD SuperMulti SATA slim; Masterizzatore Blu-ray SATA BDXL slim <sup>6,7,12</sup>
<b>Storage aggiuntivo</b>	Lettore di schede di memoria 15 in 1 (opzionale)
<b>Alloggiamenti per unità (interni)</b>	Due da 3,5"
<b>Alloggiamenti per unità (esterni)</b>	Due da 5,25"; 1 ODD slim
<b>Grafica disponibile</b>	2D professionale: NVIDIA® NV5™ 310 (512 MB); NVIDIA® NV5™ 315 (1 GB); NVIDIA® NV5™ 510 (2 GB) 3D di base: NVIDIA® Quadro® K420 (1 GB); NVIDIA® Quadro® K620 (2 GB) 3D mid-range: NVIDIA® Quadro® K2200 (4 GB); AMD FirePro™ W2100 (2 GB); AMD FirePro™ W5100 (4 GB); 3D high-end: NVIDIA® Quadro® M5000 (8 GB); NVIDIA® Quadro® M4000 (8 GB); NVIDIA® Quadro® K4200 (4 GB); NVIDIA® Quadro® K5200 (8 GB); NVIDIA® Quadro® K6000 (12 GB); AMD FirePro™ W7100 (8 GB)
<b>Slot di espansione</b>	2 PCIe Gen3 x16; 1 PCIe Gen3 x8 (aperto); 1 PCIe Gen2 x4 (aperto); 1 PCIe Gen2 x1 (aperto); 1 PCI Il connettore aperto consente una scheda di larghezza di banda più ampia da installare fisicamente in uno slot/connettore larghezza di banda inferiore.
<b>Porte e connettori</b>	Fronte: 4 USB 3.0; 1 microfono; 1 cuffia Retro: 4 USB 3.0; 2 USB 2.0; 2 PS/2; 1 RJ-45; 1 uscita di linea audio; 1 uscita linea audio Interno: 1 USB 2.0; 1 USB 3.0
<b>Comunicazioni</b>	Intel I218LM PCIe GbE integrato; Intel I210AT PCIe GbE (opzionale); Adattatore a due porte HP X540-T2 10 GbE (opzionale); Adattatore a due porte HP X520 10 GbE (opzionale); Ricetrasmittitore SFP+ SR 10 GbE HP (opzionale); Gigabit a due porte HP 361T PCIe (opzionale); Intel 7260 802.11a/b/g/n PCIe WLAN (opzionale) <sup>8</sup>
<b>Audio</b>	Realtek HD ALC221 integrato
<b>Dispositivo di input</b>	Tastiera PS/2 HP; Tastiera USB HP; Tastiera SmartCard USB HP; Tastiera e mouse wireless HP <sup>9</sup> Mouse PS/2 HP; Mouse ottico USB HP; Mouse laser HP USB 1000 dpi; Mouse ottico USB HP a 3 tasti; Controller HP SpaceMouse Pro USB 3D Controller intelligente HP SpacePilot Pro 3D USB <sup>9</sup>
<b>Protezione</b>	Sensore blocco solenoidale coperchio HP; Kit blocco di protezione per Business PC HP; Certificazione TPM 1,2 <sup>9</sup>
<b>Software</b>	HP Performance Advisor; Software HP Remote Graphics (RGS) 7.1; CyberLink PowerDVD/Power2Go; Foxit PhantomPDF Express; Acquista Office
<b>Dimensioni</b>	16,9 x 44,5 x 43,2 cm
<b>Peso</b>	11 kg Il peso esatto dipende dalla configurazione.
<b>Conformità al risparmio energetico</b>	Configurazioni certificazione ENERGY STAR® e registrazione EPEAT® disponibili <sup>10</sup>
<b>Certificazione ambientale</b>	Bassa concentrazione di alogeni <sup>11</sup>
<b>Display compatibili</b>	Monitor IPS con retroilluminazione LED HP Z Z30i da 30"; Monitor IPS con retroilluminazione LED HP Z Z27i da 27"; Monitor IPS con retroilluminazione LED HP Z Z24i da 24"; Monitor IPS con retroilluminazione LED HP Z Z23i da 23"; Monitor IPS con retroilluminazione LED HP Z Z22i da 21,5"; Display professionale HP DreamColor Z27x; Display professionale HP DreamColor Z24x
<b>Garanzia</b>	L'offerta di garanzia e servizi limitata di 3 anni (3-3-3) comprende 3 anni di servizio per le parti, la manodopera e l'assistenza presso il cliente. I termini e le condizioni possono subire variazioni a seconda del paese. Vengono applicate alcune limitazioni ed esclusioni.

## Workstation HP Z440

### Accessori e servizi (non inclusi)

---

Dispositivo di input 3D USB  
HP SpaceMouse Pro

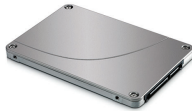


SpaceMouse Pro è la novità della linea di mouse 3D professionali 3Dconnexion. Grazie all'avanzato design ergonomico e l'innovativo On-Screen Display, garantisce un comfort superiore e un flusso di lavoro più semplice e produttivo.

**Codice prodotto: B4A20AA**

---

Supporto di memorizzazione  
SATA 512 GB HP



Scegliete una soluzione di storage che riduce notevolmente i tempi di avvio, chiusura e caricamento delle applicazioni, nonché i tempi di risposta in generale<sup>1</sup>. Poiché le unità SSD non contengono parti in movimento, le prestazioni di storage non sono più legate a limiti meccanici.

**Codice prodotto: D8F30AA**

---

5 anni, on-site entro il  
giorno lav. succ.

5 anni di riparazione onsite dei dispositivi entro il giorno lavorativo successivo da parte di tecnici HP qualificati se non è possibile risolvere il problema in remoto.

**Codice prodotto: U7944E**



---

**Per saperne di più visitare**  
[www.hp.eu/hpoptions](http://www.hp.eu/hpoptions)

## Workstation HP Z440

### Note a piè di pagina del messaggio:

- <sup>1</sup> Non tutte funzioni sono disponibili in tutte le edizioni o versioni di Windows. I sistemi potrebbero richiedere l'aggiornamento e/o l'acquisto a parte di hardware, driver e/o software per sfruttare pienamente le funzionalità di Windows. Visitare il sito Web all'indirizzo <http://www.microsoft.com>.
- <sup>2</sup> Multi Core è una tecnologia ideata per migliorare la performance di determinati prodotti software. Non tutti i clienti e le applicazioni software trarranno vantaggio dall'utilizzo di tale tecnologia. Sistema di elaborazione a 64 bit richiesto. Le prestazioni variano in base alle configurazioni hardware e software. La numerazione Intel non è indice di prestazioni superiori.
- <sup>3</sup> Thunderbolt è un componente opzionale o aggiuntivo. Il cavo Thunderbolt e la relativa periferica (venduti separatamente) devono essere compatibili con Windows. Per determinare se il dispositivo è certificato Thunderbolt per Windows, consultare il sito <https://thunderbolttechnology.net/products>.
- <sup>4</sup> Venduto a parte o come funzionalità opzionale.
- <sup>5</sup> Il supporto di un massimo di otto display richiede l'acquisto di due schede grafiche che supportino fino a 4 schermi contemporaneamente. Schermi venduti separatamente.
- <sup>6</sup> HP Performance Advisor richiede Windows e accesso a Internet.

### Note specifiche tecniche:

- <sup>1</sup> Non tutte funzioni sono disponibili in tutte le edizioni o versioni di Windows. I sistemi potrebbero richiedere l'aggiornamento e/o l'acquisto a parte di hardware, driver e/o software per sfruttare pienamente le funzionalità di Windows. Visitare il sito Web all'indirizzo <http://www.microsoft.com>.
- <sup>2</sup> Nel sistema è preinstallato il software Windows 7 Professional. Vengono inoltre forniti una licenza e i supporti del software Windows 8.1 Pro. Le due versioni del software Windows non possono essere utilizzate contemporaneamente. Per passare da una versione all'altra, è necessario disinstallare la versione in uso e installare l'altra versione. Per prevenire l'eventuale perdita di dati, prima di disinstallare e installare un sistema operativo è necessario eseguire il backup di tutti i dati (file, foto e così via).
- <sup>3</sup> Multi Core è una tecnologia ideata per migliorare la performance di determinati prodotti software. Non tutti i clienti e le applicazioni software trarranno vantaggio dall'uso di tale tecnologia. Sistema di elaborazione a 64 bit richiesto. La performance varia in base alle configurazioni hardware e software. La numerazione Intel non è indice di prestazioni superiori.
- <sup>4</sup> Alcune funzionalità vPro di questa tecnologia, quali Intel® Active Management Technology e Intel Virtualization Technology, richiedono software aggiuntivo di terzi. La disponibilità di future applicazioni "dispositivo virtuale" per la tecnologia Intel vPro dipende da fornitori di software esterni. Richiede Microsoft Windows.
- <sup>5</sup> Per i dischi rigidi, GB = 1 miliardo di byte. TB = 1 trilione di byte. La capacità formattata effettiva è inferiore. Fino a 20 GB di disco sono riservati al software di ripristino del sistema Windows 7 e versioni successive.
- <sup>6</sup> La duplicazione di materiale protetto da copyright è severamente vietata. La velocità effettiva può variare. La compatibilità dei supporti Double Layer varia con alcuni lettori DVD e unità DVD-ROM. DVD-RAM non legge o scrive su supporti versione 1.0 da 2,6 GB lato singolo/5,2 GB due lati.
- <sup>7</sup> Con le unità Blu-Ray è possibile che si verifichino problemi di compatibilità e/o di prestazioni con alcuni dischi e collegamenti digitali. Tali problemi non costituiscono difetti del prodotto. Non è garantita la riproduzione perfetta su tutti i sistemi. Per poter riprodurre alcuni dischi Blu-ray, potrebbe essere necessario un collegamento digitale DVI o HDMI e il monitor potrebbe richiedere il supporto HDCP. Non è possibile riprodurre filmati DVD in HD su questo PC desktop.
- <sup>8</sup> Le schede wireless sono funzionalità opzionali o aggiuntive e richiedono l'acquisto separato del punto di accesso wireless e del servizio Internet. La disponibilità di punti di accesso wireless pubblici è limitata.
- <sup>9</sup> Funzionalità opzionale o aggiuntiva
- <sup>10</sup> Registrazione EPEAT® dove applicabile. La registrazione EPEAT varia a seconda del Paese. Visitare il sito [www.epeat.net](http://www.epeat.net) per informazioni sulla registrazione nei singoli paesi.
- <sup>11</sup> Gli alimentatori esterni, i cavi di alimentazione, gli altri tipi di cavi e le periferiche non sono a bassa concentrazione di alogeni. I ricambi ottenuti dopo l'acquisto potrebbero non essere a basso contenuto di alogeni.
- <sup>12</sup> Con unità Blu-Ray XL è possibile che si verifichino problemi con alcuni dischi e collegamenti digitali e problemi di compatibilità e prestazioni. Tali problemi non costituiscono difetti del prodotto. Non è garantita la riproduzione perfetta su tutti i sistemi. Per la riproduzione di alcuni dischi Blu-ray potrebbero risultare necessari un percorso HDCP e un display HDCP. Non è possibile riprodurre DVD in formato HD con questa unità BDXL.

**Per saperne di più visitare**  
[www.hp.eu/workstations](http://www.hp.eu/workstations)

**Utilizzate HP Financial Services**

Esplorate le opzioni di pagamento mensile e piani di aggiornamento tecnologici in grado di offrire maggiore flessibilità per aiutarvi a raggiungere i vostri obiettivi IT. Ulteriori informazioni su [www.hp.com/go/hpfs](http://www.hp.com/go/hpfs).

**Iscriviti per gli aggiornamenti**  
[hp.com/go/getupdated](http://hp.com/go/getupdated)

© Copyright 2014, 2015 HP Development Company, L.P. Le informazioni contenute nel presente documento sono soggette a modifiche senza preavviso. Le sole garanzie per i prodotti e i servizi HP sono previste espressamente nella garanzia che accompagna tali prodotti o servizi. Nessuna affermazione contenuta nel presente documento potrà essere ritenuta un'estensione di tale garanzia. HP non è responsabile degli eventuali errori tecnici o editoriali, né delle omissioni contenute nel presente documento. Non tutte le funzioni sono disponibili in tutte le edizioni di Windows 8.1. I sistemi potrebbero richiedere l'aggiornamento e/o l'acquisto a parte di un dispositivo hardware per sfruttare al meglio le funzionalità di Windows 8.1. Consultare la pagina <http://www.microsoft.com/windows> per ulteriori dettagli. Microsoft, Windows e il logo Windows sono marchi di Microsoft Corporation registrati negli Stati Uniti. Intel e Xeon sono marchi o marchi registrati di Intel Corporation o di sue consociate negli Stati Uniti e in altri paesi. Tutti gli altri marchi di fabbrica appartengono ai rispettivi proprietari.

