

PHILIPS

Asciugacapelli

DryCare Advanced

ThermoProtect

2100 W

6 impostazioni di calore e velocità

Getto d'aria fredda



HP8230/00



Asciugatura rapida a una temperatura più bassa con ThermoProtect con il beccuccio per styling di 14 mm.

Proteggi i capelli senza rinunciare a risultati di asciugatura professionali. Scegli fra le impostazioni multiple di temperatura e calore per ottenere la piega che desideri oppure seleziona semplicemente ThermoProtect per un'asciugatura rapida a una temperatura costante.

Una piega perfetta per i tuoi capelli

- Professionale a 2100 W per risultati impeccabili come dal parrucchiere
- Sei impostazioni flessibili di velocità e temperatura per un controllo totale
- Acconciatura dai risultati perfetti con il beccuccio sottile per styling
- Getto freddo per fissare l'acconciatura

Maggiore rispetto per i capelli

- Impostazione della temperatura ThermoProtect

Semplicità d'uso

- Cavo di alimentazione da 1,8 m
- Gancio per appendere l'apparecchio e riporto facilmente
- Il filtro aria removibile è veloce e facile da pulire



asimpleswitch.com

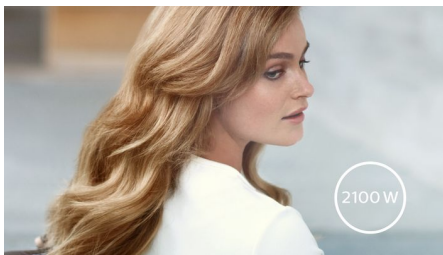
In evidenza

Temperatura ThermoProtect



La tecnologia ThermoProtect fornisce una temperatura di asciugatura ottimale e un'ulteriore protezione dal surriscaldamento. Senza rinunciare a un flusso d'aria potente, avrai risultati eccellenti prendendoti cura dei tuoi capelli.

2100 W professionali



Questo asciugacapelli professionale da 2100 W crea un flusso d'aria potente. La combinazione di potenza e velocità rende l'asciugatura e la messa in piega più rapide e semplici.

Impostazioni di temperatura e velocità



La velocità e la temperatura richieste possono essere regolate per creare uno stile perfetto. Sei diverse impostazioni garantiscono il massimo controllo per una piega precisa e personalizzata.

Getto d'aria fredda



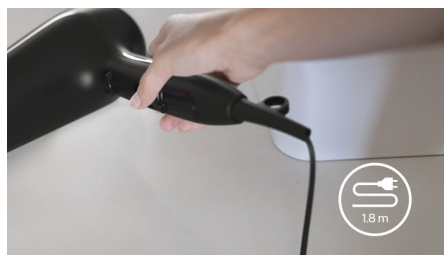
Funzione professionale indispensabile per gli styler per capelli. L'intenso colpo di aria fredda è utilizzato per rifinire e fissare la piega.

Beccuccio sottile per styling



Risultati perfetti e look lucido e brillante grazie al beccuccio sottile per uno styling accurato.

Cavo da 1,8 m



Comodo da usare grazie al cavo di alimentazione da 1,8 m.

Gancio per appendere l'apparecchio



Il gancio in gomma si trova sulla base dell'impugnatura e consente di riporre comodamente l'apparecchio a casa o in albergo.

Filtro aria removibile



Il filtro aria removibile dell'asciugacapelli richiede una manutenzione semplice. Basta disinserirlo per pulirlo. Se questo viene effettuato regolarmente viene impedito l'accumulo di polvere e capelli che può influire negativamente sulle prestazioni di asciugatura.



[asimpleswitch.com](https://www.asimpleswitch.com)

Logo Philips Green

I prodotti Philips Green permettono di ridurre i costi, il consumo di energia e le emissioni di CO₂. In che modo? Offrendo miglioramenti significativi per l'ambiente per quanto riguarda: efficienza energetica, packaging, sostanze pericolose, peso, riciclaggio e smaltimento, durata e affidabilità.

Specifiche

Specifiche tecniche

Voltaggio: 220-240 V

Frequenza: 50-60 Hz

Potenza effettiva (W): 2100 W

Assorbimento: 2100 W

Colore/finitura: Nero opaco e molto lucido

Materiale involucro: ABS

Motore: Motore DC

Lunghezza cavo: 1,8 m

Caratteristiche

Impugnatura pieghevole: No

Getto d'aria fredda

Doppio voltaggio: No

Custodia da viaggio: No

Rivestimento in ceramica: No

Ionizzatore: No

Gancio

Diffusore: No

Bocchetta/concentratore del flusso d'aria:

Bocchetta sottile per lo styling da 14 mm

Numero di accessori: 1

Assistenza

Garanzia di 2 anni

Peso e dimensioni

Dimensioni scatola A: Altezza = 25 cm,
Lunghezza = 63 cm, Larghezza = 35 cm

Peso scatola A: 5,7 kg

Dimensioni scatola F: Profondità = 11 cm,
Altezza = 23 cm, Larghezza = 31 cm

Peso scatola F: 0,8 kg

Dimensioni del prodotto: Altezza = 31 cm,
Lunghezza = 10 cm, Larghezza = 22 cm

Peso prodotto (escl. imballo): 0,6 kg

