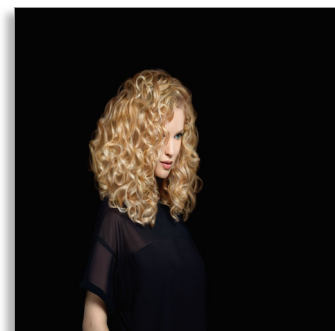




Philips ProCare Auto
Curler
Arricciatura automatica

Cilindro in ceramica e titanio

Motore brushless
3 impostazioni di calore e 3 timer
Risultati da salone di bellezza



HPS940/00



Ricci professionali con il sistema automatico

con motore brushless e cilindro in ceramica e titanio

L'arricciacapelli automatico Philips ProCare consente di creare ricci sempre perfetti in maniera automatica. Il motore professionale brushless e il cilindro di riscaldamento in ceramica e titanio arriccia e riscalda automaticamente i capelli per una piega perfetta ogni volta.

Risultati da salone di bellezza professionali

- Ricci professionali con il sistema automatico
- Motore brushless professionale

Semplicità d'uso

- Cilindro in ceramica e titanio
- 3 impostazioni del calore e del timer per diversi tipi di capelli
- Tempo di riscaldamento rapido di appena 30 sec
- Ricci semplici sulla nuca
- Styling a prova di calore
- Cavo girevole professionale da 2 m
- 3 direzioni dei ricci regolabili

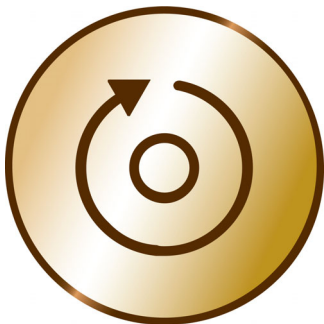
PHILIPS

Arricciatura automatica

Cilindro in ceramica e titanio Motore brushless, 3 impostazioni di calore e 3 timer, Risultati da salone di bellezza

In evidenza

Ricci perfetti sotto ogni aspetto



L'arricciacapelli automatico Philips ProCare arriccia i capelli intorno al cilindro riscaldato, per una piega perfetta ogni volta.

Cilindro in ceramica e titanio



Cilindro professionale in titanio per ricci veloci, una perfetta scorrevolezza e capelli luminosi. Il rivestimento in ceramica e titanio del cilindro combina l'eccellente conduzione del calore a una superficie ultrasottilissima per una piega perfetta ogni volta.

Motore brushless professionale



Motore professionale brushless resistente per creare ricci perfetti in tutte le direzioni. L'apparecchio è ideale per realizzare un look simmetrico, verso sinistra e destra. In

alternativa, puoi utilizzare l'apposita funzione per creare un look naturale, con un mix di ricci diretti verso tutte le direzioni.

3 impostazioni di calore e 3 timer



Le 3 Impostazioni della temperatura (170 °C - 190 °C - 210 °C) e le 3 impostazioni del timer (12 sec. - 10 sec. - 8 sec) ti consentono di ottenere ottimi risultati, per ricci morbidi o stretti su diversi tipi di capelli. Ad esempio, l'Impostazione dell'alta temperatura con l'arricciatura extra lunga ti consente di ottenere ricci più stretti. Ideale per i capelli più spessi. La temperatura bassa combinata con l'arricciatura breve è ottimale per i capelli che necessitano di un'ulteriore protezione.

Tempo di riscaldamento di 30 sec.



Resistenza ad alte prestazioni per riscaldamento rapido in 30 secondi.

Ricci semplici sulla nuca

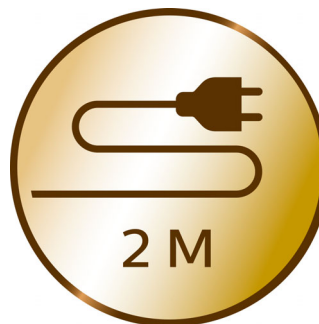
L'arricciacapelli automatico Philips ProCare è dotato di un design ergonomico e delicato che ti consente di creare dei ricci uniformi, anche sulla nuca.

HPS940/00

Styling a prova di calore

La nostra nuova camera migliorata previene le scottature durante lo styling. A differenza degli arricciacapelli tradizionali, non ti scotterai mai più le dita perché il nostro design intelligente isola completamente il calore da qualsiasi altra area non trattata.

Cavo da 2,0 m



Il cavo di 2,0 m dell'arricciacapelli automatico Philips ProCare garantisce il massimo della flessibilità e della maneggevolezza, per un utilizzo da vero professionista. Consigliato dagli esperti dei saloni di bellezza, ti consente di realizzare il look che vuoi, ovunque.

3 direzioni dell'arricciatura



3 direzioni dei ricci regolabili (sinistra, destra e automatica), per aggiungere più creatività alla tua routine di arricciatura. Ricci a sinistra e a destra per realizzare una simmetria perfetta o ricci con direzione automatica per un mix di ricci a destra e a sinistra che garantiscono un look naturale.

Arricciatura automatica

Cilindro in ceramica e titanio Motore brushless, 3 impostazioni di calore e 3 timer, Risultati da salone di bellezza

Specifiche

Specifiche tecniche

- Voltaggio: 110 - 240 V
- Impostazioni della temperatura: 210 °C, 190 °C, 170 °C
- Tempo di riscaldamento: < 30 secondi
- Lunghezza cavo: 2 m
- Temperatura massima: 210 °C
- Motore: Motore brushless
- 3 direzioni dell'arricciatura: Destra, sinistra, alternato
- Impostazioni del timer: 8 sec., 10 sec., 12 sec.

Servizio

- Garanzia internazionale di 2 anni

Caratteristiche

- Cavo girevole
- Rivestimento in ceramica e titanio
- Spegnimento automatico: dopo 60 minuti
- Segnale acustico di apparecchio pronto
- Gancio

Accessori

- Accessorio di pulizia del cilindro
- Accessorio per la divisione in sezioni



Data di rilascio
2018-03-28

Versione: 2.0.1

EAN: 08 71010 37289 79

© 2018 Koninklijke Philips N.V.
Tutti i diritti riservati.

Le specifiche sono soggette a modifica senza preavviso. I marchi sono di proprietà di Koninklijke Philips N.V. o dei rispettivi detentori.

www.philips.com