

PHILIPS

Dispositivo di
epilazione IPL

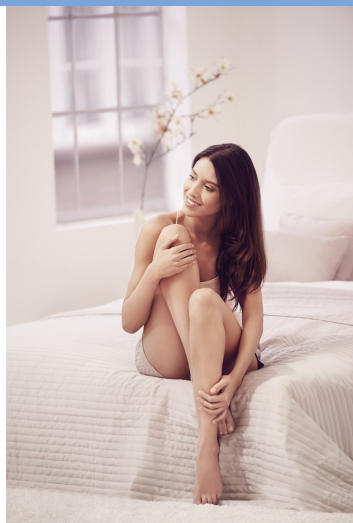
Lumea Essential

Per il corpo e per il viso

10 minuti per zona inferiore
gambe

>200.000 impulsi luminosi +
astuccio

Con sensore SmartSkin



BRI862/00



Rimozione semplice e a lunga durata dei peli superflui

Philips Lumea Essential è ideale per prevenire la ricrescita dei peli su viso e corpo. L'applicazione regolare di delicati impulsi di luce consente di mantenere una pelle liscia come seta tutti i giorni.

Riduzione dei peli a lungo termine con la tecnologia IPL

- Adatto ad un uso sicuro nel comfort di casa tua
- Goditi una pelle liscia ogni giorno
- Efficacia senza sforzo
- Adatto per numerosi tipi di peli e di pelle

Sicuro ed efficace su viso e corpo

- Sicuro ed efficace anche sulle zone delicate
- Sensore del tono della pelle
- Per una maggiore facilità e comodità di utilizzo
- 50% più veloce per trattamenti più brevi*
- Trattamento delicato
- 5 impostazioni di intensità della luce

Massima libertà, minimo sforzo

- Modalità Slide & Flash per un'applicazione più pratica
- Nessuna parte di ricambio, nessun costo aggiuntivo

In evidenza

Tecnologia IPL



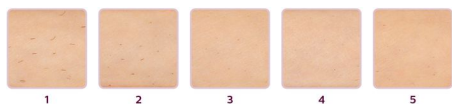
Il funzionamento di Philips Lumea è basato sull'innovativa tecnologia IPL (Intense Pulsed Light), che deriva da quella utilizzata nei centri estetici. Philips ha adattato questa tecnologia per un utilizzo sicuro ed efficace nel comfort di casa tua. Questo innovativo sistema di rimozione dei peli superflui è stato sviluppato in collaborazione con dermatologi esperti ed è il frutto di oltre 10 anni di approfondite ricerche con oltre 2000 donne.

Goditi una pelle liscia ogni giorno



Philips Lumea emette delicati impulsi luminosi direttamente alla radice del pelo per una diminuzione graduale della ricrescita. La ripetizione del trattamento ti garantisce una pelle senza peli e liscia al tatto.

Efficacia senza sforzo



I nostri studi hanno dimostrato una significativa riduzione dei peli dopo due soli trattamenti eseguiti a distanza di due settimane, con pelle liscia e priva di peli. Per mantenere questi risultati è sufficiente ripetere i trattamenti quando è necessario. L'intervallo tra i trattamenti può variare in base alla

ricrescita individuale. - Per ingrandire l'immagine, fai clic su di essa nella galleria nella parte superiore di questa pagina

Tipi di pelle e di peli compatibili



Philips Lumea è efficace sui peli di colore (naturale) biondo scuro, castano e nero. Come altri trattamenti basati sulla luce, Philips Lumea NON è efficace sui peli di colore rosso, biondo chiaro e grigio. Questo prodotto NON è adatto alla pelle scura.

Zone di applicazione



Può essere utilizzato in tutta tranquillità sul viso (labbro superiore, mento) e su varie parti del corpo tra cui gambe, ascelle, zona bikini, addome e braccia.

Sensore del tono della pelle



Per il massimo della sicurezza, l'esclusivo sistema di rilevamento della tonalità della pelle misura il tono della pelle trattata all'inizio di ogni sessione e di tanto in tanto

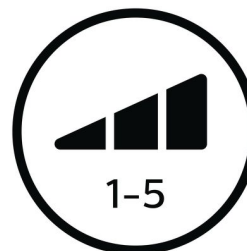
durante la sessione stessa. Se viene rilevato un tono della pelle troppo scuro per questo prodotto, viene interrotta l'emissione di impulsi.

5 impostazioni di intensità della luce



Philips Lumea ha cinque impostazioni di intensità della luce per garantire un'epilazione delicata ma efficace. Se utilizzato correttamente, il trattamento a luce pulsata Lumea di Philips è sicuro e delicato anche su pelli e zone del corpo sensibili.

Sensore SmartSkin



Philips Lumea Essential rileva la tonalità della tua pelle e ti suggerisce l'impostazione adatta dell'energia luminosa

Trattamento delicato



Delicato sulla pelle.

Specifiche

Zone di applicazione

Aree del corpo: Braccia, Gambe, Addome, Zona bikini, Ascelle

Aree del viso: Mento, Basette, Labbro superiore

Modalità di applicazione

Slide and Flash: Per un'applicazione semplice sulla pelle tramite scorrimento

Con filo/senza filo: Con filo

Stamp & Flash: Per il trattamento sulle zone curve

Tempo di applicazione

Ascelle: 1 minuto

Zona bikini: 1 minuto

Aree del viso: 1 minuto

Polpacci: 5 minuti

Accessori inclusi

Adattatore: 12 V/550 mA, 400 V/60 W

Istruzioni per l'uso: Manuale di istruzioni

Conservazione: Custodia

Assorbimento

Voltaggio: 100-240 V

Impostazioni di sicurezza regolabili

5 impostazioni di intensità della luce:

Regolabile in base al tipo di pelle

Sistema di sicurezza integrato: Impedisce

l'attivazione accidentale del flash

Filtro UV integrato: Protegge la pelle dai raggi UV

Sensore della tonalità della pelle: Rileva il colore della pelle

Assistenza

Garanzia: 2 anni di garanzia

Specifiche tecniche

Lampadina ad alte prestazioni: Assicura più di 200.000 impulsi di luce

