

Philips  
Monitor LCD con  
tecnologia SoftBlue

### S Line

24 (23,8" / 60,5 cm diag.)  
1920 x 1080 (Full HD)

243S7EJMB



## Funzionalità essenziali e affidabili

che favoriscono l'efficienza aziendale

Il nostro monitor S Line è pensato per l'efficienza aziendale. L'ampio display IPS dotato di tecnologia SoftBlue è l'ideale per una produttività che non affatica gli occhi. Il display senza cornice, dall'altezza regolabile, consente di affiancare più monitor per una visualizzazione estesa.

#### Prestazioni eccezionali

- Tecnologia IPS a colori e con ampi angoli di visualizzazione
- Display 16:9 Full HD per immagini ricche di dettagli nitidi
- SmartImage offre impostazioni predefinite per immagini ottimizzate
- Display con cornice sottile per una visione perfetta

#### Progettato per produttività e comfort

- La tecnologia SoftBlue non affatica gli occhi e mantiene i colori brillanti
- Modalità EasyRead per un'esperienza di lettura simile alla carta
- Minore affaticamento degli occhi grazie alla tecnologia Flicker-Free
- SmartErgoBase offre una perfetta ergonomia
- Altezza ridotta con la cornice quasi al livello del tavolo per una lettura piacevole

#### Funzionalità per il tuo lavoro

- Altoparlanti stereo incorporati per file multimediali
- SmartConnect con connessioni DisplayPort, HDMI e VGA



# PHILIPS

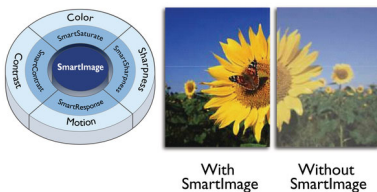
# In evidenza

## Tecnologia IPS



I display IPS utilizzano una tecnologia avanzata che offre un angolo visuale estremamente ampio di 178/178 gradi, rendendo possibile la visualizzazione da qualsiasi angolazione, anche in modalità di rotazione di 90°. A differenza dei pannelli TN standard, i display IPS garantiscono immagini davvero nitide dai colori naturali, così da renderli ideali non solo per foto, film e navigazione in rete, ma anche per quelle applicazioni professionali che richiedono colori accurati e costante luminosità.

## SmartImage



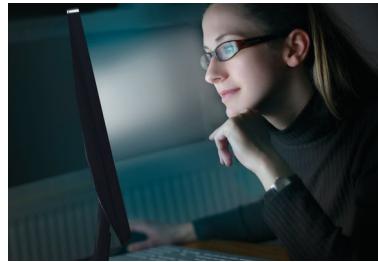
SmartImage è un'esclusiva tecnologia di ultima generazione di Philips che analizza i contenuti visualizzati sullo schermo e offre prestazioni di riproduzione ottimizzate. Questa interfaccia intuitiva consente di selezionare varie modalità come ufficio, immagini, intrattenimento, gioco, risparmio energetico e così via, per l'abbinamento perfetto all'applicazione utilizzata. Sulla base della scelta, SmartImage ottimizza in maniera dinamica il contrasto, la saturazione del colore e la nitidezza delle immagini e dei video per prestazioni di visualizzazione ottimali. La modalità di risparmio energetico consente di risparmiare notevolmente. Il tutto in tempo reale premendo solo un pulsante!

## Cornice ultra sottile



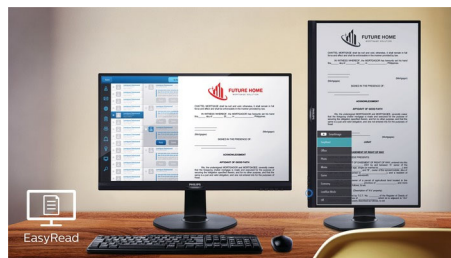
I nuovi display Philips includono cornici ultra sottili per distrazioni minime e massima superficie di visione. Ideali per configurazioni con display multipli o affiancati come nei giochi, nelle applicazioni di grafica e professionali, questi display con cornice ultra sottile danno la sensazione di usare un solo, grande display.

## La tecnologia SoftBlue



La tecnologia LED SoftBlue utilizza una tecnologia intelligente per ridurre la dannosa luce blu a onde corte senza compromettere il colore o l'immagine del display. La tecnologia LED SoftBlue è certificata per la riduzione della luce blu dannosa dall'organizzazione internazionale che effettua test chiamata TÜV Rheinland.

## Modalità EasyRead



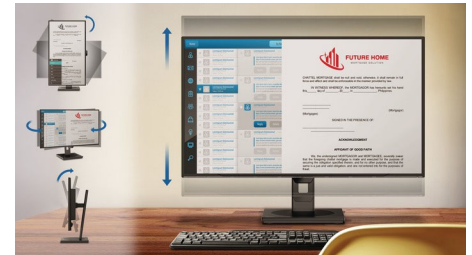
Modalità EasyRead per un'esperienza di lettura simile alla carta

## Tecnologia Flicker-Free



Per via del modo in cui la luminosità viene regolata sugli schermi con retroilluminazione LED, alcuni utenti visualizzano sullo schermo uno sfarfallio che affatica gli occhi. La tecnologia Philips Flicker-Free regola la luminosità e riduce lo sfarfallio, per una visione ottimale.

## SmartErgoBase



SmartErgoBase è una base per monitor che offre un comfort di visualizzazione ergonomico e un sistema di gestione dei cavi. L'altezza, la parte girevole, l'inclinazione e l'angolo di rotazione del display consentono di regolare il monitor per ottenere il massimo comfort e ridurre le tensioni di una lunga giornata lavorativa; la gestione dei cavi evita l'aggravamento degli stessi e mantiene la postazione di lavoro in ordine.



## ENERGY STAR Most Efficient 2017

È un premio che rappresenta davvero il meglio di ENERGY STAR. ENERGY STAR Most Efficient 2017 è un premio che riconosce i prodotti all'avanguardia che offrono efficienza energetica insieme alle più recenti innovazioni tecnologiche.



# Specifiche

## Immagine/Display

- tipo schermo LCD: Tecnologia IPS
- Tipo con retroilluminazione: Sistema W-LED
- Dimensioni pannello: 60,5 cm (23,8")
- Area di visualizzazione effettiva: 527 (O) x 296,5 (V)
- Formato: 16:9
- Risoluzione ottimale: 1920 x 1080 a 60 Hz
- Tempo di risposta (tipico): 5 ms (grigio su grigio)\*
- Densità dei pixel: 93 PPI
- Luminosità: 250 cd/m<sup>2</sup>
- Fattore di contrasto (tipico): 1.000:1
- SmartContrast: 20.000.000:1
- Pixel Pitch: 0,275 x 0,275 mm
- Angolo di visione: 178° (O) / 178° (V), @ C/R > 10
- Spettro di colori (tipico): NTSC 80%\*, sRGB 101%\*
- Miglioramento dell'immagine: SmartImage
- Colori display: 16,7 M
- Frequenza di scansione: 30 - 83 kHz (O) / 56 - 76 Hz (V)
- SoftBlue
- Senza sfarfallio
- sRGB
- EasyRead

## Connettività

- Ingresso segnale: VGA (analogico), HDMI 1.4, DisplayPort 1.2
- USB: USB 2.0 x 2, USB 3.0 x 2 (1 W/ricarica rapida)\*
- Ingresso sincronizzazione: Sincronizzazione separata, Sync su verde
- Audio (ingresso/uscita): Ingresso audio PC, Uscita cuffia

## Funzioni utili

- Altoparlanti incorporati: 2 W x 2
- Comodità per l'utente: SmartImage, Ingr., Volume, Menu, Accensione/spengimento
- Software di controllo: SmartControl
- Lingue OSD: Portoghese brasiliano, Ceco, Olandese, Inglese, Finlandese, Francese, Tedesco, Greco, Ungherese, Italiano, Giapponese, Coreano, Polacco, Portoghese, Russo, Cinese semplificato, Spagnolo, Svedese, Cinese tradizionale, Turco, Ucraino
- Altra convenienza: blocco Kensington, Montaggio VESA (100 x 100 mm)
- Compatibilità Plug & Play: DDC CI, Mac OS X, sRGB, Windows 10 / 8.1 / 8 / 7

## Base

- Regolazione altezza: 130 mm
- Rotazione: 90 gradi
- Parte ricurva: -175/+175 grado
- Inclinazione: -5/+25 grado

## Assorbimento

- Modalità ECO: 11 W (tip.)

- Classe energetica: E
- In modalità standard: 12,84 W (tip.) (metodo di rilevazione EnergyStar)
- Modalità standby: < 0,5 W (tip.)
- Modalità Off: < 0,3 W (tip.)
- Indicatore (LED) alimentazione: Funzionamento - spia bianca, Modalità standby - spia bianca (lampeggiante)
- Alimentazione: 100-240 V CA, 50/60 Hz, Incorporata

## Dimensioni (lpxa)

- Prodotto con piedistallo (mm): 540 x 483 x 202 mm
- Prodotto senza piedistallo (mm): 540 x 325 x 45 mm
- Confezione in mm (LxAxP): 602 x 457 x 199 mm

## Peso

- Prodotto con piedistallo (kg): 5,10 Kg
- Prodotto senza piedistallo (kg): 3,20 Kg
- Prodotto con confezione (kg): 7,40 Kg

## Condizioni atmosferiche

- Intervallo di temp. (funzionamento): Da 0°C a 40°C °C
- Intervallo di temp. (immagazzinamento): Da -20°C a 60°C °C
- Umidità relativa: 20-80% %
- Altitudine: In funzione: 3.658 m, Non in funzione: 12.192 m
- MTBF (dimostrato): 70.000 ore (retroilluminazione esclusa)

## Sostenibilità

- Ambientale ed energetica: EnergyStar 8.0, EPEAT\*, Certificazione TCO, RoHS
- Materiali della confezione riciclabili: 100 %
- Materiali riciclati: 25%
- Sostanze specifiche: Rivestimento privo di PVC e BFR, Senza mercurio

## Conformità e standard

- Omologazioni: marchio CE, FCC Class B, SEMKO, cETLus, CU-EAC, EPA, WEEE, UCRAINO, ICES-003, TUV/ISO9241-307, PSB, CECP, Cert. TUV: riduzione della luce blu

## Cabinet

- Cornice anteriore: Nero
- Rivestimento posteriore: Nero
- Piede: Nero
- Finitura: Disegno

## Contenuto della confezione

- Monitor con supporto
- Cavi: Cavo D-Sub, cavo HDMI, cavo DP, cavo audio, cavo di alimentazione
- Documentazione dell'utente



Data di rilascio  
2022-04-21

Versione: 6.1.2

12 NC: 8670 001 45217  
EAN: 87 12581 74620 9

© 2022 Koninklijke Philips N.V.  
Tutti i diritti riservati.

Le specifiche sono soggette a modifica senza preavviso I marchi sono di proprietà di Koninklijke Philips N.V. o dei rispettivi detentori.

[www.philips.com](http://www.philips.com)

\* La parola "IPS", il marchio e i brevetti delle tecnologie appartengono ai legittimi proprietari.

\* Valore del tempo di risposta pari a SmartResponse

\* NTSC in base all'area su CIE1976

\* sRGB: in base all'area su CIE1931

\* La valutazione EPEAT è valida solo nel paese in cui Philips registra il prodotto. Visita il sito <https://epeat.sourcemap.com/> per lo stato di registrazione nel tuo paese.

\* La ricarica veloce è compatibile con lo standard USB BC 1.2