



GIGABIT ETHERNET SWITCH 16 PORTE



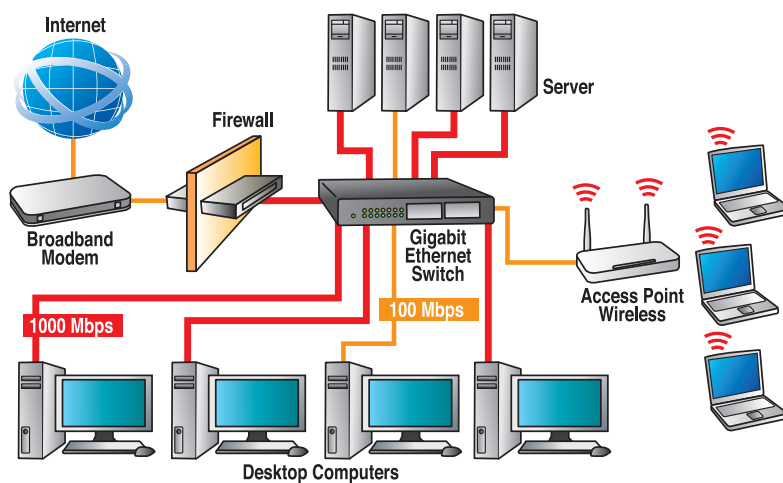
- Triple Speed 10/100/1000 Mbit/s Autosensing
- Supporto Half/Full Duplex
- Tecnologia Store & Forward
- Funzione MDI/MDI-X automatica su tutte le porte
- Supporta Jumbo frame
- Tecnologia a basso consumo per un risparmio energetico
- Montaggio da tavolo, parete o rack 19"

Codice 8E4591
SWG16-Z01

EAN 8030476006208

Gli switch della serie GigaNET, unendo semplicità di installazione, affidabilità e massime prestazioni su reti LAN in Categoria 5E e Categoria 6, sono l'ideale per la realizzazione di backbone di distribuzione della rete cablata Gigabit Ethernet.

Altissima velocità e bassa latenza garantiscono il trasferimento dei dati sempre al top delle prestazioni, sia che si tratti di una rete classica e a velocità mista che di reti interamente Gigabit con alti volumi di file transfer (CAD/CAM, stazioni grafiche, server e file repositories).



Facilmente installabili, sia in configurazione Desktop che a Rack 19", sono pronti ad operare in pochi minuti e non necessitano di alcuna configurazione.

L'hardware interno è specificamente realizzato per il funzionamento ininterrotto e per garantire massime performance e silenziosità in qualsiasi condizione di carico della rete; un engine dedicato ne verifica continuamente stato e velocità per attivare l'Energy saving dinamico sulle porte, riducendo così sensibilmente i consumi (porta disattiva, funzionamento notturno, weekend, ecc.)

Funzioni integrate di riconoscimento e autoadattamento delle connessioni che sovrintendono alla gestione di ogni singola porta adattando automaticamente la velocità 10, 100 o 1000Mbps, la modalità di funzionamento Half/Full Duplex e la configurazione MDI/MDI-X ('diritta' o 'uplink') di ognuna di esse.

Un semplice ed intuitivo pannello di indicatori luminosi mostra in ogni istante lo stato e la velocità della rete LAN.



CARATTERISTICHE TECNICHE

- 16 porte RJ-45 10/100/1000 Mbps su rame riconoscimento automatico della velocità
- Tutte le porte sono in grado di trasformarsi da MDI-X a MDI (Cross) in modo automatico
- Funzionamento full duplex a 1 Gbit/s
- Funzionamento half/full duplex a 10 o 100 Mbit/s
- Tecnologia Store & Forward
- Metodo d'accesso CSMA/CD
- Full speed Filtering e Forwarding rate
- Velocità Backplane 32 Gbps
- Memoria per tabella MAC fino a 8192 indirizzi in modalità auto-learning e auto-aging
- 256K di buffer dati
- Conforme specifiche IEEE 802.3
IEEE 802.3u
IEEE 802.3ab
IEEE 802.3az
IEEE 802.1p COS
- Supporto IEEE 802.3x flow control per full duplex
- Supporto back pressure flow control per half duplex
- Supporta Jumbo Frame con dimensioni fino a 9K
- Chassis metallico di dimensioni compatte per installazioni desktop o in armadi rack 19" 1U con le apposite alette in dotazione
- Indicatori LED di diagnostica per singola porta (Act/Link)
- Temperatura di funzionamento tra 0°C e 40°C
- Alimentatore da rete interno con interruttore ON/OFF sul pannello posteriore
- Tensione di rete: 100-240 VAC, 50/60Hz 12 W max.
- Cavo di rete removibile
- Dimensioni: 21,5 x 13,3 x 4 cm
- Dimensioni imballo: 33 x 22,6 x 7,2 cm
- Certificazione CE
- Garanzia 24 mesi

CONTENUTO DELLA CONFEZIONE

- 8E4591 SWG16-Z01
- Cavo di rete 230V
- Piedini di gomma
- Alette di fissaggio a rack 19"
- Kit di fissaggio a muro

PRODOTTI CORRELATI

- 8E4191 Scheda di rete
- 8E4595 SWG08-T03
- 8E4560 SWG24-T02

REQUISITI DI SISTEMA

- Utilizzabile con qualsiasi sistema operativo

REQUISITI MINIMI DEI CAVI E CABLAGGIO DI RETE

- RJ-45 (10BASE-T): Categoria 3,4,5 UTP/STP
- RJ-45 (100BASE-TX): Categoria 5 UTP/STP
- RJ-45 (1000BASE-T): Categoria 5e, 6 o 6e UTP/STP



Per ulteriori informazioni
visita il sito
<http://www.digicom.it>



Noi ti portiamo **sempre** on-line!